

# ESTEETTÖMYYSKARTOITUS

Hartolan kunnan keskusta-alueella

LAHDEN AMMATTIKORKEAKOULU  
Insinööri (AMK)  
Energia- ja ympäristötekniikka,  
Yhdyskuntasuunnittelu  
Heikki-Pekka Hyyrynen, Santeri  
Korhonen, Oscar Lindeberg, Jere Martin,  
Ronja Nieminen, Noora Niskanen, Teemu  
Ollikainen, Piritta Pirttijärvi, Marcus  
Söderlund, Lassi Videnius ja Veli-Pekka  
Vuori

## SISÄLLYS

1	JOHDANTO.....	1
2	ESTEETTÖMYYTTÄ KOSKEVAT MÄÄRÄYKSET JA ASETUKSET .....	2
2.1	Yleistä.....	2
2.2	ESKEH .....	2
2.3	Määräykset.....	2
2.4	Asetukset.....	3
3	KOhteiden YLEISTIEDOT .....	4
4	ESTEETTÖMYYSKARTOITUKSEN TOTEUTUS JA MENETELMÄT .....	7
5	ESTEETTÖMYYSKARTOITUKSEN KOhteET.....	9
5.1	Hartolan kunnantalo.....	9
5.2	Hartolan kunnankirjasto .....	13
5.3	Hartolan yhtenäiskoulu .....	16
5.4	Itä-Hämeen opisto .....	30
5.5	La Kar de Mumma .....	34
5.6	Jari-Pekka, Hartola .....	37
5.7	Hartolan apteekki.....	40
5.8	S-Market Hartola .....	42
5.9	Hartolan terveysasema.....	45
5.10	Hartolan kotisalo.....	48
5.11	Hartolan kunnan nuorisotila .....	53
5.12	Hartolan kirkko.....	57
5.13	Hartolan seurakuntatalo.....	61
6	KESKUSTA-ALUEEN LIIKENNEVÄYLÄT.....	65
7	YHTEENVETO KEHITYSIDEOISTA.....	67
	LÄhteET .....	68
	LIITTEET .....	70

## 1 JOHDANTO

Tämän esteettömyyskartoituksen ovat suorittaneet Lahden ammattikorkeakoulun Energia- ja ympäristötekniikan kolmannen vuoden opiskelijat. Työn projektipäällikkönä toimi Jere Martin, sihteerinä Santeri Korhonen ja projektiryhmän jäsenenä Oscar Lindeberg, Ronja Nieminen, Noora Niskanen, Teemu Ollikainen, Piritta Pirttijärvi, Marcus Söderlund, Veli-Pekka Vuori, Lassi Videnius sekä Heikki-Pekka Hyyrynen.

Kartoituksen toimeksiantajana toimi Hartolan kunnan tekninen virasto. Hartolan kunnan rakennustarkastaja Matti Nikupeteri toi esteettömyyskartoituksen tarpeen esille vanhus- ja vammaisneuvostossa 2.5.2018 ja kunta näki tarpeen tälle työlle, jonka jälkeen tekninen johtaja Aki Tiihonen otti yhteyttä Lahden ammattikorkeakouluun ja pyysi opiskelijaryhmää suorittamaan esteettömyyskartoitusta. Kartoitus suoritettiin syksyn 2019 aikana Kehittämishankkeen projektikurssilla.

Esteettömyyskartoituksessa selvitettiin kolmentoista (13) kiinteistön esteettömyyttä Hartolan kunnan keskusta-alueella, kartoituksessa keskityttiin vain rakennusten ulkotiloihin. Lisäksi kartoituksessa selvitettiin keskusta-alueen katujen ja kulkuväylien esteettömyyttä ja selkeyttä. Jokaisen kohteen esteettömyyskartoituksen kohteen tulokset on esitelty yksityiskohtaisesti raportissa, ja kehittämissuhteet kohteista löytyvät jokaisen kohteen läpikäynnin lopusta. Tässä raportissa käsitellään myös määräyksiä ja asetuksia koskien esteettömyyttä. Lisäksi kohteista on kerätty perustietoja ja avattu tarkemmin kartoituksessa käytettyjä menetelmiä ja työn toteutusta.

## 2 ESTEETTÖMYYTTÄ KOSKEVAT MÄÄRÄYKSET JA ASETUKSET

### 2.1 Yleistä

Rakennuksen esteettömyyttä koskevien vähimmäisvaatimusten tarkoitus on edistää ihmisten yhdenvertaisuutta. Esteettömyysasetus on osa vammaisten henkilöiden oikeuksia koskevan YK:n yleissopimuksen kansallista toteutusta. Suomessa yleissopimus tuli näiltä osin voimaan vuonna 2016. Sopimus pyrkii ohjaamaan rakentamista ja rakentamistapaa suuntaan, jossa esteettömyys otetaan huomioon jo tilojen ja ympäristöjen suunnitteluvaiheessa, jolloin kaikki ihmiset voivat käyttää niitä mahdollisimman laajasti ilman, että joudutaan tekemään jälkikäteen mukautuksia tai erikoissuunnittelua. (Ympäristöministeriö 2018.)

### 2.2 ESKEH

Vuosina 2007–2009 valtakunnallisena yhteistyöprojektina kehitetyn ESKEH:n eli Esteettömyyden kartoitusmenetelmän kriteerit pohjautuvat maankäyttö- ja rakennuslainsäädännössä (Maanrakennuslaki) annettuihin määräyksiin ja asetuksiin. Ympäristöministeriön ohjeeseen rakennuksen esteettömyydestä (Ympäristöministeriö 2018) on koottu esteettömyysasetuksen säännökset ja niiden soveltamiseen liittyvät suositukset. ESKEH-menetelmä on päivitetty nykymuotoonsa vuonna 2017 alkaneessa kriteerienpäivitystyössä (Esteettömyyskartoitusopas 2019, 3), jonka kuluessa ne on päivitetty vastaamaan vuonna 2018 voimaan tulleita esteettömyysmääräyksiä ja -käytäntöjä. Maankäyttö- ja rakennuslainsäädännössä annettujen esteettömyyttä koskevien asetusten ja määräyksien tarkoituksena on ohjata rakentamistapaa siten, että rakennuksen tulee, käyttötarkoituksestaan riippumatta, soveltua myös sellaisten henkilöiden käyttöön, joiden kyky liikkua tai toimia on rajoittunut. (Invalidiliitto 2019.)

### 2.3 Määräykset

Rakentamisen esteettömyys perustuu maankäyttö- ja rakennuslaissa asetettuihin velvoitteisiin. Maankäyttö- ja rakennuslailla säädetään rakentamisen ja rakennusten yleisiä vaatimuksia. Esteettömän rakentamisen tavoitteena on tehdä rakennuksia ja rakenteita, jotka ovat kaikille käyttäjille toimivia ja turvallisia. (Ympäristöhallinto 2019.)

*”Rakennushankkeeseen ryhtyvän on huolehdittava, että rakennus ja sen piha- ja oleskelualueet suunnitellaan ja rakennetaan niiden käyttötarkoituksen, käyttäjämäärän ja kerrosluvun edellyttämällä tavalla siten, että esteettömyys ja käytettävyys*

*otetaan huomioon erityisesti lasten, vanhusten ja vammaisten henkilöiden kannalta.”*  
(MRL § 117e)

Tämän maanrakennuslaissa olevan pykälän tarkoituksena on ohjata yleistä rakentamista siten, että rakennetun ympäristön esteettömyys syntyy suunnittelun ja toteutuksen kautta. Rakentamista koskevien lakien ja asetusten säännöksiä noudattamista valvoo rakennusvalvontaviranomaiset. Rakennushankkeeseen ryhtyvän velvollisuus on vastata siitä, että rakennus rakennetaan valvontaviranomaisen myöntämän rakennusluvan mukaisesti. (Ympäristöhallinto 2019.)

## 2.4 Asetukset

Valtioneuvoston asetus rakennuksen esteettömyydestä (241/2017) sisältää rakennuksen esteettömyyttä koskevat vähimmäisvaatimukset, joiden mukaan suunniteltu rakennus täyttää Maanrakennuslaissa määritellyn esteettömyyden kriteerien mukaiset olennaiset tekniset vaatimukset. Asetus korvasi Suomen rakentamismääräyskokoelman aikaisemmat esteettömyyttä koskevat määräykset. Esteettömyysasetuksella annetaan uuden rakennuksen rakentamista, korjaus- ja muutostyötä sekä rakennuksen käyttötarkoituksen muutosta varten tarvittavia tarkempia säännöksiä. Asetuksella annetaan edellä mainittujen lisäksi myös tarkemmat säännökset rakennuksen kulkuväylien ja hygieniatilojen mitoituksesta, tasoeroista, kokoontumistiloista ja majoitustiloista. Korjausrakentamisessa asetusta sovelletaan rakennuslupaa edellyttäviin toimenpiteisiin. (Ympäristöhallinto 2019.)

<b>Voimassa oleva rakentamismääräyskokoelma, esteettömyys</b>		
<b>Asetus</b>	<b>Perustelumuistio</b>	<b>Ohje</b>
<a href="#">241/2017 Valtioneuvoston asetus rakennuksen esteettömyydestä</a>	<a href="#">Perustelumuistio valtioneuvoston asetuksesta rakennuksen esteettömyydestä (pdf, 222 kt)</a>	<a href="#">Ympäristöministeriön ohje rakennuksen esteettömyydestä (pdf)</a> <a href="#">Esteetön rakennus ja ympäristö (pdf)</a>

### 3 KOHTEIDEN YLEISTIEDOT

Hartolan kunta sijaitsee valtatie 4:n varrella Päijät-Hämeessä noin 100 kilometriä Lahdesta pohjoiseen. Hartolan kunta tunnetaan Suomen ainoana kuningaskuntana. Kunta ”julistautui” kuningaskunnaksi 1987 valtuuston päätöksellä. Hartola on idyllinen ja pieni maalaiskunta, jossa vesistöt, historia ja kartanot antavat erinomaisen pohjan elämys- ja luontomatkailulle. (Hartola 2019d.) Hartolan itäpuolella sijaitsee Jääsjärvi, josta Tainionvirta laskee Hartolan kylän ohitse kohti Sysmää. Hartolan kunnassa asuu 2780 ihmistä (31.12.2018), joista lähes 50 prosenttia on ikääntyneitä. Alle 39-vuotiaita Hartolan kunnan väestöstä on vain 28 prosenttia. (Tiihonen 2019.)

Kuvasta 1 nähtävissä numeroituina kohteiden sijainnit Hartolan keskusta-alueella. Kohteita esteettömyyskartoituksessa on 13 kappaletta, joista suurin osa sijoittuu Hartolan keskusta-alueelle.

**Hartolan kunnantalo** (Kuvassa 1 kohde 1) sijaitsee osoitteessa Kuninkaantie 16, 19600 Hartola. Rakennuksessa toimii kunnan toimintojen lisäksi matkahuolto. Kunnantalo on avoinna maanantaisin 8:00-17:00 ja tiistaista perjantaihin 8:00-15:00. (Hartola 2019c.)

**Hartolan kunnankirjasto** sijaitsee Hartolan kunnantalon vieressä (Kuvassa 1 kohde 2) osoitteessa Kuninkaantie 18, 19600 Hartola. Kirjasto on avoinna maanantaisin 10:00-18:00 ja tiistaista perjantaihin 10:00-15:00, kirjastossa voi myös asioida omatoimisesti henkilökohtaisella kirjastokortilla ja pin-koodilla maanantaista sunnuntaihin 6:00-22:00. (Hartola 2019a.)

**Hartolan yhtenäiskoulu** (Kuvassa 1 kohde 3) sijaitsee osoitteessa Kuninkaantie 14, 19600 Hartola. Yhtenäiskoulussa on ilta-aikaan muun muassa kerhotoimintaa. Yhtenäiskoulun yhteydessä sijaitsee myös Kunkkuareena, joka tarjoaa monipuolisia mahdollisuuksia liikkumiseen kaikille Hartolan kunnan asukkaille. Kunkkuareena on varattavissa erilaisiin tilaisuuksiin ja tilat soveltuvat hyvin moneen käyttöön. (Hartola 2019b.)

**Itä-Hämeen opisto** (Kuvassa 1 kohde 4) sijaitsee osoitteessa Kaikulantie 90, 19600 Hartola. Itä-Hämeen opistolla toimii lukio, kansalaisopisto, kansanopisto, musiikkikoulu ja erilaisia lyhytkursseja. Itä-Hämeen opisto tarjoaa myös lukiolaisille mahdollisuuden asua koulun asuntolassa, joka sijaitsee samassa pihapiirissä Itä-Hämeen opiston kanssa. (Itä-Hämeen opisto 2019.)

**La Kar de Mumma** (Kuvassa 1 kohde 5), eli kahvila, ravintola, leipomo ja tilausravintola sijaitsee osoitteessa Keskustie 2, 19600 Hartola valtatie 4:n varrella Tainionvirran

rannalla. La Kar de Mumma on avoinna maanantaista lauantaihin 8:00-21:00 ja sunnuntaisin 10:00-21:00. (La Kar de Mumma 2019.)

**Jari-Pekka, Hartola** (Kuvassa 1 kohde 6) sijaitsee osoitteessa Yhdystie 2, 19600 Hartola valtatie 4:n varrella. Jari-Pekka Hartola on liikenneasema, josta löytyy mahdollisuus tankkaukselle, kauppa, kahvila sekä useita ruokailumahdollisuuksia, kuten Kotipizza, Hesburger, Subway ja seisova pöytä. Jari-Pekka Hartola on avoinna 24 tuntia vuorokaudessa viikon jokaisena päivänä. (Jari-Pekka 2019.)



Kuva 1. Kartta kohteiden sijainneista (Mukailtu Paikkatietoikkuna 2019)

**Hartolan apteekki** (Kuvassa 1 kohde 7) sijaitsee osoitteessa Keskustie 57, 19600 Hartola. Apteekki on avoinna maanantaista perjantaihin 8:30-17:00 ja lauantaisin 8:30-14:00. Apteekin kanssa samassa kiinteistössä sijaitsee muita pieniä liikkeitä kuten pizzeria. (Hartolan apteekki 2019.)

**S-Market Hartola** (Kuvassa 1 kohde 8) sijaitsee osoitteessa Keskustie 50, 19600 Hartola. S-Market on avoinna maanantaista perjantaihin 7:00-21:00 ja lauantaista sunnuntaihin 8:00-20:00. S-Market Hartolan liiketiloissa toimii myös Alko. S-Marketin pihalla on myös ekopiste, johon voi palauttaa kartonkipakkaukset, metallit ja lasipakkaukset. (Hämeenmaa 2019.)

**Hartolan terveysasema** (Kuvassa 1 kohde 9) sijaitsee osoitteessa Visantie 24, 19600 Hartola. Terveysasema on avoinna maanantaista torstaihin 8:00-15:00 ja perjantaisin 8:00-14:00. Hartolan terveysasemalla on päivystys vain maanantaisin, muina aikoina terveysasema palvelee ajanvarausasiakkaita. (PHHYKY 2019.)

**Hartolan kotisalo** (Kuvassa 1 kohde 10) sijaitsee osoitteessa Terveystie 2, 19600 Hartola. Kotisalo on tehostetun palveluasumisen yksikkö, jossa on 4 eri ryhmäkotia; Kotiharju, Kailas, Kivimaa ja Talvio. Kotisalossa asuu ikääntyneitä, joten se on avoinna 24 tuntia vuorokaudessa. (Elämää Kotisalossa 2015.)

**Hartolan kunnan nuorisotila, eli Nuokku** (Kuvassa 1 kohde 11) sijaitsee osoitteessa Toritie 10, 19600 Hartola. Nuokun aukioloaikoja ei löydy kunnan sivuilta. Nuokulla järjestetään toimintaa 13-21-vuotiaille nuorille, sekä alakoululaisille. Nuokku sijaitsee kerrostalon kellarikerroksessa vanhoissa hammashoitolan tiloissa. (Hartola 2019d.)

**Hartolan kirkko** (Kuvassa 1 kohde 12) sijaitsee osoitteessa Keskustie 55, 19600 Hartola. Hartolan kirkossa on jumalanpalvelus joka sunnuntai 10:00, kirkossa on toimintaa seurakuntalaisten tilaamien tilaisuuksien puitteissa. (Tainionvirran seurakunta 2019a.) Tämän lisäksi Hartolan kirkko toimii tiekirkkona ja siellä sai vierailta kesällä 10.6-18.8.2019 välisenä aikana 11:00-17:00 (Tiekirkot 2019).

**Hartolan seurakuntatalo** (Kuvassa 1 kohde 13) sijaitsee osoitteessa Kirkkotie 2, 19600 Hartola Hartolan kirkon vieressä. Seurakuntatalossa voi järjestää erilaisia juhlia ja kokouksia sopimuksen mukaan, joten sillä ei ole selkeitä aukioloaikoja. (Tainionvirran seurakunta 2019b.)

#### 4 ESTEETTÖMYYSKARTOITUKSEN TOTEUTUS JA MENETELMÄT

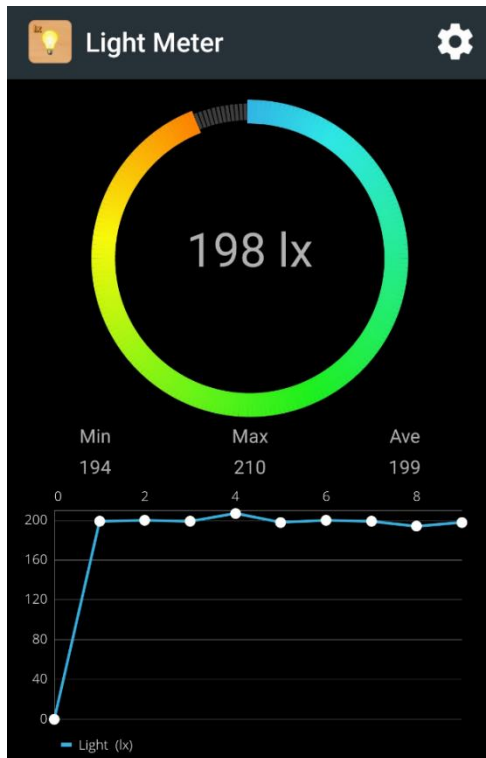
Kartoittaminen aloitettiin tutustumalla esteettömyyteen aiheena, käymällä läpi siihen liittyviä määräyksiä ja ohjeita sekä tutustumalla esteettömyyskartoitusmenetelmiin. Hartolan keskusta-alueeseen ja kartoitettaviin kohteisiin tutustuttiin kaavojen sekä karttojen, kuten Google Maps:in avulla sekä käymällä kaikissa kohteissa paikan päällä. Tämän jälkeen tehtiin 15.10.2019 kartoituskäynti kohteisiin ja suoritettiin mittaukset. Lisämittauksia tehtiin 11.11.2019 sekä 12.11.2019.

Kohteiden esteettömyyden kartoittamisessa sovellettiin Invalidiliiton Esteettömyyskeskus ESKE:n laatimia ESKEH-ulkoalueiden esteettömyyskartoituslomakkeita (Liite 1). Kohteiden täytettyjä lomakkeita ei ole liitetty raporttiin, vaan ne ovat saatavissa Hartolan kunnan tekniseltä johtajalta. Lomakkeet sisältävät kartoituksessa huomioon otettavat esteettömyyteen vaikuttavat tekijät määräyksineen ja kriteereineen. Ulkoalueiden esteettömyyskartoituslomakkeiden mukaisesti käytiin jokaisesta kohteesta läpi: Kulkuväylä rakennukseen, opastus tontilla, porras ulkona, luiska ulkona, pysäköinti, saattoliikenne, leikkialue ja tilapäinen kulku. Mittaustulokset ja havainnot kirjattiin ylös ESKEH-lomakkeeseen.

Työvälineinä kartoituksessa käytettiin metrimittaa, kelamittaa ja vatupassia. Kulkuväylien kallistusten laskemiseen ei ollut mittausvälineitä, eikä kohteista myöskään ollut leikkauskuvia, joista kallistukset olisi voinut tarkistaa. Kulkuväylien kaltevuudet ja pintojen kunto arvioitiin silmämääräisesti ja monttujen syvimät kohdat mitattiin vatupassin ja metrimitan avulla. Kohteiden valaistuksen havainnointi ja mittaaminen suoritettiin illalla pimeään aikaan. Valaistuksen esteettömyyttä arvioitiin ottamalla kuvia kohteista, tarkastelemalla pintamateriaalin heijastavuutta ja mittaamalla kohteiden valaistusvoimakkuutta. Valaistusvoimakkuutta mitattiin luksimittarilla (kuva 2) sekä Light Meter-sovelluksella (kuva 3).



Kuva 2. Valaistuksen mittaamiseen käytetty luksimittari



Kuva 3. Valaistuksen mittaamiseen käytetty Light Meter-sovellus

Työpalaverissa 29.10.2019 nousi esille tarve Hartolan keskusta-alueen liikenneväylien esteettömyyden kartoittamisesta, annettujen kartoituskohteiden lisäksi. Liikenneväylien esteettömyyttä tarkasteltiin tekemällä havaintoja paikan päällä. Sidosryhmien tapaamisessa 5.11.2019 esiteltiin tehtyä esteettömyyskartoitusta ja käytiin läpi siinä esille nousseita kehittämisehdotuksia yhdessä kohteiden toimijoiden kanssa.

## 5 ESTEETTÖMYYSKARTOITUKSEN KOHTEET

### 5.1 Hartolan kunnantalo

#### Kulkuväylä rakennukseen

Kunnantalolla on sisäänkäynnit kadun ja pysäköintialueen puolelta. Kadunpuoleinen sisäänkäynti on merkitty kuvassa 4 sisäänkäynniksi A ja pysäköintialueen puoleinen B:ksi.



Kuva 4. Kunnantalon sisäänkäynnit

#### *Sisäänkäynti A*

Kulkuväylä sisäänkäynnille A erottuu jalkakäytävältä hyvin. Kulkuväylällä on sadevesikainon kansia ja levähdyspaikka. Esteetöntä kulkureittiä ei ole merkitty pyörätuolisymbolein. Kirjaston ja pysäköintipaikan suunnalta tullessa sisäänkäyntiä A kohti jalankulkuväylää ei ole merkitty eikä sitä voi muutoin erottaa.

### *Sisäänkäynti B*

Jalankulku ei rajaudu pysäköintipaikasta mitenkään eikä niille ole merkintöjä. SuRaKu:n mukaan jalankulkuväylän ja ajoväylän välissä tulee olla vähintään 500mm.

Levähdyspaikkaa ei ole.

### **Opastus tontilla**

Tontilta ei ole karttaa ja opasteita kulkuväylälle ja sisäänkäynneille.

### **Luiska ja portaat**

#### *Sisäänkäynti A*

Sisäänkäynnin edessä on metallista tehty irtomainen luiska. Märkänä luiska on liukas. Kai-detta tai käsijohdetta ei ole ja ilman huomiomerkintöjä luiska ei erotu ympäröivästä har-maasta kivilaatasta (kuva 5). Kallistuskulma on hieman liian jyrkkä (8% verraten sallittuun 5%). Valaistus on tasainen ja kirkas.



Kuva 5. Sisäänkäynti A

### *Sisäänkäynti B*

Sisäänkäynnin edessä on betoninen luiska, joka on riittävän loiva ja luistamaton märkänäkin. Luiskan ympärillä on asfalttia ja harmaata kivilaattaa, joten se ei erotu ympäristöstään. Luiskan sivussa on pieni kohotus, joka aiheuttaa kompastumisvaaran (Kuva 6). Kaidetta ei ole. Valaistus on tasainen ja kirkas.



Kuva 6. Sisäänkäynti B

### **Pysäköinti ja saattoliikenne**

Pysäköintipaikka on tarkoitettu kunnantalolle sekä kirjastolle. Pysäköintipaikkoja on 80 kappaletta. Yksi esteetön pysäköintipaikka on muutaman metrin päässä sisäänkäynnistä B. Vaadittu määrä on yksi esteetön paikka per 50 tavallista, eli tavoite ei täyty. Mainittavaa on, että kirjaston edessä on yksi esteetön pysäköintipaikka, mikä ei kuitenkaan palvele kunnantalon meneviä.

Esteettömän pysäköintipaikan rajojen merkinnät puuttuvat (kuva 7). Saattoliikenteen ja pyöräpaikkojen merkintöjä ei ole. Valaistus pysäköintialueella on riittämätön.



Kuva 7. Kunnantalon sisäänkäynti B ja esteetön pysäköintipaikka

### **Kehittämiskohteita**

- Merkinät jalankululle ja esteettömille kulkureiteille
- Sisäänkäynnin A luiska kuntoon: kiinteä rakenne, materiaali luistamattomaksi ja loivempi kulma
- Sisäänkäynnin B luiskan laidassa olevan kohotuksen aiheuttaman kompastusvaaran poisto, esimerkiksi kohotuksen poisto tai kaide sen päälle
- Yksi esteetön autopaikka lisää
- Esteettömän autopaikan merkinät
- Pysäköintialueen valaistuksen parantaminen

## 5.2 Hartolan kunnankirjasto

### Kulkuväylä rakennukseen

Kulkuväylä kirjastolle ei rajaudu selkeästi. Pysäköintipaikalta tultaessa tie on epätasainen ja hieman kalteva ilman merkintöjä ajo- ja kulkuväylälle (kuva 8).



Kuva 8. Kulkuväylä pysäköintipaikalta kirjastolle

### Opastus tontilla

Tontilta ei löydy opastekarttaa sekä opasteet puuttuvat. Sisäänkäynnin opastetta ei ole. Kadun puolella on "kirjasto"-kyltti mutta valaistuksen puutteessa se ei näy pimeällä. Pysäköintipaikalle ajettaessa ei ole minkäänlaista osoitusta kirjaston edessä olevalle esteettömälle pysäköintipaikalle.

### Luiska ja portaat

Kirjaston sisäänkäynnin edusta on katettu, mutta luiska jää sen ulkopuolelle. Luiskan toista sivua rajaa seinä, toista penkki. Luiska on tehty samanlaisesta laatasta kuin kirjaston edustakin. Materiaali on luistamaton, mutta se ei erotu ympäristöstään. Luiskalla ei ole kaidetta, eikä penkki sellaisesta käy. Luiskan valaistus on heikko ja epätasainen (kuva 9). Oven edessä on myös pieni kynnyks, jonka erottuminen on heikkoa harmaan kivilaatan takia (kuva 10).



Kuva 9. Kirjaston valaistus



Kuva 10. Kirjaston luiska ja kynnys

### **Pysäköinti ja saattoliikenne**

Kirjasto jakaa kunnantalon kanssa pysäköintipaikan, jossa on 80 pysäköintipaikkaa. Esteettömiä pysäköintipaikkoja on kaksi kappaletta, ne sijaitsevat kirjaston edustalla sekä kunnantalolla. Kirjaston edessä olevan esteettömän paikan rajoja ei ole merkitty, eikä

maassa ole pyörätuolimerkintää. Valaistus kirjaston sekä kunnantalon pysäköintialueella on heikkoa.

Saattoliikenteelle ei ole paikkaa, mutta niiden tarvetta ei välttämättä ole. Polkupyörien paikka on kirjaston edessä katoksen vieressä. Pyöräpaikka on hieman kulkuväylällä kadulta tultaessa eikä sitä ole merkitty.

- Kehittämiskohteita
- Opastuksen lisääminen tontille, varsinkin esteettömille pysäköintipaikoille
- Pysäköintiruutujen merkintöjen parantaminen
- Jalankulkuväylän merkintä parkkipaikalta etuovelle kuljettaessa
- Luiskan valaistus kirkaammaksi, huomiomerkinnät alku- ja loppupäähän ja kaide
- Pysäköintialueen valaistuksen parantaminen

### 5.3 Hartolan yhtenäiskoulu

#### Kulkuväylä rakennukseen

Rakennuksessa on useita sisäänkäyntejä. Kulkuväylät, luiskat ja portaat on tässä kappaleessa jaoteltu sisäänkäynneittäin, ja alla oleva ilmakuva havainnollistaa sisäänkäyntien sijoittumista (kuva 11).



Kuva 11. Koulun sisäänkäynnit

#### Sisäänkäynti C (pääovi)

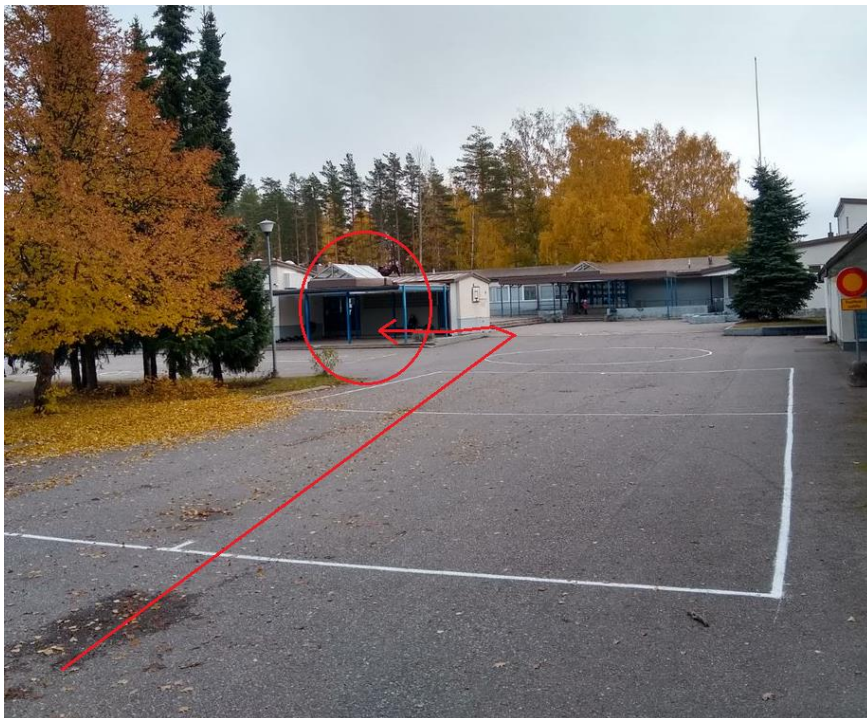
Kulkuväylän pituus pysäköintialueelta sisäänkäynnille on yli 100 metriä, eikä sitä ole rajattu ajoväylästä. Pitkän matkan vuoksi kulkuväylällä voisi olla levähdyspaikkoja, mutta tällä hetkellä sellaisia ei ole. Kulkuväylällä on sadevesikaivojen kansia, kuoppia sekä vaihtelevan väristä laatoitusta ja asfalttia, mutta tippumista aiheuttavia tasoeroja tai merkittäviä kaltevuuksia ei ole (kuva 12). Sisäänkäynnillä on oma katettu portaikko ja maanvastainen, pihatiilillä pinnoitettu luiska. Sisäänkäynti johtaa koulun alimpien luokkien opetustiloihin ja koulun ruokalaan, mutta ovella ei ole opastetta. Kulkuväylällä on paljon valaistuksen katvealueita, ja sisäänkäynnillä valaistus on puutteellinen. Luiska on kokonaan valaisematon.



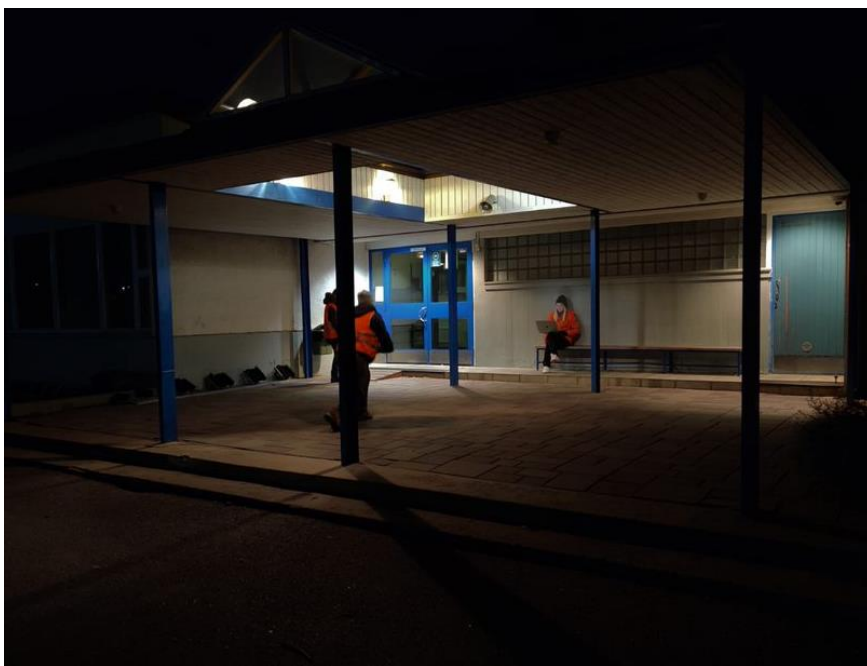
Kuva 12. Kulkuväylä pääovelle

#### *Sisäänkäynti B (kukko-ovi)*

Kulkuväylä B-sisäänkäynnille pysäköintialueelta on myös pitkä, eikä sitä ole rajattu ajoväylästä (kuva 13). Esteettömällä kulkuväylällä on betonista valettu matala muuri, joka muodostaa mahdollisesti kompastumisvaaran. Sisäänkäynti on katettu ja sille johtaa portaat sekä maanvastainen luiska. Oven edessä on vielä toinen kevytrakenteinen luiska.



Kuva 13. Kulkuväylä Kukko-ovelle



Kuva 14. Valaistus Kukko-ovella

Oven yhteydessä ei ole opastetta. Valaistus on hämärä katoksessa ja kulkuväylä on todella pimeä (kuva 14).

### *Sisäänkäynti A*

Kulkuväylä A-sisäänkäynnille on melko pitkä ja osin epätasainen. Materiaalina on asfaltti. Kulkuväylällä on sadevesikaivojen kansia. Kulkuväylällä on penkki, jota voi käyttää levähdyspaikkana, mutta se ei ole kiinteästi paikallaan ja sen istuinkorkeus on määräyksiin nähden matala, alle 400mm (määräys 450mm). Sisäänkäynti on katettu ja katoksessa on portaat sekä luiska (kuva 15). Sisäänkäynnillä ei ole opastetta. Kulkuväylällä on valaistuksen katvealueita, mutta sisäänkäynnillä on riittävä valaistus ja luiska on valaistu (kuva 16).



Kuva 15. Sisäänkäynti A



Kuva 16. Kulkuväylillä on pimeää, A-sisäänkäynti on valaistu

### *Sisäänkäynti K (Kunkku-areena)*

Kulkuväylä lähimmältä paikoitusalueelta on noin 40m. Asfaltin pinta on tasainen ja luistamaton, lukuun ottamatta sadekaivon kantta, joka on noin 50mm kulkuväylän tasoa alempana. Kulkuväylää ei ole rajattu ajoväylästä ohjausmerkinnöin, ja se on osittain hieman liian kalteva (kuva 17). Oven edessä kivetyn osuuden kaltevuus on noin 6%, määräyksen ollessa maksimissaan 5%. Lisäksi sisäänkäynnin kulkuväylää ei ole katettu tai lämmitetty, ja sen pinta ei ole tasavärinen. Ovi johtaa urheiluhallin tiloihin, mutta siinä ei ole opastetta. Valaistus kohteessa on riittävä.



Kuva 17. Kulkuväylä K-sisäänkäynnille

### *Sisäänkäynti, takapiha*

Takapihan sisäänkäynti on koululla haastatellun opettajan mukaan lähinnä lapsien käytössä. Sisäänkäynnillä ei ole tarvetta portaille tai luiskalle, sillä se on lähes kulkuväylän tasalla. Pieni tasoero on häivytetty asfaltilla kulkuväylän edessä. Kompastumisvaaraa tai putoamisvaaraa ei ole (kuva 18). Kulkuväylä takaovelle on täysin pimeä, eikä sisäänkäyntiä ollut testaushetkellä valaistu.



Kuva 18. Kulkuväylä takapihan ovelle

### **Opastus tontilla**

Tontilta löytyy kolme opastetta; molempien ajoväylien varrelta, sekä takapihan leikkikentän vierestä. Opasteessa on kuvattu rakennukset toiminnoittain sekä sisäänkäyntien nimet (kuva 19). Opasteet ovat melko selvästi havaittavissa keskeisen sijainnin vuoksi, ja niiden informaatio on helposti ymmärrettävissä. Opasteen sijaintia tontilla ei ole merkitty, eikä opasteesta selviä esteettömien kulkuväylien sijainteja. Myös valaistus oli puutteellinen.



Kuva 19. Tontin opaste

## Luiska ja portaat

### *Sisäänkäynti C (pääovi)*

Pääoven luiska kääntyy puolella välissä 90 astetta, joten luiska ei näy kokonaan ylä- tai alapäästä. Luiskan alkamista ei ole merkitty huomioalueella ja sen välitasanteen kääntymistila on nykymääräyksiin verrattuna liian pieni (1070mm\*1070mm, määräys 1500mm\*2000mm). Myös luiskan ylätasanteen tila on liian pieni. Luiskan pinta on tehty pihatiillistä, eikä se ole tasainen. Luiska on kuitenkin katettu ja tämän takia sen kaltevuus on riittävän pieni. Käsijohde ei seuraa luiskan kaltevuutta, eli se ei täytä määräyksiä. Käsijohde ei myöskään jatku luiskan alku- ja loppukohdan yli (kuva 20).



Kuva 20. Pääsisäänkäynnin luiska

Sisäänkäynnin portaat ovat myös katoksen alla. Niitä ei ole varustettu huomioalueella tai kontrastiraidoilla. Katoksessa on kahdet peräkkäiset portaat, joissa on eri askelrytmi. Myös käsijohteet ovat puutteelliset (kuva 21).



Kuva 21. Pääsisäänkäynnin portaat

### Sisäänkäynti B (kukko-ovi)

B-sisäänkäynnin oven edessä katoksen alla on vanerista tehty luiska. Luiskan materiaali ei ole märkänä luistamaton, mutta tilannetta on pyritty parantamaan liukuesteteipeillä. Luiska on liian kapea, eikä sillä ole käsijohteita tai suojar reunaa. Luiskan kaltevuus on myös liian suuri (kuva 22).



Kuva 22. Kukko-oven luiska

B-sisäänkäynnin portaat sijaitsevat myös katoksen alla. Niiden alkamista tai päättymistä ei ole merkitty huomioalueella eikä niissä ole huomioraitoja. Niiden askelrytmi on epätasainen eikä niissä ole käsijohdetta (kuva 23).



Kuva 23. Kukko-oven portaat

#### *Sisäänkäynti A*

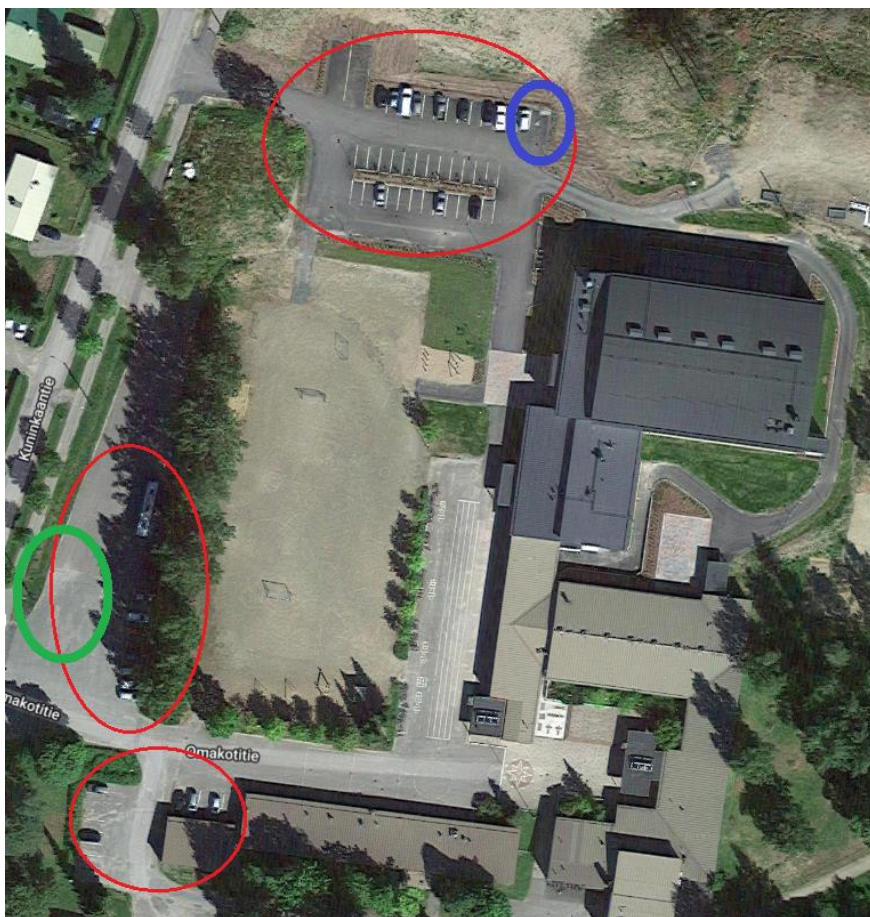
Sisäänkäynnillä on katoksen alla sijaitseva betonipintainen luiska. Luiskan toinen reuna muodostaa mahdollisen kompastumisvaaran, sillä sitä ei ole merkitty huomioalueella tai käsijohteella/kaiteella. Luiskalle on myös sijoitettu kenkäharjatelineitä, jotka vaikeuttavat luiskalla liikkumista. Sisäänkäynnin portailla ei myöskään ole huomioaluetta, kontrastiraitoja tai käsijohdetta (kuva 24).



Kuva 24. A-sisäänkäynnin luiska

### **Pysäköinti ja saattoliikenne**

Tontilla on useita pysäköintialueita, joilla on yhteensä 61 pysäköintiruutua (kuva 25). Tämän vuoksi alueella tulisi suosituksen mukaan olla vähintään kaksi esteetöntä pysäköinti- paikkaa, mutta tällä hetkellä niitä on vain yksi. Pysäköintialueita ei ole sijoitettu kiinteistön välittömään läheisyyteen, vaan lähimmälle sisäänkäynnille on kaikilta pysäköintialueilta vähintään 40 metrin matka. Jalankulkuväyliä pysäköintialueelta sisäänkäynneille ei ole merkitty, vaan jalankulku voi tapahtua käyttäjän valitsemaa lyhintä reittiä pitkin joko leikki- alueen läpi tai huoltoajoväyliä pitkin. Polkupyörätelineitä on tontilla useita, mutta niitä ei ole merkitty. Saattoliikenteellä on merkitty paikka Kuninkaantien läheisyydessä noin 100 metrin päässä lähimmästä sisäänkäynnistä (kuva 26), mutta huoltoajotiet mahdollistavat saattoliikenteen ajon lähemmäs sisäänkäyntejä. Valaistus oli testaushetkellä kaikilla pysäköintialueilla pimeä.



Kuva 25. Pysäköintialueet punaisella, saattoliikenteen pysähtymispaikka vihreällä, esteetön pysäköintipaikka sinisellä



Kuva 26. Saattoliikenteen pysähtymispaikka

## Leikkialue

### *Leikkialue etupihalla*

Etupihan leikkialueella on jalkapallomaaleja, koripallokenttä, kolme kiipeilytelinettä ja kolme keinua (kuva 27). Koko leikkikenttä on hiekkaa ja soraa, eikä turva-alustoja ole kiipeilytelineiden tai keinujen alla. Leikkialueelle ei ole selkeää kulkuväylää, vaan sinne pääsee useasta ei paikasta. Myöskään opasteita tai ohjausmerkintöjä ei ole. Rajaus on tehty erilaisilla istutuksilla, mutta itse leikkialueella kasvillisuutta ei ole. Leikkikentällä ei ole valaistusta.



Kuva 27. Etupihan leikkialue

### *Leikkialue takapihalla*

Takapihan leikkialuetta ei ole rajattu, joten sille ei myöskään johda selvää sisäänkäyntiä tai kulkuväylää (kuva 28). Leikkialueella on kiipeilyteline, keinut ja pallopelikenttä. Maaperä on hiekkaa ja nurmea, eikä turva-alustoja ole käytetty keinujen tai kiipeilytelineiden alla. Kiipeilytelineessä on liukumäki, jolle johtaa käsijohteellinen portaikko. Leikkialueella on valaistus, mutta se ei ollut testaushetkellä päällä.



Kuva 28. Takapihan leikkialue

#### **Kehittämiskohteita**

- Valaistus kulkuväylillä ja sisäänkäynneillä vaatii parantamista
- Saattoliikenteen pysäköinti tulisi järjestää lähemmäs sisäänkäyntiä
- Kulkuväylien erottelu ajoväylistä edistää esteettömyyttä ja turvallisuutta
- Kaikki luiskat tulisi muuttaa määräysten mukaisiksi
- Paikoitusalueelle tulisi tehdä vähintään yksi esteetön pysäköintipaikka lisää
- Alueella olisi hyvä olla levähdyspaikkoja kulkuväylien varrella
- Kulkuväylien kuntoon tulisi kiinnittää huomiota ja tasata epätasaisuudet

## 5.4 Itä-Hämeen opisto

### Kulkuväylä rakennukseen

Kulkuväylä opiston pääovelle on helposti havaittavissa tontille saapuessa, kuvan 29 mukaisesti. Kulkuväylällä ei ole putoamisvaaraa aiheuttavia tasoeroja taikka kompastumisvaaraa. Kulkuväylän pintamateriaali on kovaa, luistamatonta ja tasaväristä asfalttia. Kulkuväylää ei ole lämmitetty. Sadevesikouruja taikka kaivon kansia ei ole kulkuväylällä. Kulkuväylä on sama jalankulkijoille sekä pyöräilijöille. Valaistus kohteessa on heikko ja navigointi tontilla on lähes mahdotonta ilman omaa valonlähdettä, kuten kuvasta 30 voi nähdä.



Kuva 29. Kulkuväylä opiston pääovelle



Kuva 30. Opiston pääoven kulkuväylä pimeällä

## Opastus tontilla

Tontilla ei ole opastetaulua, jossa olisi kartta alueesta. Kulkuväylää pääovelle ei ole erikseen opastettu, mutta kulkuväylä itsessään toimii selkeänä opasteena pääovelle. Tontilla ainoa opaste on noin 50 metriä ennen pysäköintialuetta, jossa on suuntaviitat läheiseen hotelliin sekä opistoon (kuva 31).



Kuva 31. Opasteet tontin palveluihin

## Luiska ja portaat

Tontilla ei ole pääkäyttöistä luiskaa. Pääoven kulkuväylän päädyssä olevat portaat erottuvat hyvin kulkuväylästä tummuuskontrastina, kuten kuvasta 32 voidaan huomata. Portaiden ala- ja yläpäässä ei ole huomioaluetta eikä kontrastiraitoja rappujen reunoissa. Portaat ovat umpinaisia sekä etureunat suoria. Portaiden pinta on tasainen sekä ehjä, kova mutta luistava märkänä. Portaikkoa ei ole katettu tai lämmitetty. Portaikossa nousuja 11 kappaletta ja välitasanne 8 nousun jälkeen. Portaiden reunoissa ei ole luistamista estävää korotusta. Välitasanne on hyvin suuri portaikkoon nähden ja helpottaa kulkua pääovelle. Portaiden yhtenäinen käsijohde on molemmilla puolilla rappuja, mutta ei jatku rappujen alkamiskohdan yli. Käsijohde on pyöristetty ja tasainen, johteella voi liu'uttaa kättä.



Kuva 32. Portaat pääoven edustalla

### **Pysäköinti ja saattoliikenne**

Opiston tontilla pysäköintipaikkoja on noin 30 kappaletta, esteettömiä pysäköintipaikkoja emme onnistuneet tontilta löytämään. Kuvasta 33 huomataan, että pysäköintialueen pinnassa ei ole lainkaan pysäköintiruutujen maalauksia. Pysäköintialueen pinta on asfalttia ja on luistamaton märkänä. Saattoliikenteelle ei ole varattu omaa pysähtymispaikkaa eikä myöskään opastetta. Kulkuväylän läheisyydessä ei ole pyörien paikoitusalueita.



Kuva 33. Opiston pysäköintialue

### **Leikkialue**

Alueella ei ole leikkialuetta.

### **Kehittämiskohteita**

- Opasteet tontille, jotka ohjaavat pysäköintipaikalle ja tontin palveluihin
- Parkkiruudut pysäköintialueella, sekä esteettömien parkkipaikkojen suunnittelu
- Valaisimet pysäköintialueelle, kulkuväylälle sekä tontille johtavalle pyörätielle
- Paikoitusalue opasteineen polkupyörille
- Kohteessa on käsin siirreltävä puinen liukas luiska, mutta olisi huomattavasti parempi, jos olisi pysyvä luiska.

## 5.5 La Kar de Mumma

### Kulkuväylä rakennukseen

Kulkuväylä rakennukseen rajautuu selkeästi eri värisen laatoituksen avulla (kuva 34). Kulkuväylän pinta on vapaa kuopista, mutta pientä määräyksien sallimaa nousua ja sivukaltevuutta on havaittavissa. Kompastuminen on mahdollinen pihaa ja kulkuväylää rajaavien ruukkujen sekä pensaita rajaavan rotvallin takia. Kulkuväylä on vapaa sadevesikouruista ja sadevesikaivojen kansista. Kulkuväylän pinnassa ei ole ohjausmerkkintöjä. Jalankulkuväylän ja ajoväylän välissä ei ole erotteluaukua. Kulkuväylän ulkopuolella sisäänkäynnin vasemmalla puolella on kolme tuolia ja pöytä. Pöytä ja tuolit voidaan ajatella levähdyspaikaksi, vaikka kyseessä saattaakin olla tupakointipaikka. Kuva 35 näyttää kulkuväylän valaistuksen pimeällä, valaistus on kohtalainen.



Kuva 34. La Kar de Mumman:n kulkuväylä ja sisäänkäynti



Kuva 35. Kulkuväylä ja sisäänkäynti pimeällä

### **Opastus tontilla**

Sisäänkäynnin yläpuolella ja tien E75 puolelta löytyvät La Kar de Mumma:n kyltit. Muita opasteita tontilla ei ole. Kyltit ovat pimeällä valaistuja.

### **Luiska ja portaat**

Kohteessa ei ole luiskaa, eikä portaita. Sisäänkäynti on maan tasossa.

### **Pysäköinti ja saattoliikenne**

La Kar de Mumma:n tontilla on 42 pysäköintipaikkaa, joista esteettömiä on 4 kappaletta. Pysäköintipaikkojen maalaukset ovat todella kuluneita, eikä selviä rajauksia näe. Esteettömiä pysäköintipaikkoja ei ole merkitty pystyopastein, eikä asfaltin pinnassa näy kansainvälistä pyöräulitunnusta esteettömien pysäköintipaikkojen kohdalla. Maalauksien kulu- neisuuden takia pysäköintipaikkojen mittoja ei voitu mitata. Esteettömät pysäköintipaikat sijaitsevat sisäänkäynnin välittömässä läheisyydessä tasaisella alustalla sekä niiden pinta on kova ja luistamaton. Pysäköintialue on valaistu hyvin, kuten kuvasta 36 on nähtävissä. Valot on suunnattu tasaisesti ja pimeitä kohtia pysäköintialueella ei ole.

Saattoliikenteelle ei ole varattu omaa pysähtymispaikkaa. Polkupyörille on oma paikoitus- alue sisäänkäynnin läheisyydessä, mutta sitä ei ole merkitty opastein.



Kuva 36. Pysäköintipaikka pimeällä

### **Leikkialue**

Kohteessa ei ole leikkialuetta.

### **Kehittämiskohteita**

- Pysäköintiruutujen maalaus sekä esteettömien pysäköintipaikkojen merkintä
- Sisäänkäynnin selkeytys, kompastumisvaaraa aiheuttavien asioiden minimointi
- Kulkuväylän valaistuksen lisääminen

## 5.6 Jari-Pekka, Hartola

### Kulkuväylä rakennukseen

Jari-Pekkaan on kolme sisäänkäyntiä. Pääsisäänkäynti erottuu pysäköintialueelle tultaessa, mutta sitä ei ole kyltein opastettu. Kulkuväylällä ei ole putoamisvaaran aiheuttavia tasoeroja ja sen pinta on tasainen ja luistamaton. Materiaalina on asfaltti ja kivetys. Kulkuväylää ei ole kuitenkaan rajattu parkkialueesta erikseen eikä siinä ole ohjausmerkintöjä. Kulkuväylän läheisyydessä ei ole sadevesikouruja eikä sadevesikaivojen kansia. Rakennuksen oikealla sivulla on sisäänkäynti, jonka yhteydessä on portaat, joten se ei ole esteetön. Rakennuksen takaa löytyy sisäänkäynti (kuva 37), jossa on pieni kynnyks. Sisäänkäynnin vieressä on pyöräparkki. Rakennuksen pääsisäänkäynti on pimeällä hyvin valaistu. Takana sijaitseva toinen sisäänkäynti on myös valaistu riittävästi.



Kuva 37. Takana oleva sisäänkäynti

### Opastus tontilla

Tontilta löytyy Hartolan infotaulu (kuva 38), joka on osittain valaistu. Valaistuja opasteita Jari-Pekalle on paljon esimerkiksi tien E75 varrella, joten kohteeseen on helppo löytää. Tontilla on myös suuri valopylväs, jonka pystyy havaitsemaan kaukaakin. Raskaille ajoneuvoille on valaistu opaste, joka on nähtävissä alla olevasta kuvasta (kuva 38). Muuta opastusta tontilla ei juurikaan ole.



Kuva 38. Hartolan infotaulu

### **Luiska ja portaat**

Kohteen pääsisäänkäynnillä ei ole luiskaa, eikä portaita. Pääsisäänkäynti on maan tasossa.

### **Pysäköinti ja saattoliikenne**

Jari-Pekan tontilla on pysäköintipaikkoja noin 60 kappaletta, joista esteettömiä on 3 kappaletta. Pysäköintipaikat sijaitsevat ympäri rakennusta. Esteettömät pysäköintipaikat on merkitty kansainvälisellä pyörätuolitunnuksella rakennuksen seinään sekä pysäköintipaikan pintaan. Kaikki esteettömät pysäköintipaikat (kuva 39) sijaitsevat pääsisäänkäynnin oikealla puolella. Kauimmainen on 26 metrin päässä sisäänkäynniltä (määräys enintään 10 metriä). Ne ovat liian kapeita, mutta tarpeeksi pitkiä (2600 mm leveä ja pituus 5030 mm) ja niiden pinta on tasainen sekä luistamaton. Niiden väliin on jätetty huomioalue helpottamaan nousua autoon ja sieltä ulos. Esteettömät pysäköintipaikat ovat valaistu spottivaloilla, mutta muu parkkialue on melko hämärä. Saattoliikenteelle ei ole osoitettu paikkaa pääsisäänkäynnin yhteyteen. Tontilta löytyy myös kaksi pyöräparkkia, joista kummatkin on sijoitettu siten että ne eivät ole kulkuväylällä.



Kuva 39. Esteettömät parkkipaikat

### **Leikkialue**

Kohteessa ei ole leikkialuetta.

### **Kehittämiskohteita**

- Pääsisääkäynnin yhteydessä olevan pysäköintialueen valaistuksen lisääminen
- Opasteiden lisääminen
- Kevyen liikenteen liittyminen tontille on vaarallinen
- Esteettömät pysäköintipaikat liian kaukana pääsisääkäynniltä
- Kulkuväylien selkeämpi rajaaminen

## 5.7 Hartolan apteekki

### Kulkuväylä rakennukseen

Kulkuväylä apteekkiin on epäselvä ja sen pinta on epätasainen. Kulkuväylän läheisyydessä ei ole sadevesikouruja eikä sadevesikaivojen kansia estämässä kulkua. Kulkuväylän läpi tullaan pysäköintipaikalle, eikä autojen kulkua ole osoitettu erillisellä liittymällä. Pysäköintipaikat (2 esteetöntä pysäköintipaikkaa) sijaitsevat myös kulkuväylällä eikä niitä ole osoitettu asfaltin pintaan. Tontilla on kukkaruukkuja, jotka toimivat esteenä autojen läpiajolle. Apteekin sisäänkäynti on hyvin valaistu ja valaistus häikäisemätön (kuva 40). Luiskan loppupää on kuitenkin hämärässä, eikä pyörätuolitunnuksia tai pyöräparkkia välttämättä havaitse pimeässä.



Kuva 40. Apteekin valaistus

### Opastus tontilla

Opastusta tontilla ei ole. Pimeässä apteekin logon havaitsee kaukaa, sillä se on valaistu. Apteekin tontin ollessa hyvin pieni ei opastuskyltille ole tarvetta.

### Luiska ja portaat

Luiska ei lähde suoraan kulkupinnasta ja sen kaltevuus on 6,9% (määräys  $\leq 5\%$ ). Luiskan ja portaiden kaiteet ovat hyvät ja tukevat. Luiskan materiaali on häikäisemätön ja se on tarpeeksi leveä. Portaat ovat mahdollisesti liukkaat talvella, mikäli niitä ei huolleta.

## Pysäköinti ja saattoliikenne

Pysäköintiä ei ole osoitettu asfaltin pintaan. Seinässä on opaste kahdelle esteettömälle paikalle, mutta niitä ei ole osoitettuna asfaltin pintaan (kuva 41). Saattoliikenteelle ei ole osoitettu paikkaa ja ajotieltä ei ole kunnollista liittymää pysäköintialueelle. Pyöräteline löytyy, mutta se on hieman liian lähellä liuskaa ja huonokuntoinen.



Kuva 41. Esteetön pysäköinti ja pyöräparkki

## Leikkialue

Kohteessa ei ole leikkialuetta.

## Kehittämiskohteita

- Luiskan tulisi alkaa maan tasalta ja sen tulisi olla loivempi
- Esteettömät pysäköintipaikat tulisi osoittaa merkein myös maanpintaan, jotta ne olisivat selkeästi havaittavissa
- Pyöräparkki on päivittämisen tarpeessa ja se voisi sijaita kauempana luiskasta
- Asfaltin pinnassa on pieniä routavaurioita ja pinta on osittain epätasainen
- Liittyminen pysäköintialueelle kulkuväylän läpi vaarallinen

## 5.8 S-Market Hartola

### Kulkuväylä rakennukseen

Rakennuksen kulkuväylä on helposti havaittavissa ja rajautuu selkeästi kivetyksen avulla (kuva 42). Kulkuväylän pinnassa ei ole ohjausmerkintöjä. Kulkuväylällä ei ole kompastumista aiheuttavia esteitä eikä siinä ole tasoeroja. Pintamateriaalina on punainen kivetyk, jonka pinta on tasainen, kova, luistamaton sekä tasavärinen. Kulkuväylän läheisyydessä ei ole sadevesikouruja eikä sadevesikaivojen kansia. Jalankulku ja ajoväylä on eroteltu erilaisella pintamateriaalilla, mutta niiden välissä ei ole erottelualueita. Pyöräilijöille ei ole eroteltu omaa aluetta jalankulkijoista. Kulkuväylä on valaistu riittävästi ja tasaisesti.



Kuva 42. Rakennuksen kulkuväylä on helposti havaittavissa

### Opastus tontilla

Tontilla ei ole opastetta, joka sisältäisi kartan alueesta. Tontin reunalla on suuri mainoskyltti, jossa lukee isolla "S-Market". Tontilla myös muita pienempiä opasteita pysäköintialueelle ja tontille. Mainoskyltit ovat selkeästi ja tasaisesti valaistuja.

### Luiska- ja portaat

Kohteessa ei ole luiskaa, eikä portaita. Sisäänkäynti on maan tasossa.

## Pysäköinti ja saattoliikenne

S-Marketin tontilla on 106 pysäköintipaikkaa, joista esteettömiä on 3 kappaletta. Esteettömät pysäköintipaikat ovat merkitty kansainvälisellä pyörätuolitunnuksella pystyopasteeseen sekä pysäköintipaikan pintaan. Esteettömistä pysäköintipaikoista kaksi sijaitsee pääoven läheisyydessä ja kolmas sijaitsee toisen sisäänkäynnin läheisyydessä (kuva 43). Pysäköintipaikat on sijoitettu kahdelle eri alueelle, kuten kuvasta 43 on nähtävissä. Pysäköintipaikat sijaitsevat tasaisella pinnalla. Pysäköintipaikat on valaistu tasaisesti ja riittävästi. Myös kulkureitti esteettömiltä pysäköintipaikoilta sisäänkäynnille on valaistu. Matkaa sisäänkäynnille kauimmaiselta esteettömältä pysäköintipaikalta on 17.8 metriä (suositus alle 10 metriä). Esteettömät pysäköintipaikat ovat riittävän suuria (3000 mm leveä ja 4840 mm pitkä) ja niiden pinta on kova ja luistamaton.



Kuva 43. Pysäköintialueet punaisella, esteettömät pysäköintialueet sinisellä ja oranssilla sisäänkäynnit (Mukailtu Google Maps 2019)

Saattoliikenteelle on varattu oma alue oven läheisyydestä esteettömien pysäköintipaikkojen vierestä. Polkupyörille on varattu oma paikoitusalue, mutta siinä ei ole opasteita. Polkupyörien paikoitusalue on valaistu riittävästi. Polkupyörien paikoitusalue sijaitsee jalkenkulkuväylällä, kuten kuvasta 44 on nähtävissä.



Kuva 44. Polkupyörien paikoitusalue sijaitsee jalankulkuväylällä

### **Leikkialue**

Kohteessa ei ole leikkialuetta.

### **Kehittämiskohteita**

- Jalankulku- ja ajoväylän selkeämpi erottelu esimerkiksi tasoerolla
- Polkupyörien paikoitusalueen sijoitus pois jalankulkuväylältä
- Kolmannen esteettömän pysäköintipaikan siirtäminen lähemmäs sisäänkäyntiä

## 5.9 Hartolan terveysasema

### Kulkuväylä rakennukseen

Kulkuväylä rakennukseen on helposti havaittavissa laatoituksen avulla. Kulkuväylän pinnassa ei ole ohjausmerkkintöjä. Kuvasta 45 näkee, että pintamateriaalina on harmaa laatoitus. Laatoitus on pääosin tasainen, kova, luistamaton sekä tasavärinen. Kulkuväylällä ei ole kompastumista aiheuttavia esteitä eikä siinä ole tasoeroja. Kulkuväylällä on sadevesikaivon kansia, mutta ne eivät aiheuta suuria kuoppia ( $\leq 20$  mm) kulkuväylällä. Sisääntulon valaistus on hyvä, kuten kuvasta 46 voidaan nähdä.



Kuva 45. Terveysaseman kulkuväylä on helposti havaittavissa

Kulkuväylällä on kaksi levähdyspaikkaa, niiden etäisyys toisistaan on noin 20 metriä. Levähdyspaikat sijaitsevat kulkuväylällä, samalla harmaalla laatoituksella, mitä itse kulkuväyläkin on. Levähdyspaikat ovat noin 10 metrin päässä pääovesta. Levähdyspaikkojen ympäristö on avara, ja tuolien istuinkorkeudet ovat 440 mm. Levähdyspaikkoja ei ole erikseen valaistu.



Kuva 46. Kulkuväylä ja pääovi pimeällä

### **Opastus tontilla**

Opastus tontille on huono. Ajoväylän opasteet ovat todella pienet, ja niitä on vaikea havaita. Näiden ajoväylän opasteiden lisäksi ainoat opasteet ovat sisäänkäynnin yläpuolella oleva valaistu kyltti, sekä pysäköintialuemerkillä. Muita opasteita tontilla ei ole.

### **Luiska ja portaat**

Kohteessa ei ole luiskia eikä portaita. Kulkuväylä ja sisäänkäynti ovat maan tasalla.

### **Pysäköinti ja saattoliikenne**

Terveysasemalla on 10 pysäköintipaikkaa, joista 2 kappaletta on esteettömiä. Pysäköintipaikat on osoitettu pysäköintialuemerkillä. Pysäköintipaikalle ei ole erikseen kohdistettu valoja. Pysäköintipaikalle tulee kuitenkin jokseenkin valoa pihassa olevista katulampuista, näin ollen valaistus pysäköintialueella on hämärä. Esteettömät pysäköintipaikat eivät ole katettuja, ja niiltä matkaa sisäänkäynnille on noin 10 metriä. Esteettömät pysäköintipaikat ovat leveydeltään 3920 mm ja pituudeltaan 3860 mm. Suosituksen mukaan esteettömien pysäköintipaikkojen tulisi olla vähintään 5000 mm pitkiä. Esteettömät pysäköintipaikat on merkitty maahan pyörätuolisymboleilla kuin myös pystyopastein. Kaikkien pysäköintipaikkojen pinta on kova, tasainen ja märkänäkin luistamaton. Esteettömiä pysäköintipaikkoja ei ole valaistu erikseen. Pihassa olevien katulamppujen valo tuo esteettömille pysäköintipaikoille hieman valoa, mutta ei kuitenkaan tarpeeksi (kuva 47).

Saattoliikenteelle ei ole merkitty omaa pysähtymispaikkaa, mutta sisäänkäynnin edustalle on jätetty hyvin tilaa esimerkiksi taksille. Polkupyörille on varattu oma alue kulkuväylän ulkopuolella, mutta sitä ei ole merkitty opastein.



Kuva 47. Pihan ja pysäköintipaikkojen valaistus

### **Leikkialue**

Kohteessa ei ole leikkialuetta.

### **Kehitysideat**

- Opasteiden lisääminen kulkuväylälle ja ajotielle
- Valaistuksen parantaminen, etenkin pysäköintialueella
- Ajoväylän ja pysäköintialueen uudelleensuunnittelu

## 5.10 Hartolan kotisalo

### **Kulkuväylä rakennukseen**

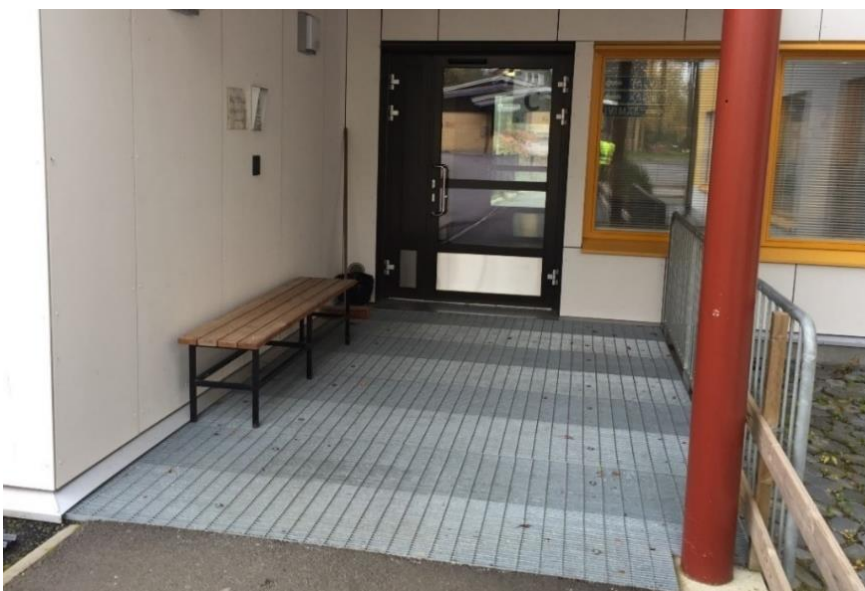
Kulkuväylä sisäänkäynnille on rajattu ja helppokulkuinen, mutta se on vaikeasti havaittavissa sisäänkäynnille johtavaksi kulkuväyläksi, koska sisäänkäynti on tontin takapihalla, kuten kuvasta 48 voi nähdä. Kulkuväylä on tasainen, eikä suuria tasoeroja ole. Kulkuväylän pinnassa ei ole myöskään ohjausmerkintöjä. Kulkuväylällä ei ole kompastumista aiheuttavia esteitä. Pintamateriaalina on asfaltti ja sen pinta on tasainen, kova, luistamaton sekä tasavärinen. Kulkuväylän läheisyydessä on sadevesikouruja sekä sadevesikaivojen kansia. Jalankulku ja ajoväylä ovat asfalttia ja ne on eroteltu toisistaan tasoerolla. Kulkuväylällä on vain yksi katulamppu, mikä on riittämätön. Sisäänkäynti on hyvin valaistu (kuva 49). Kulkuväylällä sisäänkäynnin luona on levähdyspaikka (kuva 50).



Kuva 48. Kulkuväylä sisäänkäynnille



Kuva 49. Sisäänkäynnin ja kulkuväylän valaistus



Kuva 50. Kotisalonsisäänkäynti ja levähdyspaikka

### Opastus tontilla

Tontilla on opaste, jossa on alueen kartta (kuva 51). Kartassa näkyvät alueen palveluiden sijainnit, mutta muita suuntaopasteita ei monelle eri alueen palvelulle tontilla ole. Kartan keskikohdan korkeus on alle metrin korkeudella, mikä ei vastaa suositeltua korkeutta. Koho- tai pistekirjoitusta ei kartassa ole. Alueella on lisäksi yksi suuntamerkki, jossa on muun muassa suunta itse sisäänkäynnille, mutta se sijaitsee tontin perällä sisäänkäynnin läheisyydessä. Pysäköintialueella on pieni suuntakyltti pääsisäänkäynnille. Pysäköintialueella ei ole minkäänlaisia opasteita.



Kuva 51. Alueen opaskartta

### Luiska ja portaat

Sisäänkäynnin edessä on ajotien ja kulkuväylän yhdistävä asfalttinen luiska (kuva 52). Luiska on kova, luistamaton ja tasainen. Pituuskaltevuutta luiskassa on, mutta luiska on aika pieni korkeuserojen suhteen. Luiskassa ei ole käsijohdetta, eikä se ole katettu. Portaita kohteessa ei ole.



Kuva 52. Sisäänkäynnin luiska, esteetön pysäköintipaikka ja saattoliikennealue

## Pysäköinti ja saattoliikenne

Kotisalon tontilla on 31 pysäköintipaikkaa, joista esteettömiä on 3 kappaletta (kuva 53). Esteettömiä pysäköintipaikkoja ei ole merkitty kansainvälisellä pyörätuolitunnuksella pysäköintipaikasta, eikä pysäköintipaikan pintaan. Esteettömistä pysäköintipaikoista 2 sijaitsee pysäköintialueen yhteydessä ja kolmas sijaitsee sisäänkäynnin läheisyydessä. Pysäköintipaikoilla on sekä pituus-, että sivukaltevuutta yli suositusarvojen. Pituuskaltevuutta on 10 prosenttia ja sivukaltevuutta 7 prosenttia. Matkaa sisäänkäynnille kauimmaisilta esteettömiltä pysäköintipaikoilta on 30 metriä, vaikka suositus olisi 10 metriä. Esteettömät pysäköintipaikat ovat riittävän suuria pituudeltaan, mutta leveydeltään pysäköintipaikka tosin jää suositusarvosta. Pituudeksi saimme 5000 mm ja leveydeksi 2820 mm. Pysäköintipaikkojen pinta on kova ja luistamaton. Saattoliikenteelle on varattu oma alue sisäänkäynnin edessä, mutta se on esteettömän pysäköintipaikan yhteydessä. Polkupyörille on varattu kulkuväylän varrelle oma paikoitusalue ilman opasteita. Polkupyörien paikoitusalueella on valotolppa, mikä valaisee riittävästi. Pysäköintialue on melko pimeää, varsinkin sen toiselta puolelta ja sen valaistusta voisi parantaa, kuten kuvasta 54 näkee.



Kuva 53. Alueen pysäköintialue



Kuva 54. Pysäköintialue pimeällä

### **Leikkialue**

Kohteessa ei ole leikkialuetta.

### **Kehittämiskohteita**

- Enemmän opasteita ja suuntamerkkejä alueelle. Pysäköintipaikan opasteet puuttuvat
- Parempi valaistus varsinkin kulkuväylälle ja pysäköintialueelle
- Leveydeltään esteettömät pysäköintipaikat ovat liian kapeita. Kaksi esteetöntä pysäköintipaikkaa liian kaukana sisäänkäynnistä

## 5.11 Hartolan kunnan nuorisotila

### Kulkuväylä rakennukseen

Rakennukseen johtava kulkuväylä on asfalttia ja se erottuu hyvin värikontrastiltaan ollessaan eri materiaalia luiskan kanssa (kuva 55). Kulkuväylä on tasainen, kova ja luistamaton. Pieni kaatumisvaara on olemassa laatoitetun luiskan ollessa melko jyrkkä. Kulkuväylällä ei ole sadevesikouruja, mutta sen loppupäässä on normaalimitoitettu sadevesikainonkansi. Kulkuväylällä ei ole ohjausmerkintöjä, eikä erottelualueita. Kulkuväylällä ei ole levähdyspaikkaa, mutta alueella on yksi pöytä penkkeineen pyöräparkin vieressä. Valaistus alueella on heikko, sillä minkäänlaisia katulamppuja ei ole. Nuorisotalon sisäänkäynti taas on melko hyvin valaistu sekä luiskalla näkee kulkea (kuva 56).



Kuva 55. Nuorisotalon sisäänkäynti



Kuva 56. Sisäänkäynti pimeällä

### **Opastus tontilla**

Alueella ei ole yhtään opastetta, eikä nuorisotalolle ollut ollenkaan suuntaopasteita rakennuksen löytämiseksi. Ainoa merkintä on nuorisotalon ikkunassa oleva ”nuokku” merkki.

### **Luiska ja portaat**

Sisäänkäynnin edessä on laatoitettu luiska, joka yhdistyy asfalttiseen kulkuväylään (kuva 57). Luiska on kova ja luistamaton, sekä laatoitus on tasainen. Luiska on kuitenkin helposti erotettavissa kulkuväylästä. Pituuskaltevuutta luiskassa on reilusti sen ollessa liian lyhyt luiskan syvyyteen nähden. Luiskassa ei ole käsijohdetta, eikä se ole katettu. Portaita kohteessa ei ole.



Kuva 57. Nuorisotalon sisäänkäynnin luiska

### **Pysäköinti ja saattoliikenne**

Nuorisotalon tontilla on vain 3 pysäköintipaikkaa, joista yksikään ei ole suunniteltu esteetömälle pysäköinnille (kuva 58). Pysäköintipaikat ovat myös ilmeisesti vain henkilökunnalle. Pysäköintipaikoille ei myöskään ole minkäänlaisia merkintöjä. Pysäköintipaikoilla ei ole pituus-, eikä sivukaltevuutta. Pysäköintipaikkojen pinta on tasainen, kova ja luistamaton. Saattoliikenteelle on ei ole varattu omaa aluetta. Polkupyörille on varattu tontin sivuun paikoitusalue ilman opasteita (kuva 59). Pysäköintipaikka on heikosti valaistu, eikä alueella ole kuin pari seinävaloa, kuten kuvasta 60 huomaa.



Kuva 58. Nuorisotalon pysäköintipaikka



Kuva 59. Nuorisotalon "pyöräparkki".



Kuva 60. Pysäköintipaikka pimeällä

### **Leikkialue**

Kohteessa ei ole leikkialuetta.

### **Kehittämiskohteita**

- Loivempi luiska sisäänkäynnille ja siihen käsijohde
- Alue valaistava paremmin
- Kohteeseen ohjaavien opasteiden lisääminen
- Pysäköintialue todella pieni, eikä merkintöjä. Pyöräparkki suurempi ongelma, sillä suurin osa kävijöistä todennäköisesti ei omista vielä ajokorttia.

## 5.12 Hartolan kirkko

### Kulkuväylä rakennukseen

Kulkuväylien pintamateriaalina on sora tai kivituhka. Merkittäviä kaltevuuksia kulkuväylillä ei ole. Kulkuväylien pinnat eivät ole tasaiset ja niissä on kuoppia ja routavaurioita. Kulkuväyliä ei ole lämmitetty. Kulkuväyliltä puuttuvat opasteet. Kulkuväylien pituudet pysäköintialueelta sisäänkäynnille: sisäänkäynti B noin 40 metriä ja sisäänkäynti C noin 40 metriä. Sisäänkäynneillä ei ole opasteita. Kulkuväylän A pituus pysäköintialueelta sisäänkäynnille noin 25 metriä. Kuvasta 61 nähtävissä eri sisäänkäynnit kirkkoon.



Kuva 61. Kirkon sisäänkäynnit (Mukailtu Google Maps, 2019)

### Opastus tontilla

Tontilta puuttuvat opasteet. Ovien yhteydessä ei ole opasteita, joista kävisi ilmi, mitä toimintoja sisäänkäynnillä on saavutettavissa. Sisäänkäyntejä ei ole erikseen merkitty tai määritely. Sisäänkäynnit ja reitit ovat itsessään helppo havaita, mutta niiden pääasiallinen tarkoitus, kuten mikä on ensisijainen pääsisäänkäynti, ei ole suoraan havaittavissa. Riippuen tulosuunnasta, rampilla varustettu sisäänkäynti ei ole suoraan havaittavissa tai helposti löydettävissä. Kulkuväyliä sisäänkäynneille ei ole opastettu. Opasteita ei ole paikoissa, joissa käyttäjä joutuu valitsemaan reitin. Esteetöntä reittiä ei ole opastettu.

## Luiska ja portaat

Sisäänkäynneillä on omat portaikot ja sisäänkäynnillä A kivrakenteinen luiska. Luiska ja kaikki portaat ovat kattamattomia. Luiskan pinta on epätasainen, rikkonainen ja siinä on kuoppia, sekä routavaurioita. Luiskaa ei ole lämmitetty. Luiska on huomattavan jyrkkä. Sen pituuskaltevuus on 14%, kriteerin ollessa:  $\leq 5\%$  (kuva 62). Luiskan alkaminen ei erotu tummuuskontrastina kulkuväylästä. Luiskan ala- ja yläpäässä ei ole huomioaluetta.



Kuva 62. A sisäänkäynnin luiska

Kohteen sisäänkäynneillä on yhteneväiset portaat (kuva 63). Kaikki portaat ovat rakenteeltaan ja materiaaleiltaan samanlaiset. Rakennusmateriaalina on kivi ja pinnat ovat karheat, kovat ja luistamattomat. Portaiden askelmissa ei ole kontrastiraitoja. Portaita ei ole lämmitetty ja niiden askelkorkeudet ja etenemät ovat osittain epäsuhtaiset, johtuen ajan myötä koituneista routavaurioista.



Kuva 63. Portaikko sisäänkäynnillä A

### **Pysäköinti ja saattoliikenne**

Tontilla on yksi pysäköintialue, jolla on yhteensä noin 20 pysäköintiruutua, joista 2 merkitty esteettömiksi (kuvat 64 ja 65). Esteettömien paikkojen merkinnät ovat puutteelliset. Erilistä saattoaluetta ei ole merkitty tai määritelty. Jalankulkuväylää pysäköintialueelta sisäänkäynneille ei ole merkitty, vaan jalankulku tapahtuu käyttäjän valitsemaa reittiä pitkin. Pysäköintipaikkoja ei ole merkitty asfalttiin. Esteettömien pysäköintipaikkojen merkinnät ovat puutteellisia, opasteet ja merkinnät puuttuvat. Saattoliikenteen pysähtymispaikkaa ei ole määritelty. Polkupyörien paikoitusaluetta ei ole määritelty tai merkitty opasteilla.



Kuva 64. Pysäköintialue kirkolla



Kuva 65. Kirkon pysäköintialue. Pysäköintialue merkitty punaisella ja esteettömät paikat sinisellä. (Mukailtu Google Maps 2019)

### Leikkialue

Kohteessa ei ole leikkialuetta.

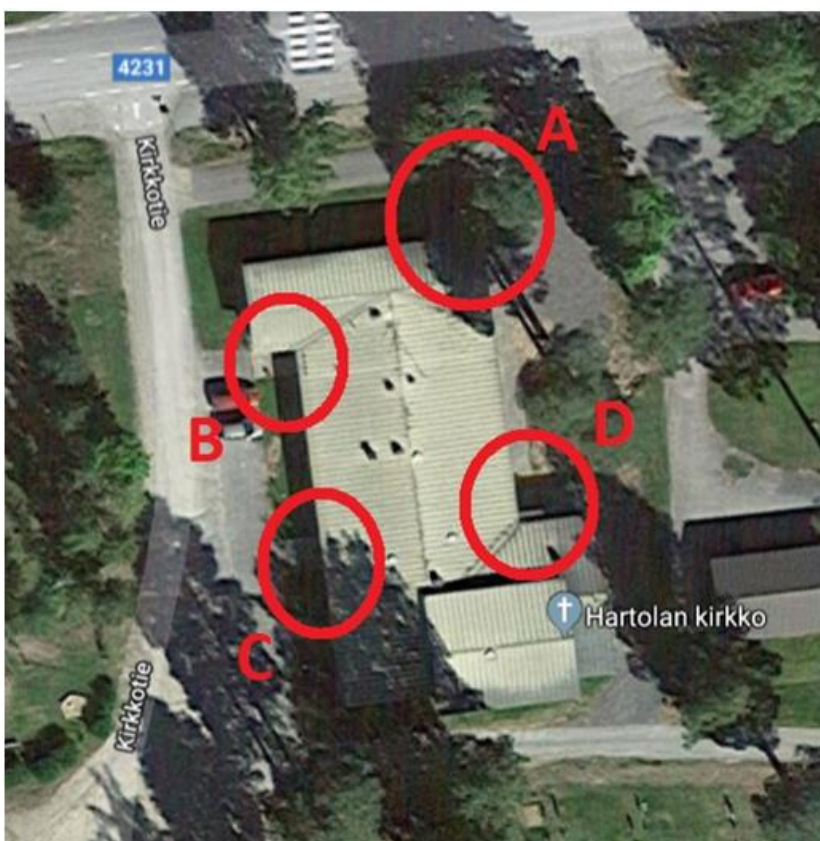
### Kehittämiskohteita

- Kirkon pysäköintialue pitäisi uusia kokonaisuudessaan
- Yhtenä vaihtoehtona voisi olla rakentaa viereisen kiinteistön kanssa yhtenäinen ja isompi pysäköintialue, joka selkeyttäisi ja parantaisi molempien kohteiden pysäköintiä ja liikennöintiä alueella kokonaisuudessaan
- Kohteeseen kunnolliset opasteet
- Kulkuväylien uusiminen ja rampin peruskorjaus (sekä muutostöiden mahdollisuuden selvitys rakennussuojelun suhteen)

### 5.13 Hartolan seurakuntatalo

#### Kulkuväylät rakennukseen

Seurakuntataloon on neljä erillistä sisäänkäyntiä (kuva 66). Pysäköinnit on käytännössä sijoitettu suoraan sisäänkäyntien välittömään läheisyyteen. Kulkuväyliä sisäänkäynneille ei ole erikseen rajattu pysäköintialueista, vaan ne muodostavat yhtenevän kokonaisuuden. Kulkuväylät ovat kovapintaisia, luistamattomia, väriltään tasaisia ja pintamateriaalina kaikissa on käytetty asfalttia. Kulkuväylät ovat lisäksi tasaisia ja kohtalaisen hyvässä kunnossa. Kulkuväyliltä puuttuvat ohjausmerkinnät ja osassa väyliä (B ja C) on huomattavia tasoeroja (kuvat 68 ja 69). Jalankulku- ja ajoväylien välissä ei erottelualueita. Kulkuväylältä A (kuva 67) puuttuu käsijohdin ja lisäksi sisäänkäynti on epäkäytännöllinen, ahdas ja soveltuu huonosti liikuntarajoitteiselle.



Kuva 66. Seurakuntatalon sisäänkäynnit merkitty punaisella (Mukailtu Google Maps 2019)



Kuva 67. Kulkuväylä A



Kuva 68. Kulkuväylä B



Kuva 69. Kulkuväylä C

### **Opastus tontilla**

Tontilta puuttuu opasteet. Sisäänkäyntejä ei ole erikseen merkitty tai määritelty. Sisäänkäynnit ja reitit eivät ole selkeitä ja niiden pääasiallinen tarkoitus, kuten mikä on ensisijainen pääsisäänkäynti, ei ole suoraan havaittavissa.

### **Luiskat ja portaat**

Kohteessa on kulkuväylillä B (kuva 68) ja C (kuva 69) samanlaiset maanvastaiset asfaltoidut, kattamattomat luiskat. Luiskien pinnat ovat suhteellisen tasaiset, kovat ja hyvässä kunnossa. Molemmat luiskat ovat lämmitettyjä. Luiskat ovat väriltään tasaisia, eikä niissä ei ole merkintöjä. Luiskien alut eivät erotu muusta kulkuväylästä. Luiskat ovat huomattavan jyrkkiä ja kummankin luiskan pituuskaltevuus on n.15% (määräys:  $\leq 5\%$ ). Kulkuväylältä B puuttuu käsijohde. Kohteessa ei ole portaita.

### **Pysäköinti- ja saattoalue**

Tontilla on kaksi erillistä pysäköintialuetta (kuva 70), joilla on yhteensä noin 10 pysäköintipaikkaa. Pysäköintipaikat sijaitsevat sisäänkäyntien välittömässä läheisyydessä. Esteettömiä pysäköintipaikkoja ei ole merkitty tai määritelty. Erillistä saattoaluetta ei ole. Jalankulkuväyliä pysäköintialueelta sisäänkäynneille ei ole erikseen merkitty, vaan jalankulku voi tapahtua käyttäjän valitsemaa lyhintä reittiä pitkin. Pysäköintialueen merkinnät puutteelliset. Esteettömiä paikkoja ei ole erikseen määritelty. Opasteet ja merkinnät puuttuvat. Saattoliikenteen paikat puuttuvat. Pyöräpaikan merkinnät puuttuvat.



Kuva 70. Seurakuntakeskuksen pysäköintialueet merkitty punaisella (Mukailtu Google Maps 2019)

### Leikkialue

Kohteessa ei ole leikkialuetta.

### Kehittämiskohteita

- Kohteeseen tarvitaan selkeät opasteet
- Liikuntarajoitteisia varten pitäisi kaikkia toimintoja varten osoittaa yksi pääasiallinen sisäänkäynti, joista kirkonpuoleinen sisäänkäynti soveltuu tähän parhaiten
- Myös kirkonpuoleiset pysäköintipaikat pitäisi olla käytännönsyistä varattu ainoastaan esteettömälle pysäköinnille
- Viraston sisäänkäynti pitäisi remontoida uusiksi

## 6 KESKUSTA-ALUEEN LIIKENNEVÄYLÄT

Hartolan keskusta-alueen liikenneväylät sekä kävelytiet ovat kokonaisuudessaan hyvässä kunnossa, tiessä ei ole suuria kuoppia tai tasoeroja ja koko keskusta-alue on tasainen. Ajoväylä ja jalankulkuväylä on eroteltu. Tiemerkinnot ovat kuluneet pois melkein kokonaan apteekin ja S-Marketin alueelta. Keskustietä etelään ja pohjoiseen jatkettaessa tiemerkinnot ovat vielä hyvin näkyvissä. Keskusta-alueella opasteita on hyvin vähän, terveysasemalle on ohjausviitta keskuskadun pohjoispäässä vasta kun terveysasemalle tarvitsee kääntyä, kuten kuvasta 71 huomataan. Apteekin risteyksessä olisi oiva paikka terveysasemalle ohjaavalle opasteelle. Seuraava terveysaseman opaste on terveysaseman pysäköintipaikalle kääntyessä.



Kuva 71. Ensimmäinen terveysasemalle johtava opaste

Liikennemerkkit ja tienviitat ovat hyvässä kunnossa ja näkyvissä koko keskusta-alueella. Nuorisotalolle opastava kyltti on hieman puun takana ja turhan alhaalla, mutta on kuitenkin luettavissa (kuva 72). Keskustan muihin palveluihin on helppo suunnistaa ilman opasteita, sillä ne sijaitsevat keskustien varrella. Kuitenkin mahdollisia kesäasukkaita ja turisteja varten kunnan tulisi kiinnittää parempaa huomiota tieviitoituksen selkeyteen ja katkeamattomuuteen.



Kuva 72. Nuorisotilan opaste

## 7 YHTEENVETO KEHITYSIDEOISTA

Esteettömyyskartoituksessa läpi käytyjen kolmentoista kiinteistön, sekä keskusta-alueen katujen ja liikenneväylien esteettömyystuloksista löytyi kehittämistä vaativia kohtia. Hartolassa suurin kehityskohde tulevaisuudessa tulee olemaan opasteet ja suuntamerkinnot. Hartolassa liikkua sekä monissa kartoittamissamme kohteissa asioidessa opasteet olivat todella vähissä tai niitä ei ollut ollenkaan. Lisäksi esteettömyyskartoituksessa kävi ilmi valaistuksen puutteellisuus useissa kohteissa. Monien kohteiden sisäänkäynneillä suurimmassa kehityksen tarpeessa olivat luiskat, joissa oli monesti joko liikaa kaltevuutta tai puutteita. Pysäköintialueilla esteettömät pysäköintipaikat olivat eniten kehittämisen tarpeessa.

Hartolan keskusta-alueelle opasteita ja suuntamerkinnot tulisi lisätä, jotta kaikki palvelut olisivat helposti löydettävissä myös eri paikkakunnalta oleville. Lisäksi monet tiemerkinnot olivat kuluneita ja täten kunnostuksen tarpeessa. Valaistuksen parantamiseksi katulamppujen lisääminen tonteille ja luiskille vaaditut parannukset tarvitaan. Esteettömien pysäköintipaikkojenkin tulisi täyttää annetut ohjeet, jotta esteettömyyttä saataisiin parannettua.

## LÄHTEET

Elämää Kotisalossa, 2015. Kotisalo, uudisrakennus on nyt valmis! [viitattu 19.11.2019].

Saatavissa: <http://kotisalonelamaa.blogspot.com/2015/10/kotisalo-uudisrakennus-on-nyt-valmis.html>

Esteettömyyskartoitusopas 2019, Invalidiliiton julkaisuja O. 64., 2019, ISBN [Viitattu: 10.11.2019] Saatavissa:

<https://drive.google.com/file/d/1498DMnSPbcBhVXk4LJUbP7qwsu59kITW/view>

Google Maps, 2019. [Viitattu 2.11.2019]. Saatavissa:

<https://www.google.fi/maps/place/19600+Hartola/@61.5792514,26.0216635,188m/data=!3m1!1e3!4m5!3m4!1s0x468fe58642706763:0x400b551554bac00!8m2!3d61.5798138!4d26.0201798?hl=en>

Hartola, 2019a. Kulttuuri ja vapaa-aika, kirjasto. [viitattu 19.11.2019]. Saatavissa:

<https://hartola.fi/kulttuuri-ja-vapaa-aika/kirjasto/>

Hartola, 2019b. Kulttuuri ja vapaa-aika, Kunkkuareena. [viitattu 19.11.2019]. Saatavissa:

<https://hartola.fi/kulttuuri-ja-vapaa-aika/liikuntapalvelut/kunnan-liikuntatilat/kunkkuareena/>

Hartola, 2019c. Arkistot: Yhteystiedot. [viitattu 19.11.2019]. Saatavissa: <http://hartola.fi/yhteystiedot/>

Hartola, 2019d. Kasvatus ja koulutus, Nuorisopalvelut. Nuokku. [viitattu 19.11.2019]. Saatavissa:

<https://hartola.fi/kasvatus-ja-koulutus/nuorisopalvelut/nuokku/>

Hartola, 2019d. Kunta ja päätöksenteko. Yleistietoa kunnasta. Hartolan kunta. [viitattu 19.11.2019]. Saatavissa:

<https://hartola.fi/kunta-ja-paatoksenteko/tietoa-kunnasta/>

Hartolan apteekki, 2019. Etusivu. Tervetuloa Hartolan apteekkiin. [viitattu 19.11.2019].

Saatavissa: <https://www.hartolanapteekki.fi/>

Hämeenmaa, 2019. Myymälät ja palvelut, S-Market Hartola. [viitattu 19.11.2019]. Saatavissa:

<https://www.s-kanava.fi/web/hameenmaa/toimipaikka/s-market-hartola/501888333>

Invalidiliitto, 2019. kotisivut. 2019. [Viitattu: 10.11.2019] Saatavissa: <https://www.invalidiliitto.fi/esteettomyys/esteettomyyskeskus-eske/eskeh-kartoitusmenetelma>

Itä-Hämeen opisto, 2019. Monipuolinen oppimiskeskus Hartolan Kaikulanmäellä. [viitattu 19.11.2019]. Saatavissa:

<https://ihop.fi/>

Jari-Pekka, 2019. Hartola, etusivu. [viitattu 19.11.2019]. Saatavissa: <http://www.jaripekka.fi/hartola/>

La Kad de Mumma, 2019. Makua elämään – Tainionvirran rannalla nelostien varrella Hartolassa. [viitattu 19.11.2019]. Saatavissa: <https://www.lakardemumma.fi/>

Paikkatietoikkuna, 2019. [viitattu 12.11.2019]. Saatavissa: <https://kartta.paikkatietoikkuna.fi/>

PHHYKY, 2019. Hartola päivystys. [viitattu 19.11.2019]. Saatavissa: <https://www.phhyky.fi/yhteystieto/hartola-paivystys/>

Tainionvirran seurakunta, 2019a. Kirkot ja tilat, kirkot ja kappelit, Hartolan kirkko. [viitattu 19.11.2019]. Saatavissa: <https://www.tainionvirranseurakunta.fi/kirkot-ja-tilat/kirkot-ja-kappelit/hartolan-kirkko>

Tainionvirran seurakunta, 2019b. Kirkot ja tilat, Hartolan seurakuntatalo. [viitattu 19.11.2019]. Saatavissa: <https://www.tainionvirranseurakunta.fi/kirkot-ja-tilat/hartolan-seurakuntatalo>

Tiekirkot, 2019. Teemakirkot. Hartolan kirkko. [viitattu 19.11.2019]. Saatavissa: <https://www.tiekirkot.fi/kirkot/hartolan-kirkko/>

Tiihonen, A. 2019. Hartolan kuntaesittely. Kehittämisprojekti-opintojakso. Luentomateriaali, Lahden ammattikorkeakoulu. [viitattu 2.11.2019]. Saatavissa: <https://reppu.lamk.fi/course/view.php?id=9035>

Ympäristöhallinto, 2019. Kotisivut. [Viitattu: 10.11.2019] Saatavissa: [https://www.ymparisto.fi/fi-FI/Rakentaminen/Rakennuksen\\_terveellisyys\\_ja\\_esteettomyys/Rakennuksen\\_esteettomyys](https://www.ymparisto.fi/fi-FI/Rakentaminen/Rakennuksen_terveellisyys_ja_esteettomyys/Rakennuksen_esteettomyys)


Ympäristöministeriön ohje rakennuksen esteettömyydestä 2018., Kilpelä, N. Ympäristöministeriö, 2019. [Viitattu: 15.11.2019] Saatavissa: [https://www.ymparisto.fi/fi-FI/Maankaytto\\_ja\\_rakentaminen/Lainsaadanto\\_ja\\_ohjeet/Rakentamismaarayskokoelma/Esteettomyys](https://www.ymparisto.fi/fi-FI/Maankaytto_ja_rakentaminen/Lainsaadanto_ja_ohjeet/Rakentamismaarayskokoelma/Esteettomyys)

## LIITTEET

<b>Rakennetun ympäristön esteettömyyskartoitus</b>		
Tiedonkeruulomake		
<b>Esteettömyyskartoituksen ajankohta</b>		
Päivämäärä		
Aika		
Sää		
<b>Kartoituskohteen tiedot</b>		
Nimi		
Osoite		
Postinumero		
www-sivut		
Onko rakennuksesta aikaisempaa esteettömyystietoa esim. nettisivuilla?		
Miksi kohde kartoitetaan?		
<b>Kartoituskohteen yhteyshenkilö</b>		
Nimi		
Osoite		
Sähköposti		
Puhelinnumero		
<b>Kartoituksen tekijöiden yhteystiedot</b>		
Nimi		
Sähköposti		
Puhelinnumero		
Organisaatio		
Tehtävä		
Nimi		
Sähköposti		
Puhelinnumero		
Organisaatio		
Tehtävä		



	• kannet ovat enintään 20 mm ylempänä tai alempana pintaa	<input type="text"/>	mm					≤ 20 mm
1.19	Onko kulkuväylä vapaa sadevesikaivojen kansista?			<input type="checkbox"/>	<input type="checkbox"/>	<input type="checkbox"/>		
	• ovatko kannet samassa tasossa kulkuväylän pinnan kanssa?			<input type="checkbox"/>	<input type="checkbox"/>	<input type="checkbox"/>		
	• kannet ovat enintään 20 mm ylempänä tai alempana pintaa	<input type="text"/>	mm					≤ 20 mm
	<b>Kulkuväylän pinnassa olevat ohjausmerkinnät</b>	<b>Mitta</b>		<b>K</b>	<b>E</b>	<b>Ek</b>		<b>Kriteeri</b>
1.20	Onko kulkuväylän pinnassa ohjausmerkintöjä?			<input type="checkbox"/>	<input type="checkbox"/>	<input type="checkbox"/>		
	• onko ohjausmerkinnät oikeissa/loogisissa paikoissa?			<input type="checkbox"/>	<input type="checkbox"/>	<input type="checkbox"/>		
	• erottuvatko ohjausmerkinnät selvästi kulkuväylän pinnasta? (tummuuskontrasti ja jalan alla tuntuminen)			<input type="checkbox"/>	<input type="checkbox"/>	<input type="checkbox"/>		
1.21	Onko jalankulku- ja ajoväylän välissä erottelualue?			<input type="checkbox"/>	<input type="checkbox"/>	<input type="checkbox"/>		
	• erottelualueen leveys? (SuRaKu ≥ 500 mm)	<input type="text"/>	mm					
1.22	Onko jalankulku ja pyöräily erotettu erottelualue?			<input type="checkbox"/>	<input type="checkbox"/>	<input type="checkbox"/>		
	• erottelualueen leveys? (SuRaKu 200-500 mm)	<input type="text"/>	mm					
	<b>Pollarit</b>							
1.23	Onko kulkuväylällä pollareita?			<input type="checkbox"/>	<input type="checkbox"/>	<input type="checkbox"/>		
	• pollarit on sijoitettu niin, etteivät aiheuta törmäys- tai takertumisvaaraa?			<input type="checkbox"/>	<input type="checkbox"/>	<input type="checkbox"/>		
	• onko pollarit kontrastimateriaalialueella?			<input type="checkbox"/>	<input type="checkbox"/>	<input type="checkbox"/>		
	• vyöhykkeen leveys? (SuRaKu 600 mm pollarin molemmin puolin)	<input type="text"/>	mm					600 mm
	• pollarin korkeus? (suositus SuRaKu ≥ 900 mm)	<input type="text"/>	mm					≥ 900 mm
	• erottuuko pollari tummuuskontrastiltaan ympäristöstä?			<input type="checkbox"/>	<input type="checkbox"/>	<input type="checkbox"/>		
	• onko tummassa pollarissa huomioraita?			<input type="checkbox"/>	<input type="checkbox"/>	<input type="checkbox"/>		
	<b>Portit</b>	<b>Mitta</b>		<b>K</b>	<b>E</b>	<b>Ek</b>		<b>Kriteeri</b>
1.24	Onko kulkureitillä portteja?			<input type="checkbox"/>	<input type="checkbox"/>	<input type="checkbox"/>		
1.25	Kulkureitin portin vapaan kulkuaukon leveys?	<input type="text"/>	mm					≥ 850 mm
1.26	Onko portin vieressä avautumispuolella vapaa tila portin avaamista varten							
	• ulkopuolella?	<input type="text"/>	mm					≥ 400 mm
	• sisäpuolella?	<input type="text"/>	mm					≥ 400 mm
1.27	Onko portin edessä tasanne?			<input type="checkbox"/>	<input type="checkbox"/>	<input type="checkbox"/>		
	• tasanteen leveys?	<input type="text"/>	mm					≥ 1500 mm
	• tasanteen syvyys?	<input type="text"/>	mm					≥ 1500 mm
1.28	Onko portin toisella puolella tasanne?			<input type="checkbox"/>	<input type="checkbox"/>	<input type="checkbox"/>		
	• tasanteen leveys?	<input type="text"/>	mm					≥ 1500 mm
	• tasanteen syvyys?	<input type="text"/>	mm					≥ 1500 mm
1.29	Onko portissa avauslaite / -painike?			<input type="checkbox"/>	<input type="checkbox"/>	<input type="checkbox"/>		
	• avauspainikkeen / -laitteen sijoituskorkeus maasta?	<input type="text"/>	mm					900-1100 mm
	• erottuuko avauspainike tummuuskontrastiltaan portista?			<input type="checkbox"/>	<input type="checkbox"/>	<input type="checkbox"/>		
	• onko portti avattavissa yhdellä kädellä?			<input type="checkbox"/>	<input type="checkbox"/>	<input type="checkbox"/>		
	• portin avaamiseen tarvittava voima?	<input type="text"/>	N					10 N
	• onko portin automaattisesta aukeamisesta valomerkki?			<input type="checkbox"/>	<input type="checkbox"/>	<input type="checkbox"/>		
	• onko portin automaattisesta aukeamisesta äänimerkki?			<input type="checkbox"/>	<input type="checkbox"/>	<input type="checkbox"/>		
	• onko portin lukituksen aukeamisesta valomerkki?			<input type="checkbox"/>	<input type="checkbox"/>	<input type="checkbox"/>		
	• onko portin lukituksen aukeamisesta äänimerkki?			<input type="checkbox"/>	<input type="checkbox"/>	<input type="checkbox"/>		

Valaistus	Mitta	K	E	Ek	Kriteeri
1.30 Onko kulkuväylä valaistu yhtenäisesti?		<input type="checkbox"/>	<input type="checkbox"/>	<input type="checkbox"/>	
• kulkuväylän valaistus yleensä	<input type="text"/> lx				≥ 10 lx
• onko kulkuväylän valaistus häikäisemätön?		<input type="checkbox"/>	<input type="checkbox"/>	<input type="checkbox"/>	
1.31 Onko valaisimet sijoitettu tasaisin välimatkoin kulkuväylän samalle puolelle?		<input type="checkbox"/>	<input type="checkbox"/>	<input type="checkbox"/>	
1.32 Onko kulkuväylän risteyskohdissa enemmän valoa kuin kulkuväylällä?		<input type="checkbox"/>	<input type="checkbox"/>	<input type="checkbox"/>	
• risteyskohtien valaistus	<input type="text"/> lx				30-50 lx
1.33 Onko kulkuväylällä olevat levähdyspaikat valaistu?		<input type="checkbox"/>	<input type="checkbox"/>	<input type="checkbox"/>	
• levähdyspaikan valaistus	<input type="text"/> lx				30-50 lx
1.34 Onko kulkuväylällä olevat portit valaistu?		<input type="checkbox"/>	<input type="checkbox"/>	<input type="checkbox"/>	
1.35 Onko kulkuväylällä olevat portaat valaistu?		<input type="checkbox"/>	<input type="checkbox"/>	<input type="checkbox"/>	
• portaiden valaistuksen voimakkuus	<input type="text"/> lx				30-50 lx
1.36 Onko kulkuväylän olevat luiskat valaistu?		<input type="checkbox"/>	<input type="checkbox"/>	<input type="checkbox"/>	
• luiskien valaistuksen voimakkuus	<input type="text"/> lx				30-50 lx
1.37 Onko valaisimet sijoitettu niin, etteivät ne aiheuta törmäysvaaraa?		<input type="checkbox"/>	<input type="checkbox"/>	<input type="checkbox"/>	
<b>LEVÄHDYSPAIKKA</b>					
					
	<b>Mitta</b>	<b>K</b>	<b>E</b>	<b>Ek</b>	<b>Kriteeri</b>
1.38 Onko kulkuväylällä / pihalla levähdyspaikkoja?		<input type="checkbox"/>	<input type="checkbox"/>	<input type="checkbox"/>	
• levähdyspaikkojen etäisyys toisistaan?	<input type="text"/> m				≤ 50 m
• onko levähdyspaikka sijoitettu kulkuväylän ulkopuolelle? <i>(kalusteet eivät aiheuta törmäys- tai takertumisvaaraa)</i>		<input type="checkbox"/>	<input type="checkbox"/>	<input type="checkbox"/>	
• onko levähdyspaikka samassa tasossa kulkupinnan kanssa?		<input type="checkbox"/>	<input type="checkbox"/>	<input type="checkbox"/>	
• onko levähdyspaikan pinta kova?		<input type="checkbox"/>	<input type="checkbox"/>	<input type="checkbox"/>	
tasainen?		<input type="checkbox"/>	<input type="checkbox"/>	<input type="checkbox"/>	
märkänäkin luistamaton?		<input type="checkbox"/>	<input type="checkbox"/>	<input type="checkbox"/>	
• erottuuko levähdyspaikka selvästi kulkuväylästä? <i>(tummuuskontrastit)</i>		<input type="checkbox"/>	<input type="checkbox"/>	<input type="checkbox"/>	
1.39 Kalusteet					
• erottuvatko kalusteet tummuuskontrastina ympäristöstä?		<input type="checkbox"/>	<input type="checkbox"/>	<input type="checkbox"/>	
• istuinkorkeudet?	<input type="text"/> mm				450 mm
	<input type="text"/> mm				500-550 mm
	<input type="text"/> mm				300 mm
• onko osassa istuimia selkänoja?		<input type="checkbox"/>	<input type="checkbox"/>	<input type="checkbox"/>	
• onko osassa istuimia käsinojat?		<input type="checkbox"/>	<input type="checkbox"/>	<input type="checkbox"/>	
• onko istuimen jalkatila avoin?		<input type="checkbox"/>	<input type="checkbox"/>	<input type="checkbox"/>	
• onko levähdyspaikalla pöytä, jonka ääreen pääsee pyörätuolilla?		<input type="checkbox"/>	<input type="checkbox"/>	<input type="checkbox"/>	
• pöydän korkeus?	<input type="text"/> mm				750-800 mm
• vapaan polvitilan korkeus?	<input type="text"/> mm				≥ 670 mm
leveys?	<input type="text"/> mm				≥ 800 mm
syvyys?	<input type="text"/> mm				≥ 600 mm
Lisätietoja					

2 OPASTUS TONTILLA									
Opastus kulkuväylillä rakennukseen sekä rakennusta palveleville alueille ja rakennusta palveleviin tiloihin									
Opastus kulkureitillä pääsisäänkäynnille	Mitta	K	E	Ek	Kriteeri				
2.1 Onko tontilla opaste, jossa on kartta alueesta?		<input type="checkbox"/>	<input type="checkbox"/>	<input type="checkbox"/>					
2.2 Onko kulkuväylä pääsisäänkäynnille opastettu?		<input type="checkbox"/>	<input type="checkbox"/>	<input type="checkbox"/>					
2.3 Onko opasteet helposti havaittavissa?		<input type="checkbox"/>	<input type="checkbox"/>	<input type="checkbox"/>					
2.4 Onko opasteita tasaisin välimatkoin kulkureiteillä?		<input type="checkbox"/>	<input type="checkbox"/>	<input type="checkbox"/>					
2.5 Onko opasteita paikoissa, joissa käyttäjä joutuu valitsemaan reitin?		<input type="checkbox"/>	<input type="checkbox"/>	<input type="checkbox"/>					
2.6 Onko opasteet läheltä katsottavissa? (pääsy opasteen ääreen)		<input type="checkbox"/>	<input type="checkbox"/>	<input type="checkbox"/>					
2.7 Onko esteetön kulkureitti merkitty pyörätuolisymbolilla?		<input type="checkbox"/>	<input type="checkbox"/>	<input type="checkbox"/>					
2.8 Onko opasteessa ilmoitettu etäisyys sisäänkäynnille, jos $\geq 50$ m?		<input type="checkbox"/>	<input type="checkbox"/>	<input type="checkbox"/>					
2.9 Onko opasteet sijoitettu kulkuväylän ulkopuolelle? (ei törmäysvaaraa)		<input type="checkbox"/>	<input type="checkbox"/>	<input type="checkbox"/>					
2.10 Opasteen informaatioalueen keskikohta maasta? (RT 91-11282)	<input type="text"/>	m							1,4 -1,6 m
2.11 Opasteen tekstin kirjainkoko suhteessa katseluetäisyyteen (RT 91-11282)									
	• noin metrin etäisyydeltä katsottavassa opasteessa kirjaimien korkeus	<input type="text"/>	mm						$\geq 15$ mm
	• noin 2 metrin etäisyydeltä katsottavassa opasteessa kirjaimien korkeus	<input type="text"/>	mm						25-40 mm
	• yli 3 metrin etäisyydeltä katsottavassa opasteissa kirjaimien korkeus	<input type="text"/>	mm						70-100 mm
	• onko opasteessa käytetty helppolukuista kirjaintyyppiä?			<input type="checkbox"/>	<input type="checkbox"/>	<input type="checkbox"/>			
	• onko opasteessa käytetty symboleja?			<input type="checkbox"/>	<input type="checkbox"/>	<input type="checkbox"/>			
	• onko kohokirjoitusta tai -symboleja?			<input type="checkbox"/>	<input type="checkbox"/>	<input type="checkbox"/>			
	• onko opasteessa tummuuskontrasti tekstin / symbolin ja taustan välillä?			<input type="checkbox"/>	<input type="checkbox"/>	<input type="checkbox"/>			
	• onko opasteen pinta himmeä ja häikäisemätön?			<input type="checkbox"/>	<input type="checkbox"/>	<input type="checkbox"/>			
2.12 Onko opaste tasaisesti valaistu?				<input type="checkbox"/>	<input type="checkbox"/>	<input type="checkbox"/>			
Sisäänkäynnin opaste	Mitta	K	E	Ek	Kriteeri				
2.13 Onko sisäänkäynti merkitty opasteella?		<input type="checkbox"/>	<input type="checkbox"/>	<input type="checkbox"/>					
2.14 Onko opaste helposti havaittavissa?		<input type="checkbox"/>	<input type="checkbox"/>	<input type="checkbox"/>					
2.15 Onko opasteita paikoissa, joissa käyttäjä joutuu valitsemaan reitin?		<input type="checkbox"/>	<input type="checkbox"/>	<input type="checkbox"/>					
2.16 Onko opasteessa toiminnot, johon sisäänkäynnistä pääsee?		<input type="checkbox"/>	<input type="checkbox"/>	<input type="checkbox"/>					
2.17 Onko opasteessa merkitty pyörätuolisymbolilla vaihtoehtoinen esteetön reitti?		<input type="checkbox"/>	<input type="checkbox"/>	<input type="checkbox"/>					
2.18 Onko opaste läheltä katsottavissa? (pääsy opasteen ääreen)		<input type="checkbox"/>	<input type="checkbox"/>	<input type="checkbox"/>					
2.19 Opasteen informaatioalueen keskikohta maasta? (RT 91-11282)	<input type="text"/>	m							1,4 -1,6 m
2.20 Opasteen tekstin kirjainkoko suhteessa katseluetäisyyteen (RT 91-11282)									
	• noin metrin etäisyydeltä katsottavassa opasteessa kirjaimien korkeus	<input type="text"/>	mm						$\geq 15$ mm
	• noin 2 metrin etäisyydeltä katsottavassa opasteessa kirjaimien korkeus	<input type="text"/>	mm						25-40 mm
	• yli 3 metrin etäisyydeltä katsottavassa opasteissa kirjaimien korkeus	<input type="text"/>	mm						70-100 mm
	• onko opasteessa käytetty helppolukuista kirjaintyyppiä?			<input type="checkbox"/>	<input type="checkbox"/>	<input type="checkbox"/>			
	• onko opasteessa käytetty symboleja?			<input type="checkbox"/>	<input type="checkbox"/>	<input type="checkbox"/>			
	• onko kohokirjoitusta tai -symboleja?			<input type="checkbox"/>	<input type="checkbox"/>	<input type="checkbox"/>			
	• onko opasteessa pistekirjoitusta?			<input type="checkbox"/>	<input type="checkbox"/>	<input type="checkbox"/>			
	• onko opasteessa tummuuskontrasti tekstin / symbolin ja taustan välillä?			<input type="checkbox"/>	<input type="checkbox"/>	<input type="checkbox"/>			
	• onko opasteen pinta himmeä ja häikäisemätön?			<input type="checkbox"/>	<input type="checkbox"/>	<input type="checkbox"/>			
2.21 Onko opaste tasaisesti valaistu?				<input type="checkbox"/>	<input type="checkbox"/>	<input type="checkbox"/>			



3 LUISKA ULKONA		Mitta	K	E	Ek	Kriteeri
Sijainti:						
<b>Luiska</b>						
3.1	Onko luiska suoravartinen? (kääntyy ainoastaan välitasanteiden kohdalla)		<input type="checkbox"/>	<input type="checkbox"/>	<input type="checkbox"/>	suora
	• näkykö luiska kokonaan sen ala- / yläpäästä?		<input type="checkbox"/>	<input type="checkbox"/>	<input type="checkbox"/>	
3.2	Luiskan alkaminen ja päättyminen					
	• erottuuko luiskan					
	• alkaminen tummuuskontrastina kulkuväylästä?		<input type="checkbox"/>	<input type="checkbox"/>	<input type="checkbox"/>	
	• päättyminen tummuuskontrastina kulkuväylästä?		<input type="checkbox"/>	<input type="checkbox"/>	<input type="checkbox"/>	
	• lähteekö luiska suoraan kulkupinnasta? (ei tasoeroa)		<input type="checkbox"/>	<input type="checkbox"/>	<input type="checkbox"/>	
	• päättyykö luiska suoraan kulkupinnalle? (ei tasoeroa)		<input type="checkbox"/>	<input type="checkbox"/>	<input type="checkbox"/>	
3.3	Onko ennen luiskan alkamista lattiasa huomioalue					
	• luiskan alapäässä?		<input type="checkbox"/>	<input type="checkbox"/>	<input type="checkbox"/>	
	• luiskan yläpäässä?		<input type="checkbox"/>	<input type="checkbox"/>	<input type="checkbox"/>	
3.4	Huomioalueen syvyys	<input type="text"/> mm				600 mm
3.5	Luiskan leveys? (määräys $\geq 900$ mm)	<input type="text"/> mm				$\geq 900$ mm
3.6	Onko luiskan reunassa vähintään 50 mm korkea suojarieuna,		<input type="checkbox"/>	<input type="checkbox"/>	<input type="checkbox"/>	
	jos luiska ei rajaudu kiinteään rakenteeseen (esim. seinään tai muuriin)?					
	• onko suojarieuna / seinä luiskan molemmilla puolilla?		<input type="checkbox"/>	<input type="checkbox"/>	<input type="checkbox"/>	
	• suojarieunan korkeus? (määräys $\geq 50$ mm)	<input type="text"/> mm				$\geq 50$ mm
3.7	Luiskan pituus? (pituuskaltevuuden ollessa korkeintaan 5%)	<input type="text"/> mm				$\leq 9600$ mm
3.8	Tasanteet					
	• vaakasuora tasanteen pituus luiskan alapäässä on? (määräys)	<input type="text"/> mm				$\geq 1500$ mm
	• vaakasuora tasanteen pituus luiskan yläpäässä on? (määräys)	<input type="text"/> mm				$\geq 1500$ mm
	• kääntyykö luiska välitasanteella?		<input type="checkbox"/>	<input type="checkbox"/>	<input type="checkbox"/>	
	• onko välitasanteella vähintään $\varnothing 1500$ mm vapaa tila?		<input type="checkbox"/>	<input type="checkbox"/>	<input type="checkbox"/>	
3.9	Luiskan kaltevuudet					
	• luiskan pituuskaltevuus? (määräys $\leq 5$ %)	<input type="text"/> %				$\leq 5$ %
	• luiskan pituuskaltevuus katettuna tai sulana pidettynä	<input type="text"/> %				$\leq 8$ %
	• luiskan sivukaltevuus? (suositus $\leq 2$ %)	<input type="text"/> %				$\leq 2$ %
	• tasanteen kaltevuus? (suositus $\leq 2$ %)	<input type="text"/> %				$\leq 2$ %
3.10	Luiskan kaltevuus, jos tasoeron enimmäiskorkeus on 1 m?	<input type="text"/> %				$\leq 8$ %
	• onko 0,5 metrin nousun jälkeen luiskan jatkuessa välitasanne?		<input type="checkbox"/>	<input type="checkbox"/>	<input type="checkbox"/>	
	• luiskan pituus	<input type="text"/> mm				$\leq 6000$ mm
	• välitasanteen pituus?	<input type="text"/> mm				$\geq 2000$ mm
3.11	Luiskan pinta		<input type="checkbox"/>	<input type="checkbox"/>	<input type="checkbox"/>	
	• onko luiskan pinta tasainen?		<input type="checkbox"/>	<input type="checkbox"/>	<input type="checkbox"/>	
	• onko luiskan pinta kova?		<input type="checkbox"/>	<input type="checkbox"/>	<input type="checkbox"/>	
	• onko luiska pinnaltaan märkänäkin luistamaton?		<input type="checkbox"/>	<input type="checkbox"/>	<input type="checkbox"/>	



	• onko luiska pinnaltaan ehjä?			<input type="checkbox"/>	<input type="checkbox"/>	<input type="checkbox"/>	
	• luiska pinta on vapaa irtohiiekasta, lumesta, jäästä?			<input type="checkbox"/>	<input type="checkbox"/>	<input type="checkbox"/>	
3.12	Onko luiska katettu?			<input type="checkbox"/>	<input type="checkbox"/>	<input type="checkbox"/>	
3.13	Onko luiska lämmitetty?			<input type="checkbox"/>	<input type="checkbox"/>	<input type="checkbox"/>	
	<b>Luiskan käsijohde</b>	<b>Mitta</b>		<b>K</b>	<b>E</b>	<b>Ek</b>	<b>Kriteeri</b>
3.14	Onko luiskassa käsijohde?			<input type="checkbox"/>	<input type="checkbox"/>	<input type="checkbox"/>	
	• onko käsijohde luiskan molemmilla puolilla?			<input type="checkbox"/>	<input type="checkbox"/>	<input type="checkbox"/>	
	• onko käsijohde yhtenäinen/katkeamaton? (myös välitasanteen kohdalla)			<input type="checkbox"/>	<input type="checkbox"/>	<input type="checkbox"/>	
	• onko käsijohde kahdella korkeudella?			<input type="checkbox"/>	<input type="checkbox"/>	<input type="checkbox"/>	
	• käsijohde sijoituskorkeus / -korkeudet? (900mm ja 700 mm)	<input type="text"/>	mm	<input type="text"/>	<input type="text"/>	<input type="text"/>	mm
	• käsijohde jatkuu vaakasuorana yli luiskan alkamiskohdan?	<input type="text"/>	mm				≥ 300 mm
	• käsijohde jatkuu vaakasuorana yli luiskan loppumiskohdan?	<input type="text"/>	mm				≥ 300 mm
	• onko käsijohde muodoltaan pyöreä / pyörästetty?			<input type="checkbox"/>	<input type="checkbox"/>	<input type="checkbox"/>	
	• pyöreän käsijohde halkaisija? (suositus Ø 25-40 mm)	<input type="text"/>	mm	<input type="checkbox"/>	<input type="checkbox"/>	<input type="checkbox"/>	Ø 25-40 mm
	• saako käsijohdeestä pitävän otteen?			<input type="checkbox"/>	<input type="checkbox"/>	<input type="checkbox"/>	
	• voiko käyttää liu'uttaa käsijohdetta pitkin?			<input type="checkbox"/>	<input type="checkbox"/>	<input type="checkbox"/>	
	(kiinnitys eikä etäisyys seinästä estä liu'uttamista; pinta on ehjä ja sileä)						
	• käsijohde etäisyys seinästä? (suositus ≥ 45 mm)	<input type="text"/>	mm				
	• onko käsijohde pää taivutettu niin, ettei siihen voi takertua?			<input type="checkbox"/>	<input type="checkbox"/>	<input type="checkbox"/>	
	• erottuuko käsijohde tummuuskontrastina taustastaan?			<input type="checkbox"/>	<input type="checkbox"/>	<input type="checkbox"/>	
	• onko yli 2,4 metriä leveässä luiskassa käsijohde, joka jakaa luiskan?			<input type="checkbox"/>	<input type="checkbox"/>	<input type="checkbox"/>	2,4 m välein
	<b>Valaistus</b>	<b>Mitta</b>		<b>K</b>	<b>E</b>	<b>Ek</b>	<b>Kriteeri</b>
3.15	Onko luiska valaistu?			<input type="checkbox"/>	<input type="checkbox"/>	<input type="checkbox"/>	
	• luiskan valaistuksen voimakkuus	<input type="text"/>	lx				30-50 lx
	• onko luiskan valaistus tasainen? (ei synny katvealueita)			<input type="checkbox"/>	<input type="checkbox"/>	<input type="checkbox"/>	
	• onko luiskan valaistus häikäisemätön?			<input type="checkbox"/>	<input type="checkbox"/>	<input type="checkbox"/>	
	<b>Lisätietoja</b>						

4 PORTAAT ULKONA									
Sijainti:									
		Mitta		K	E	Ek	Kriteeri		
4.1	Erottuuko portaan			<input type="checkbox"/>	<input type="checkbox"/>	<input type="checkbox"/>			
	• alkaminen tummuuskontrastina kulkuväylästä?			<input type="checkbox"/>	<input type="checkbox"/>	<input type="checkbox"/>			
	• päättymisen tummuuskontrastina kulkuväylästä?			<input type="checkbox"/>	<input type="checkbox"/>	<input type="checkbox"/>			
5.2	Onko portaan alkamisesta lattiassa huomioalue								
	• portaan alapäässä?			<input type="checkbox"/>	<input type="checkbox"/>	<input type="checkbox"/>			
	huomioalueen syvyys	<input type="text"/>	mm				600 mm		
	• portaan yläpäässä?			<input type="checkbox"/>	<input type="checkbox"/>	<input type="checkbox"/>			
	huomioalueen syvyys	<input type="text"/>	mm				600 mm		
4.3	Onko kaikkien askelmien reunoissa kontrastiraidat?			<input type="checkbox"/>	<input type="checkbox"/>	<input type="checkbox"/>			
4.4	Onko kulkuväylällä olevan portaan yhteydessä luiska tai kiinteä nostolaite?			<input type="checkbox"/>	<input type="checkbox"/>	<input type="checkbox"/>			
4.5	Ovatko portaat suoravartiset?			<input type="checkbox"/>	<input type="checkbox"/>	<input type="checkbox"/>			
4.6	Ovatko portaat kierreportaat tai kaarevat?			<input type="checkbox"/>	<input type="checkbox"/>	<input type="checkbox"/>			
4.7	Onko portaiden askelmat umpinaisia? (avoaskelmia ei suositella)			<input type="checkbox"/>	<input type="checkbox"/>	<input type="checkbox"/>			
4.8	Onko porraskaskelmien etureunat suoria? (ulkonevia etureunoja ei suositella)			<input type="checkbox"/>	<input type="checkbox"/>	<input type="checkbox"/>			
4.9	Onko portaan alle ajautuminen / törmäysvaara estetty?			<input type="checkbox"/>	<input type="checkbox"/>	<input type="checkbox"/>			
4.10	Portaan pinta								
	• onko askelmien pinta tasainen / ehjä?			<input type="checkbox"/>	<input type="checkbox"/>	<input type="checkbox"/>			
	• onko askelmien pinta kova?			<input type="checkbox"/>	<input type="checkbox"/>	<input type="checkbox"/>			
	• onko askelmat pinnaltaan märkänäkin luistamattomia?			<input type="checkbox"/>	<input type="checkbox"/>	<input type="checkbox"/>			
	• onko askelmien pinta vapaa irtohiekasta, lumesta, jäätystä?			<input type="checkbox"/>	<input type="checkbox"/>	<input type="checkbox"/>			
4.11	Onko porras katettu?			<input type="checkbox"/>	<input type="checkbox"/>	<input type="checkbox"/>			
4.12	Onko porras lämmitetty?			<input type="checkbox"/>	<input type="checkbox"/>	<input type="checkbox"/>			
4.13	Portaan nousujen lukumäärä	<input type="text"/>	kpl						
	• pysyykö portaiden nousu / etenemä samana? (askelrytmi sama)			<input type="checkbox"/>	<input type="checkbox"/>	<input type="checkbox"/>			
4.14	Mitoitus (määräysten mukaan)								
	• katetun tai lämmitetyn portaan askelmien nousu (korkeus)	<input type="text"/>	mm				≤ 160 mm		
	• katetun tai lämmitetyn portaan askelmien etenemä (syvyys)	<input type="text"/>	mm				≥ 300 mm		
	• kattamattoman ja ei lämmitetyn portaan askelmien nousu	<input type="text"/>	mm				≤ 130 mm		
	• kattamattoman ja ei lämmitetyn portaan askelmien etenemä	<input type="text"/>	mm				≥ 390 mm		
4.15	Onko portaan sivureunoissa korotus, joka estää luistamisen reunan yli?			<input type="checkbox"/>	<input type="checkbox"/>	<input type="checkbox"/>			
	(on oltava, jos askelmien ja kaiteen välistä mahtuu yli 50 mm kuutio)								
4.16	Onko mahdollinen lastenvaunu tai pyöräluiska erotettu kaiteella?			<input type="checkbox"/>	<input type="checkbox"/>	<input type="checkbox"/>			
4.17	Onko portaissa välitasanetta? (suositus 10-15 nousun välein)			<input type="checkbox"/>	<input type="checkbox"/>	<input type="checkbox"/>			
	• kuinka monen nousun jälkeen välitasanne on	<input type="text"/>	kpl				10-15		
	• onko välitasanteen reunoissa korotus?			<input type="checkbox"/>	<input type="checkbox"/>	<input type="checkbox"/>			
	(on oltava, jos tason ja kaiteen välistä mahtuu yli 50 mm kuutio)			<input type="checkbox"/>	<input type="checkbox"/>	<input type="checkbox"/>			
	• välitasanteen pituus	<input type="text"/>	mm				800 mm		

Portaiden käsijohde	Mitta	K	E	Ek	Kriteeri
4.18 Onko portaissa käsijohde?		<input type="checkbox"/>	<input type="checkbox"/>	<input type="checkbox"/>	
<i>(käsijohde suositellaan myös muutaman porrasaskelman nousuihin)</i>					
• onko käsijohde portaan molemmilla puolilla?		<input type="checkbox"/>	<input type="checkbox"/>	<input type="checkbox"/>	
• onko käsijohde yhtenäinen/katkeamaton? <i>(myös välitasanteen kohdalla)</i>		<input type="checkbox"/>	<input type="checkbox"/>	<input type="checkbox"/>	
• onko käsijohde kahdella korkeudella? <i>(900 mm ja 700mm)</i>		<input type="checkbox"/>	<input type="checkbox"/>	<input type="checkbox"/>	tarvittaessa
• käsijohteen sijoituskorkeus / -korkeudet	<input type="text"/> mm	<input type="text"/>	<input type="text"/>	<input type="text"/>	mm
• käsijohde jatkuu yli portaan alkamiskohdan	<input type="text"/> mm				≥ 300 mm
• käsijohde jatkuu yli portaan loppumiskohdan	<input type="text"/> mm				≥ 300 mm
• onko käsijohde muodoltaan pyöreä / pyöristetty?		<input type="checkbox"/>	<input type="checkbox"/>	<input type="checkbox"/>	tukeva ote
• pyöreän käsijohteen halkaisija <i>(suositus Ø 25-40 mm)</i>	<input type="text"/> mm				
• saako käsijohteesta pitävän otteen?		<input type="checkbox"/>	<input type="checkbox"/>	<input type="checkbox"/>	
• voiko kättä liu'uttaa käsijohdetta pitkin?		<input type="checkbox"/>	<input type="checkbox"/>	<input type="checkbox"/>	
<i>(kiinnitys eikä etäisyys seinästä estä liu'uttamista; pinta ehjä ja sileä)</i>					
• käsijohteen etäisyys seinästä <i>(suositus ≥ 45 mm)</i>	<input type="text"/> mm				
• onko käsijohteen pää taivutettu niin, ettei siihen voi takertua?		<input type="checkbox"/>	<input type="checkbox"/>	<input type="checkbox"/>	
• erottuuko käsijohde tummuuskontrastina taustastaan?		<input type="checkbox"/>	<input type="checkbox"/>	<input type="checkbox"/>	
• onko yli 2,4 metriä leveässä portaassa käsijohde, joka jakaa portaan?		<input type="checkbox"/>	<input type="checkbox"/>	<input type="checkbox"/>	2,4 m välein
<b>Valaistus</b>	<b>Mitta</b>	<b>K</b>	<b>E</b>	<b>Ek</b>	<b>Kriteeri</b>
4.19 Onko porras valaistu?		<input type="checkbox"/>	<input type="checkbox"/>	<input type="checkbox"/>	on oltava
• portaiden valaistuksen voimakkuus	<input type="text"/> lx				30-50 lx
• onko portaan valaistus tasainen? <i>(ei synny katvealueita)</i>		<input type="checkbox"/>	<input type="checkbox"/>	<input type="checkbox"/>	
• onko portaan valaistus häikäisemätön?		<input type="checkbox"/>	<input type="checkbox"/>	<input type="checkbox"/>	
Lisätietoja					




6 LEIKKIALUE						
Rakennuksen tontilla sijaitseva leikkialue (esim. päiväkodit tai koulut)						
Sijainti:						
<b>Sisäänkäynti, aitaus ja portti</b>		<b>Mitta</b>	<b>K</b>	<b>E</b>	<b>Ek</b>	<b>Kriteeri</b>
6.1	Onko leikkialueen sisäänkäynti helposti havaittavissa?		<input type="checkbox"/>	<input type="checkbox"/>	<input type="checkbox"/>	
6.2	Onko sisäänkäynti valaistu?		<input type="checkbox"/>	<input type="checkbox"/>	<input type="checkbox"/>	
6.3	Onko leikkialue aidattu tai muuten selkeästi rajattu?		<input type="checkbox"/>	<input type="checkbox"/>	<input type="checkbox"/>	
	• aidan korkeus (päiväkodit)	<input type="text"/> mm				1200 mm
6.4	Onko sisäänkäynnissä portti?		<input type="checkbox"/>	<input type="checkbox"/>	<input type="checkbox"/>	
	• portin vapaan kulkuaukon leveys	<input type="text"/> mm				≥ 850 mm
	• lukitusmekanismin sijaintikorkeus maasta	<input type="text"/> mm				900 mm
	• saako portin auki yhdellä kädellä?		<input type="checkbox"/>	<input type="checkbox"/>	<input type="checkbox"/>	
<b>Alueen yleisjärjestelyt</b>		<b>Mitta</b>	<b>K</b>	<b>E</b>	<b>Ek</b>	<b>Kriteeri</b>
6.5	Onko leikkivälinealueet erotettu toisistaan selkeästi?		<input type="checkbox"/>	<input type="checkbox"/>	<input type="checkbox"/>	
6.6	Onko levähdyspaikkoja jokaisen leikkikokonaisuuden luona?		<input type="checkbox"/>	<input type="checkbox"/>	<input type="checkbox"/>	
6.7	Onko leikkialue sijoitettu niin, ettei yleinen kulkuväylä johda sen läpi?		<input type="checkbox"/>	<input type="checkbox"/>	<input type="checkbox"/>	
6.8	Tuleeko leikkialueelle auringonvaloa?		<input type="checkbox"/>	<input type="checkbox"/>	<input type="checkbox"/>	
6.9	Onko leikkialueella mahdollista suojautua liialta auringon valolta?		<input type="checkbox"/>	<input type="checkbox"/>	<input type="checkbox"/>	
<b>Opastus</b>		<b>Mitta</b>	<b>K</b>	<b>E</b>	<b>Ek</b>	<b>Kriteeri</b>
6.10	Onko sisäänkäynnin yhteydessä opastaulu?		<input type="checkbox"/>	<input type="checkbox"/>	<input type="checkbox"/>	
6.11	Onko opaste helposti havaittavissa?		<input type="checkbox"/>	<input type="checkbox"/>	<input type="checkbox"/>	
6.12	Onko opaste sijoitettu niin, ettei aiheudu törmäysvaaraa?		<input type="checkbox"/>	<input type="checkbox"/>	<input type="checkbox"/>	
6.13	Onko opasteessa kartta alueesta?		<input type="checkbox"/>	<input type="checkbox"/>	<input type="checkbox"/>	
6.14	Onko opaste läheltä katsottavissa? (pääsy opasteen ääreen)		<input type="checkbox"/>	<input type="checkbox"/>	<input type="checkbox"/>	
6.15	Opasteen informaatioalueen keskikohta maasta (RT 91-11282)	<input type="text"/> m				1,4 -1,6 m
6.16	Opasteen tekstin kirjainkoko suhteessa katseluetäisyyteen (RT 91-11282)					
	• noin metrin etäisyydeltä katsottavassa opasteessa kirjaimien korkeus	<input type="text"/> mm				≥ 15 mm
	• noin 2 metrin etäisyydeltä katsottavassa opasteessa kirjaimien korkeus	<input type="text"/> mm				25-40 mm
	• yli 3 metrin etäisyydeltä katsottavassa opasteissa kirjaimien korkeus	<input type="text"/> mm				70 -100 mm
	• onko opasteessa käytetty helppolukuista kirjaintyyppiä?		<input type="checkbox"/>	<input type="checkbox"/>	<input type="checkbox"/>	
	• onko opasteessa käytetty symboleja?		<input type="checkbox"/>	<input type="checkbox"/>	<input type="checkbox"/>	
	• onko opasteessa kohomerkitöjä?		<input type="checkbox"/>	<input type="checkbox"/>	<input type="checkbox"/>	
	• onko opasteessa tummuuskontrasti tekstin / symbolin ja taustan välillä?		<input type="checkbox"/>	<input type="checkbox"/>	<input type="checkbox"/>	
	• onko opasteen pinta himmeä ja häikäisemätön?		<input type="checkbox"/>	<input type="checkbox"/>	<input type="checkbox"/>	
6.17	Onko opaste tasaisesti valaistu?		<input checked="" type="checkbox"/>	<input checked="" type="checkbox"/>	<input checked="" type="checkbox"/>	
<b>Kulkuväylät ja niiden pinnat leikkialueella</b>		<b>Mitta</b>	<b>K</b>	<b>E</b>	<b>Ek</b>	<b>Kriteeri</b>
6.18	Onko kulkuväylä helposti havaittava?		<input type="checkbox"/>	<input type="checkbox"/>	<input type="checkbox"/>	helppo havaita
	• rajautuuko kulkuväylä selkeästi?		<input type="checkbox"/>	<input type="checkbox"/>	<input type="checkbox"/>	
6.19	Kulkuväylän vapaa leveys (suositus ESKEH ≥ 1,2; SuRaKu ≥ 1,5 m)	<input type="text"/> m				≥ 1,2 m
6.20	Kulkuväylän vapaa korkeus	<input type="text"/> m				≥ 2,2 m
6.21	Kulkuväylän pituuskaltevuus	<input type="text"/> %				≤ 5 %
6.22	Kulkuväylän sivukaltevuus	<input type="text"/> %				≤ 2%
6.23	Kulkuväylä on vapaa törmäyksen tai kompastumisen aiheuttavista esteistä?		<input type="checkbox"/>	<input type="checkbox"/>	<input type="checkbox"/>	
ei ole kiinteitä rakennusosia (alle 600 mm korkeatkin huomioidaan) tai tilapäisiä esteitä esim. polkupyöriä						



6.24	Kulkuväylä on vapaa putoamisvaaran aiheuttavista tasoeroista? ( <i>kulkuväylän varrella ei ole <math>\geq 500</math> mm tasoeroa tai putoamisvaara estetty</i> )			<input type="checkbox"/>	<input type="checkbox"/>	<input type="checkbox"/>	
<b>Kulkuväylän pinta</b>		<b>Mitta</b>		<b>K</b>	<b>E</b>	<b>Ek</b>	<b>Kriteeri</b>
6.25	Kulkuväylän pintamateriaali on			<input type="checkbox"/>	<input type="checkbox"/>	<input type="checkbox"/>	
6.26	Onko kulkuväylän pinta tasainen? • kulkuväylällä olevien kuoppien syvyys	<input type="text"/> mm		<input type="checkbox"/>	<input type="checkbox"/>	<input type="checkbox"/>	tasainen $\leq 20$ mm
6.27	Onko kulkuväylän pinta kova?			<input type="checkbox"/>	<input type="checkbox"/>	<input type="checkbox"/>	kova
6.28	Onko kulkuväylä pinnaltaan märkänäkin luistamaton?			<input type="checkbox"/>	<input type="checkbox"/>	<input type="checkbox"/>	luistamaton
6.29	Onko kulkuväylän pinta on tasavärinen? ( <i>pinnassa ei ole raitoja tai kuviota, jotka voivat aiheuttaa vaikutelman mm. tasoerosta</i> )			<input type="checkbox"/>	<input type="checkbox"/>	<input type="checkbox"/>	
6.30	Kulkuväylän pinta on vapaa irtohiiekasta, lumesta ja jäädästä? ( <i>pinnassa ei ole irtohiekkaa, roskia, lunta tai jäätä</i> )			<input type="checkbox"/>	<input type="checkbox"/>	<input type="checkbox"/>	
6.31	Onko kulkuväylä lämmitetty?			<input type="checkbox"/>	<input type="checkbox"/>	<input type="checkbox"/>	
<b>Sadevesikourut</b>							
6.32	Onko kulkuväylä vapaa avoimista sadevesikouruista? • avokourujen leveys ( <i>SuRaKu <math>\geq 400</math> mm (ET), <math>\geq 200</math> mm (PT)</i> ) • avokourujen syvyys ( <i>SuRaKu: <math>\leq 20</math> mm (ET), 15-20 mm (PT)</i> )	<input type="text"/> mm <input type="text"/> mm		<input type="checkbox"/>	<input type="checkbox"/>	<input type="checkbox"/>	
6.33	Onko kulkuväylä vapaa kannellisista sadevesikouruista? • ovatko kannet samassa tasossa kulkuväylän pinnan kanssa? ( <i>suositus kannet ovat enintään 20 mm ylempänä tai alempana pintaa</i> ) • onko kulkuväylä on vapaa lätäköistä? ( <i>sateella tai sateen jälkeen</i> )	<input type="text"/> mm		<input type="checkbox"/>	<input type="checkbox"/>	<input type="checkbox"/>	$\leq 20$ mm
<b>Kulkuväylän pinnassa olevat ohjausmerkinnät</b>		<b>Mitta</b>		<b>K</b>	<b>E</b>	<b>Ek</b>	<b>Kriteeri</b>
6.34	Onko kulkuväylän pinnassa ohjausmerkintöjä? • onko ohjausmerkinnät oikeissa paikoissa? • erottuvatko ohjausmerkinnät selvästi kulkuväylän pinnasta? ( <i>tummuuskontrasti ja jalan alla tuntuminen</i> )			<input type="checkbox"/>	<input type="checkbox"/>	<input type="checkbox"/>	
<b>Tasoerot kulkuväylällä</b>							
6.35	Onko kulkuväylällä tasoeroja? • onko kulkuväylällä portaat? • onko kulkuväylällä olevan portaan yhteydessä luiska tai kiinteä nostolaite? • onko kulkuväylillä luiskia?			<input type="checkbox"/>	<input type="checkbox"/>	<input type="checkbox"/>	
<b>Luiskat ja portaat kartoitetaan lomakkeiden Luiska ulkona ja Portaat ulkona avulla</b>							
<b>Leikkialueen valaistus</b>							
6.36	Onko leikkialue valaistu yhtenäisesti? • alueelle ei ole valaisemattomia katvealueita • valaisimet on sijoitettu tasaisin välimatkoin			<input type="checkbox"/>	<input type="checkbox"/>	<input type="checkbox"/>	
6.37	Onko valaistus on häikäisemätön?			<input type="checkbox"/>	<input type="checkbox"/>	<input type="checkbox"/>	
<b>LEIKKIVÄLINEET</b>		<b>Mitta</b>		<b>K</b>	<b>E</b>	<b>Ek</b>	<b>Kriteeri</b>
<b>Keinut</b>							
6.38	Onko leikkialueella keinoja? • onko keinut sijoitettu leikkialueen reunaan? • onko keinualue aidattu tai muuten rajattu selkeästi? • onko aitauksen kulkuaukko keinun rungkon kohdalla? • onko keinujen alla turva-alusta? ( <i>turvamatto, ei hiekka</i> ) • erottuuko turva-alusta tummuuskontrastina ympäristöstä?			<input type="checkbox"/>	<input type="checkbox"/>	<input type="checkbox"/>	

	• erottuvatko keinun runko ja keinut tummuuskontrastina ympäristöstä?			<input type="checkbox"/>	<input type="checkbox"/>	<input type="checkbox"/>	
	• onko ainakin yhdessä keinuista turvaistuin?			<input type="checkbox"/>	<input type="checkbox"/>	<input type="checkbox"/>	
6.39	Onko leikkialueella lisäksi muita keinoja?			<input type="checkbox"/>	<input type="checkbox"/>	<input type="checkbox"/>	
	Mitä? (esimerkiksi selkänöjällinen jousikeinu, makuukeinu, pesäkeinu)			<input type="checkbox"/>	<input type="checkbox"/>	<input type="checkbox"/>	
	<b>Liukumäki</b>	<b>Mitta</b>		<b>K</b>	<b>E</b>	<b>Ek</b>	<b>Kriteeri</b>
6.40	Onko leikkialueella liukumäki?			<input type="checkbox"/>	<input type="checkbox"/>	<input type="checkbox"/>	
	• onko käsijohde portaan molemmilla puolilla?			<input type="checkbox"/>	<input type="checkbox"/>	<input type="checkbox"/>	
	• käsijohteen sijoituskorkeus	<input type="text"/>	mm				700 mm
	• erottuuko liukumäkeen lähdon turvapuomi tummuuskontrastina taustastaan?			<input type="checkbox"/>	<input type="checkbox"/>	<input type="checkbox"/>	
	• jatkuuko liukumäen alaosa niin pitkälle, että siinä vauhti pysähtyy?			<input type="checkbox"/>	<input type="checkbox"/>	<input type="checkbox"/>	
	• liukumäen leveys	<input type="text"/>	mm	<input type="checkbox"/>	<input type="checkbox"/>	<input type="checkbox"/>	800-1000 mm
	• erottuuko lähtöalue tummuuskontrastina liukumäestä?			<input type="checkbox"/>	<input type="checkbox"/>	<input type="checkbox"/>	
6.41	Onko liukumäen alla ja ympärillä turva-alue, jolla on turva-alusta?			<input type="checkbox"/>	<input type="checkbox"/>	<input type="checkbox"/>	
6.42	Onko liukumäen alle joutuminen estetty?			<input type="checkbox"/>	<input type="checkbox"/>	<input type="checkbox"/>	
6.43	Onko liukumäki sijoitettu rinteeseen?			<input type="checkbox"/>	<input type="checkbox"/>	<input type="checkbox"/>	
	• pääseekö liukumäkeen portaattomasti?			<input type="checkbox"/>	<input type="checkbox"/>	<input type="checkbox"/>	
	• pääseekö liukumäkeen luiskan kautta?			<input type="checkbox"/>	<input type="checkbox"/>	<input type="checkbox"/>	
	luiskan leveys	<input type="text"/>	mm				≥900 mm
	luiskan kaltevuus	<input type="text"/>	%				≤ 8 %
	lähtöalueen tasanteen leveys	<input type="text"/>	mm				1500 mm
	lähtöalueen tasanteen syvyys	<input type="text"/>	mm				1500 mm
	• onko luiskan reunassa vähintään 50 mm korkea suojaruna?			<input type="checkbox"/>	<input type="checkbox"/>	<input type="checkbox"/>	
	• erottuuko lähtöalue tummuuskontrastina liukumäestä?			<input type="checkbox"/>	<input type="checkbox"/>	<input type="checkbox"/>	
	• onko liukumäkeen johtavan luiskan molemmin puolin käsijohteet?			<input type="checkbox"/>	<input type="checkbox"/>	<input type="checkbox"/>	
	onko luiskan molemmin puolin käsijohteet?			<input type="checkbox"/>	<input type="checkbox"/>	<input type="checkbox"/>	
	käsijohteiden korkeus	<input type="text"/>	mm				700 mm
	<b>Hiekkalaatikko</b>						
6.44	Onko leikkialueella hiekkalaatikko?			<input type="checkbox"/>	<input type="checkbox"/>	<input type="checkbox"/>	
	• erottuvatko hiekkalaatikon reunat tummuuskontrastina ympäristöstä?			<input type="checkbox"/>	<input type="checkbox"/>	<input type="checkbox"/>	
	• onko osa hiekkalaatikon reunasta korotettu? (siirtyminen pyörätuolista)	<input type="text"/>	mm				300-400 mm
	• onko hiekkalaatikon yhteydessä hiekkaleikkipöytä?			<input type="checkbox"/>	<input type="checkbox"/>	<input type="checkbox"/>	
	• hiekkapöydän korkeus	<input type="text"/>	mm				550 mm
	• vapaan polvitilan korkeus	<input type="text"/>	mm				≥ 500 mm
	• vapaan polvitilan syvyys	<input type="text"/>	mm				≥ 500 mm
	• onko hiekkapöydän alla oleva pintamateriaali kova ja tasainen?			<input type="checkbox"/>	<input type="checkbox"/>	<input type="checkbox"/>	
	• onko hiekkalaatikossa mahalauta vatsallaan leikkimistä varten?			<input type="checkbox"/>	<input type="checkbox"/>	<input type="checkbox"/>	
	<b>Leikkikatos tai -mökki</b>	<b>Mitta</b>		<b>K</b>	<b>E</b>	<b>Ek</b>	<b>Kriteeri</b>
6.45	Onko leikkialueella leikkikatos tai -mökki?			<input type="checkbox"/>	<input type="checkbox"/>	<input type="checkbox"/>	
	•leikkikatoksen/-mökin kynnyksen korkeus	<input type="text"/>	mm				≤ 20 mm
	• leikkikatoksen/-mökin vapaan kulkuaukon leveys	<input type="text"/>	mm				≥ 850 mm
	• erottuuko oviaukko tummuuskontrastina seinästä?			<input type="checkbox"/>	<input type="checkbox"/>	<input type="checkbox"/>	
	• pääseekö kalusteiden ääreen myös pyörätuolilla?			<input type="checkbox"/>	<input type="checkbox"/>	<input type="checkbox"/>	
	• istuinten korkeus	<input type="text"/>	mm				300 mm
	• pöytätason korkeus	<input type="text"/>	mm				550 mm
	• vapaan polvitilan korkeus pöydän alla	<input type="text"/>	mm				≥ 500 mm



7 TILAPÄINEN KULKU					
Sijainti:					
					
Työmaan suojaus	Mitta	K	E	Ek	Kriteeri
7.1 Onko työmaa-alue rajattu aidalla ja portilla?		<input type="checkbox"/>	<input type="checkbox"/>	<input type="checkbox"/>	
7.2 Ovatko työmaan materiaalit ja koneet aitausten sisäpuolella?		<input type="checkbox"/>	<input type="checkbox"/>	<input type="checkbox"/>	
7.3 Onko kaivannoissa suojakaiteet?		<input type="checkbox"/>	<input type="checkbox"/>	<input type="checkbox"/>	
<b>Opasteet</b>					
7.4 Onko työmaalla tilapäistä kulkua ohjaava opaste?		<input type="checkbox"/>	<input type="checkbox"/>	<input type="checkbox"/>	
7.5 Onko opaste helposti havaittavissa?		<input type="checkbox"/>	<input type="checkbox"/>	<input type="checkbox"/>	
7.6 Onko opaste sijoitettu niin, ettei aiheudu törmäysvaaraa?		<input type="checkbox"/>	<input type="checkbox"/>	<input type="checkbox"/>	
7.7 Onko opasteita tasaisin välimatkoin tilapäisillä kulkureiteillä?		<input type="checkbox"/>	<input type="checkbox"/>	<input type="checkbox"/>	
7.8 Onko opasteita paikoissa, joissa käyttäjä joutuu valitsemaan reitin?		<input type="checkbox"/>	<input type="checkbox"/>	<input type="checkbox"/>	
7.9 Onko opasteessa pyörätuolisymbolilla merkitty esteetön reitti?		<input type="checkbox"/>	<input type="checkbox"/>	<input type="checkbox"/>	
7.10 Onko opaste läheltä katsottavissa? (pääsy opasteen ääreen)		<input type="checkbox"/>	<input type="checkbox"/>	<input type="checkbox"/>	
7.11 Opasteen informaatioalueen keskikohta maasta (RT 91-11282)	<input type="text"/> m				1,4 -1,6 m
7.12 Opasteen tekstin kirjainkoko suhteessa katseluetäisyyteen (RT 91-11282)					
• noin metrin etäisyydeltä katsottavassa opasteessa kirjaimien korkeus	mm				≥ 15 mm
• noin 2 metrin etäisyydeltä katsottavassa opasteessa kirjaimien korkeus	mm				25-40 mm
• yli 3 metrin etäisyydeltä katsottavissa opasteissa kirjaimien korkeus	mm				70 -100 mm
• onko opasteessa käytetty helppolukuista kirjaintyyppiä?		<input type="checkbox"/>	<input type="checkbox"/>	<input type="checkbox"/>	
• onko opasteessa kontrasti tekstin ja taustan välillä?		<input type="checkbox"/>	<input type="checkbox"/>	<input type="checkbox"/>	
• onko opasteen pinta himmeä ja häikäisemätön?		<input type="checkbox"/>	<input type="checkbox"/>	<input type="checkbox"/>	
7.13 Onko työmaaopaste tasaisesti valaistu?		<input type="checkbox"/>	<input type="checkbox"/>	<input type="checkbox"/>	
Tilapäinen kulkuväylä	Mitta	K	E	Ek	Kriteeri
7.14 Onko tilapäinen kulkuväylä helposti havaittava?		<input type="checkbox"/>	<input type="checkbox"/>	<input type="checkbox"/>	helppo havaita
• rajautuuko kulkuväylä selkeästi?		<input type="checkbox"/>	<input type="checkbox"/>	<input type="checkbox"/>	
7.15 Kulkuväylän vapaa leveys	<input type="text"/> mm				≥ 900 mm
7.16 Kulkuväylän vapaa korkeus	<input type="text"/> m				≥ 2,2 m
7.17 Kulkuväylän pituuskaltevuus	<input type="text"/> %				≤ 5 %
7.18 Kulkuväylän sivukaltevuus	<input type="text"/> %				≤ 2%
7.19 Kulkuväylä on vapaa törmäyksen tai kompastumisen aiheuttavista esteistä?		<input type="checkbox"/>	<input type="checkbox"/>	<input type="checkbox"/>	
7.20 Kulkuväylä on vapaa putoamisvaaran aiheuttavista taseroista?		<input type="checkbox"/>	<input type="checkbox"/>	<input type="checkbox"/>	
(kulkuväylän varrella ei ole ≥ 500 mm tasoeroa tai putoamisvaara estetty)					
7.21 Onko tilapäisellä kulkuväylällä siltoja tai luisia?		<input type="checkbox"/>	<input type="checkbox"/>	<input type="checkbox"/>	
• onko silta/luisa sijoitettu niin, ettei se aiheuta kompastumisvaaraa?		<input type="checkbox"/>	<input type="checkbox"/>	<input type="checkbox"/>	
• onko silta/luisa tehty materiaalista, joka ei notku?		<input type="checkbox"/>	<input type="checkbox"/>	<input type="checkbox"/>	
<b>Luiska kartoitetaan lomakkeen Luiska ulkona avulla</b>					
7.22 Onko tilapäisellä kulkuväylällä portaat?		<input type="checkbox"/>	<input type="checkbox"/>	<input type="checkbox"/>	
<b>Portaat kartoitetaan lomakkeen Portaat ulkona avulla</b>					

Kulkuväylän pinta	Mitta		K	E	Ek	Kriteeri
7.23 Onko kulkuväylän pinta tasainen?			<input type="checkbox"/>	<input type="checkbox"/>	<input type="checkbox"/>	
• kulkuväylällä olevien tasoerojen korkeus	<input type="text"/> mm					≤ 20 mm
• kulkuväylällä olevien levyjen rakojen leveys	<input type="text"/> mm					≤ 5 mm
7.24 Onko kulkuväylän pinta kova?			<input type="checkbox"/>	<input type="checkbox"/>	<input type="checkbox"/>	
7.25 Onko kulkuväylä pinnaltaan märkänäkin luistamaton?			<input type="checkbox"/>	<input type="checkbox"/>	<input type="checkbox"/>	
7.26 Onko kulkuväylän pinta on tasavärinen?			<input type="checkbox"/>	<input type="checkbox"/>	<input type="checkbox"/>	
(pinnassa ei ole raitoja tai kuviota, jotka voivat aiheuttaa vaikutelman mm. tasoerosta)						
7.27 Kulkuväylän pinta on vapaa irtohiiekasta, lumesta ja jäädystä?			<input type="checkbox"/>	<input type="checkbox"/>	<input type="checkbox"/>	
7.28 Onko kulkureitillä luiska?			<input type="checkbox"/>	<input type="checkbox"/>	<input type="checkbox"/>	
<b>Valaistus</b>						
7.29 Onko kulkuväylä valaistu yhtenäisesti?			<input type="checkbox"/>	<input type="checkbox"/>	<input type="checkbox"/>	
• kulkuväylän valaistus yleensä	<input type="text"/> lx					≥ 10 lx
7.30 Onko valaisimet sijoitettu tasaisin välimatkoin kulkuväylän samalle puolelle?			<input type="checkbox"/>	<input type="checkbox"/>	<input type="checkbox"/>	
7.31 Onko kulkuväylän risteyskohdissa enemmän valoa kuin kulkuväylällä?			<input type="checkbox"/>	<input type="checkbox"/>	<input type="checkbox"/>	
risteyskohtien valaistus	<input type="text"/> lx					30-50 lx
7.32 Onko kulkuväylällä olevat portaat valaistu?			<input type="checkbox"/>	<input type="checkbox"/>	<input type="checkbox"/>	
portaiden valaistus	<input type="text"/> lx					30-50 lx
7.33 Onko kulkuväylän olevat luiskat valaistu?			<input type="checkbox"/>	<input type="checkbox"/>	<input type="checkbox"/>	
luiskien valaistus	<input type="text"/> lx					30-50 lx
7.34 Onko kulkuväylän valaistus häikäisemätön?			<input type="checkbox"/>	<input type="checkbox"/>	<input type="checkbox"/>	
Lisätietoja						