

Päijät-Hämeen hyvinvointiyhtymän kuukausiraportti

Heinäkuu 2020



Yleistä lukijalle

- **Korona-epidemian vaikutukset alkoivat näkyä maaliskuun aikana yhtymän toiminnassa. Epidemian vaikutuksia on pyritty mahdollisuuksien mukaan huomioimaan ennusteessa, mutta sen vaikutusten arviointiin liittyy paljon epävarmuuksia.**
- Yhtymä raportoi 2020 talousarvion toteumasta ja toimialojen toiminnallisista tavoitteista tämän raportin sisällön mukaisessa muodossa kuukausittain.
- Henkilötyövuosi on laskettu kaavalla = kalenteripäivät, joilla työsuhde voimassa / vuoden kalenteripäivät * osa-aikaprosentti – palkattomat poissaolot.
- Poikkeama- ja toimenpideraportointi tehdään ensimmäisen kerran helmikuun raportoinnin yhteydessä. Osavuosikatsaukset (huhtikuu ja elokuu) sisältävät laajemmat sanalliset osuudet.
- Talousarvion toteuma-% on laskettu kalenteripäivien suhteessa; alla kumulatiiviset toteuma-% (karkauspäivää ei huomioitu)

tammikuu	helmikuu	maaliskuu	huhtikuu	toukokuu	kesäkuu	heinäkuu	elokuu	syyskuu	lokakuu	marraskuu	joulukuu
8,5 %	16,2 %	24,7 %	32,9 %	41,4 %	49,6 %	58,1 %	66,6 %	74,8 %	83,3 %	91,5 %	100,0 %

Yleistä lukijalle

- Toimintatuottojen ja sisäisten erien tuloslaskelman liikennevalojen raja-arvot ovat seuraavat;

TPE = tai > TA
99,5 - 99,9999 %
99 - 99,4999 %
alle 99 %

- Toimintakulujen erien liikennevalojen raja-arvot ovat seuraavat;

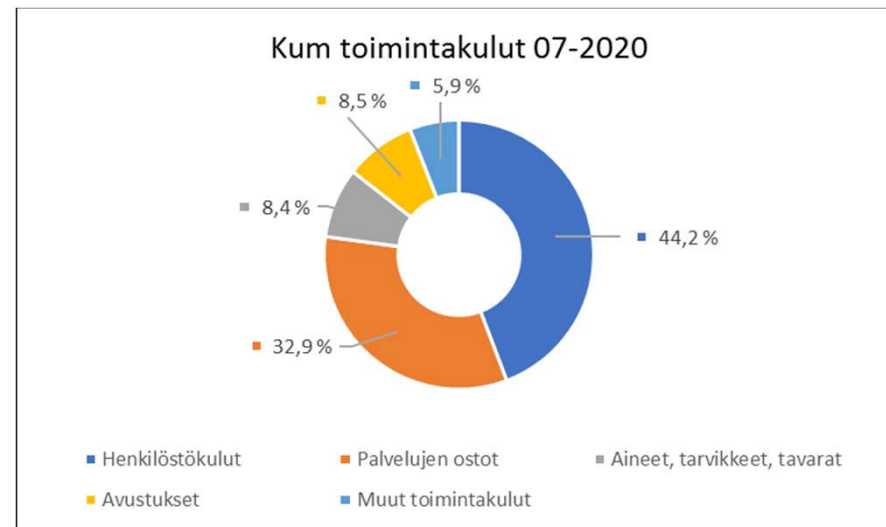
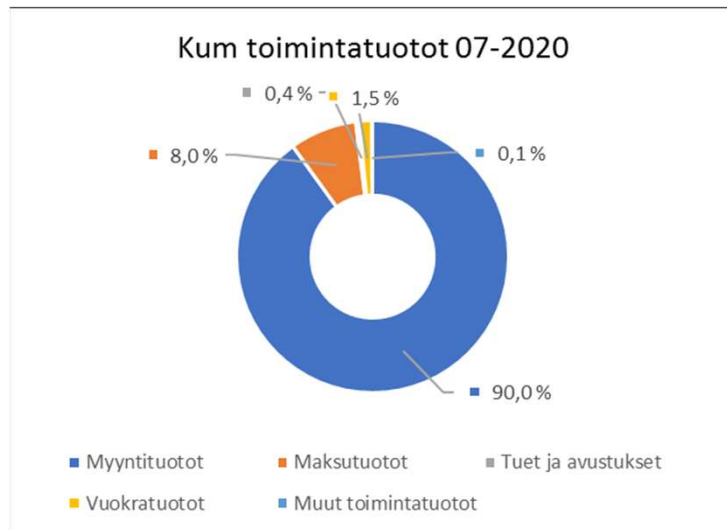
TPE = tai < TA
>100 ja < 100,5 %
100,5 - 101 %
yli 101%

Yhtymän tuloslaskelma

Päijät-Hämeen hyvinvointiyhtymän tulos on tammi-heinäkuun jälkeen on noin 8 miljoonaa euroa ylijäämäinen. Kirjanpidon tällä hetkellä osoittamasta ylijäämästä huolimatta yhtymä ennustaa toimintavuoden talouden toteutuvan enintään talousarvion mukaisena (TAE -3 milj.€) mikäli valtionyleisavustus koronapandemian ylimääräisistä kustannuksista (valmiuden ylläpito, tehohoito ja hoitojonojen purku) toteutuu arviolta noin 10 miljoonan euron suuruisena yhtymälle. Talous on toteutunut seitsemän ensimmäisen kuukauden aikana talousarvion rajoissa, joten viime vuonna valmistellut mittavat sopeuttamistoimet vaikuttavat onnistuneen. Kuluvan vuoden tulokseen liittyy kuitenkin edelleen poikkeuksellisen paljon epävarmuustekijöitä, sillä koronavirusepidemian vaikutukset toimintaan ja talouteen ovat vaikeasti ennakoitavissa. Loppuvuosi sisältää erityisen paljon riskiä koronapandemiaan saatavien valtion rahoituserien osalta. Laajennettu koronatestaus aiheuttaa yhtymälle kuukaudessa 1,5-2 miljoonan euron lisäkustannukset ja loppuvuoden osalta arviolta 10 miljoonan euron lisäyksen. Mikäli testaukseen ei saada lisärahoitusta (mieluiten valtiolta) tälle ja ensivuodelle, yhtymän talousarvion toteutuminen on vaarassa. Yhtymän vuoden 2021 suunniteltu talousarvioraami ei sisällä erityisiä koronakustannusten varauksia. Yhdessä omistajakuntien kanssa tulee tarkastella, miten valtio on korvannut kunnille suoraan peruspalveluiden lisääntyneitä koronakustannuksia.

Tuloslaskelma Milj. €	Voimassa oleva talousarvio 2020	Tot 01 - 07 2020	Tot-%	Edell. vuoden muutos %	Ennuste
Toimintatuotot	773,9	446,8	57,7 %	5,9 %	●
Myyntituotot	695,4	402,3	57,9 %	6,2 %	●
Maksutuotot	62,0	35,6	57,4 %	-0,1 %	●
Tuet ja avustukset	5,0	1,9	37,2 %	-16,1 %	●
Vuokratuotot	11,4	6,8	59,4 %	28,6 %	●
Muut toimintatuotot	0,1	0,3	497,9 %	31,2 %	●
Toimintakulut	-763,8	-432,9	56,7 %	-1,7 %	●
Henkilöstökulut	-339,3	-191,5	56,5 %	-2,9 %	●
Palvelujen ostot	-252,1	-142,5	56,5 %	-6,6 %	●
Aineet, tarvikkeet ja tavarat	-66,4	-36,5	55,0 %	-4,9 %	●
Avustukset	-60,7	-36,8	60,7 %	43,2 %	●
Muut toimintakulut	-45,4	-25,6	56,5 %	-2,8 %	●
Toimintakate	10,0	13,9	138,3 %	-176,4 %	●
Rahoitustuotot ja -kulut	-0,6	-0,1	12,9 %	8,4 %	●
Vuosikate	9,4	13,8	146,3 %	-175,7 %	●
Poistot ja arvonalentumiset	-12,6	-7,0	55,8 %	-7,5 %	●
Satunnaiset erät	0	1,4	0,0 %	0,0 %	●
Tilikauden tulos	-3,1	8,2	-260,7 %	-131,5 %	●
Poistoeron ja varausten muutos	0,2	0,0	0,0 %	0,0 %	●
Tilikauden ylijäämä/alijäämä	-3,0	8,2	-275,7 %	-131,5 %	●

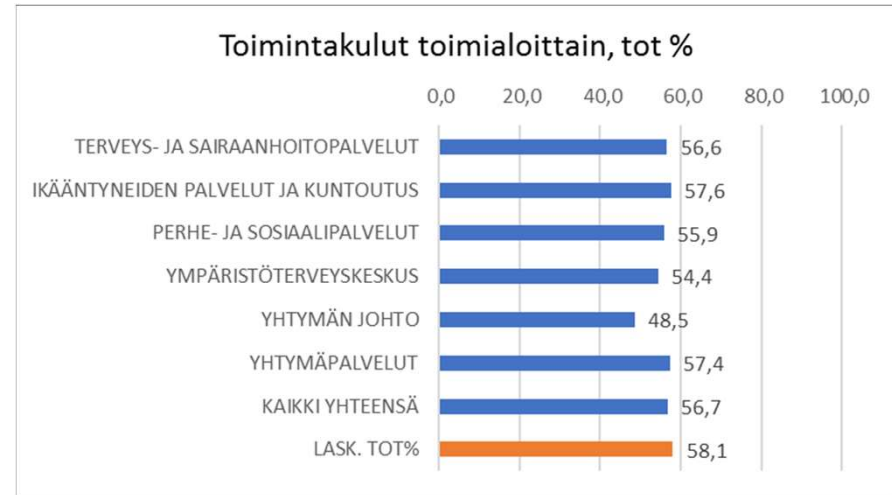
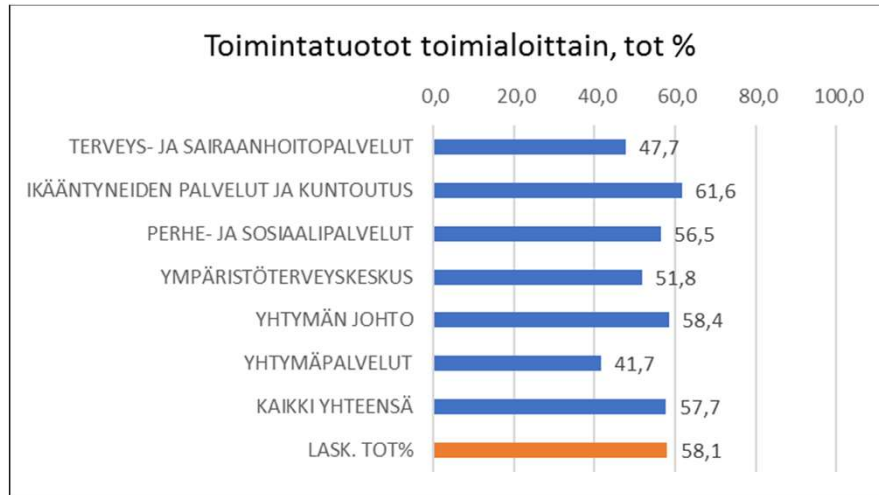
Kumulatiiviset toimintatuotot ja -kulut lajeittain 2020



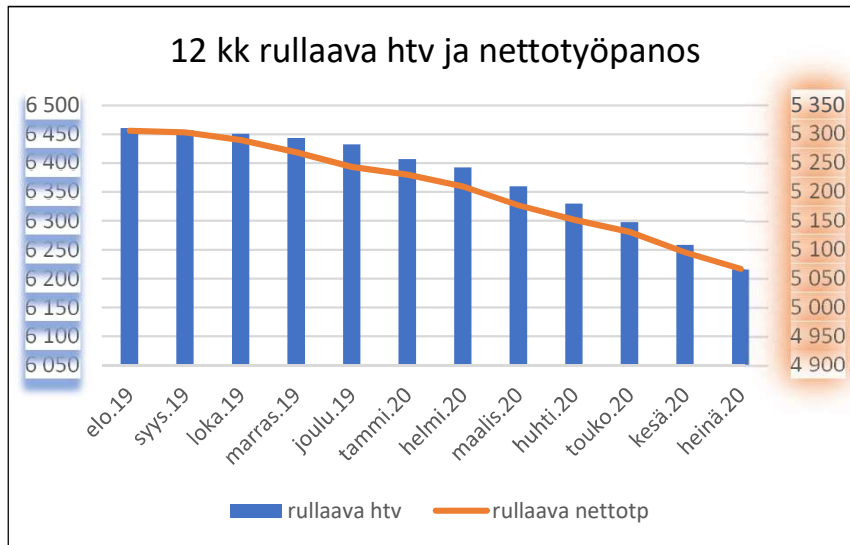
Milj. eur	07-2019	07-2020	Muutos	Muutos%
Myyntituotot	378,7	402,3	23,6	6,2 %
Maksutuotot	35,6	35,6	0,0	-0,1 %
Tuet ja avustukset	2,2	1,9	-0,4	-16,1 %
Vuokratuotot	5,3	6,8	1,5	28,6 %
Muut toimintatuotot	0,2	0,3	0,1	31,2 %
Kum toimintatuotot	422,0	446,8	24,8	5,9 %

Milj. eur	07-2019	07-2020	Muutos	Muutos%
Henkilöstökulut	197,1	191,5	-5,6	-2,9 %
Palvelujen ostot	152,6	142,5	-10,1	-6,6 %
Aineet, tarvikkeet, tavarat	38,4	36,5	-1,9	-4,9 %
Avustukset	25,7	36,8	11,1	43,2 %
Muut toimintakulut	26,4	25,6	-0,7	-2,8 %
Kum toimintakulut	440,2	432,9	-7,3	-1,7 %

Toimintatuottojen ja –kulujen toteuma-% toimialoittain



Htv ja nettotyöpanos



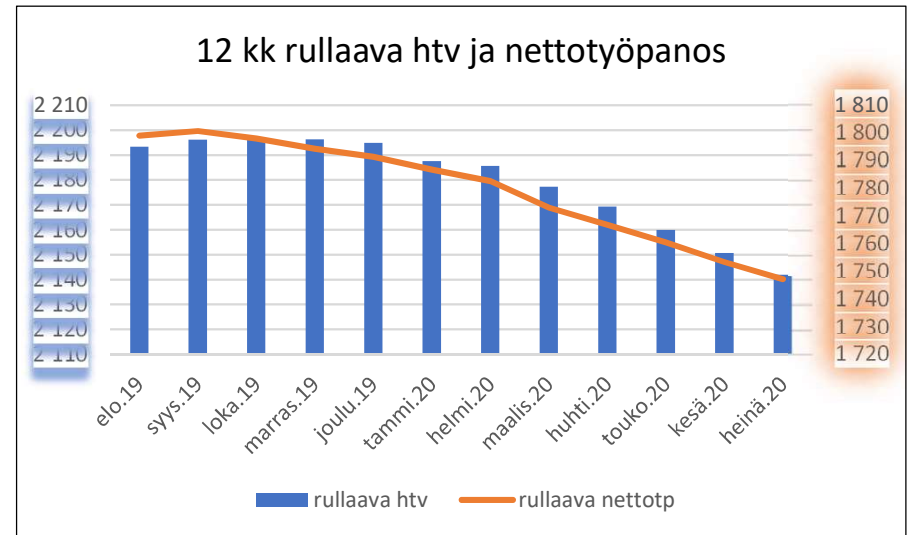
Henkilötyövuodet	2019	Tot 01 - 07 2019	Tot 01 - 07 2020	Muutos
Terveys- ja sairaanhoitopalvelut	2 194,9	1 290,9	1 237,9	-53,0
Ikäntyneiden palvelut ja kuntoutus	2 110,8	1 249,1	1 168,9	-80,2
Perhe- ja sosiaalipalvelut	1 546,4	906,0	863,7	-42,2
Yhtymäpalvelut	500,7	294,8	259,0	-35,8
Yhtymän johto	53,2	31,2	25,4	-5,8
Ympäristöterveyskeskus	26,4	15,6	16,0	0,4
Yhtymä yhteensä	6 432,4	3 787,5	3 571,0	-216,5

Nettotyöpanos	2019	Tot 01 - 07 2019	Tot 01 - 07 2020	Muutos
Terveys- ja sairaanhoitopalvelut	1 791,3	1 042,4	998,2	-44,2
Ikäntyneiden palvelut ja kuntoutus	1 720,7	1 009,9	941,6	-68,3
Perhe- ja sosiaalipalvelut	1 261,1	731,8	701,9	-29,9
Yhtymäpalvelut	405,1	235,9	206,5	-29,4
Yhtymän johto	43,7	25,1	20,2	-4,9
Ympäristöterveyskeskus	21,5	12,4	12,2	-0,2
Yhtymä yhteensä	5 243,4	3 057,4	2 880,5	-176,9

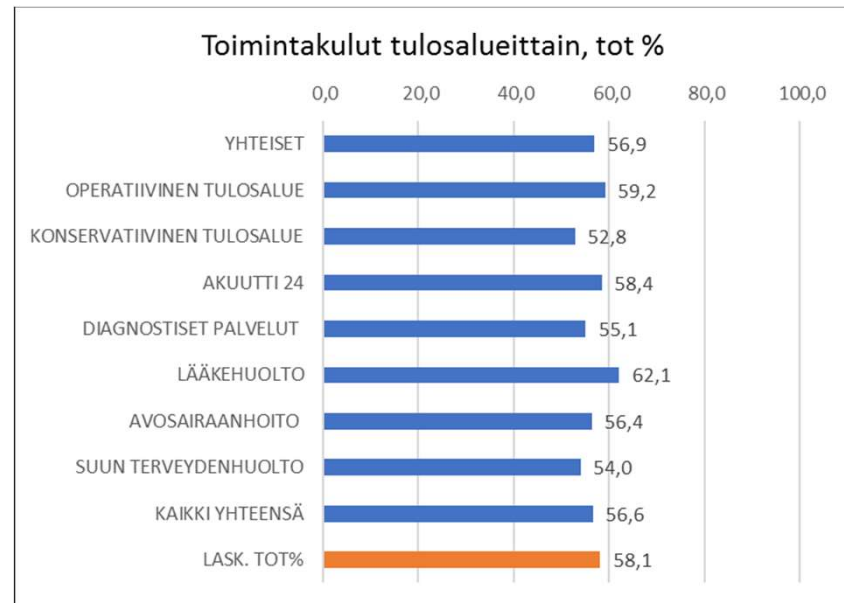
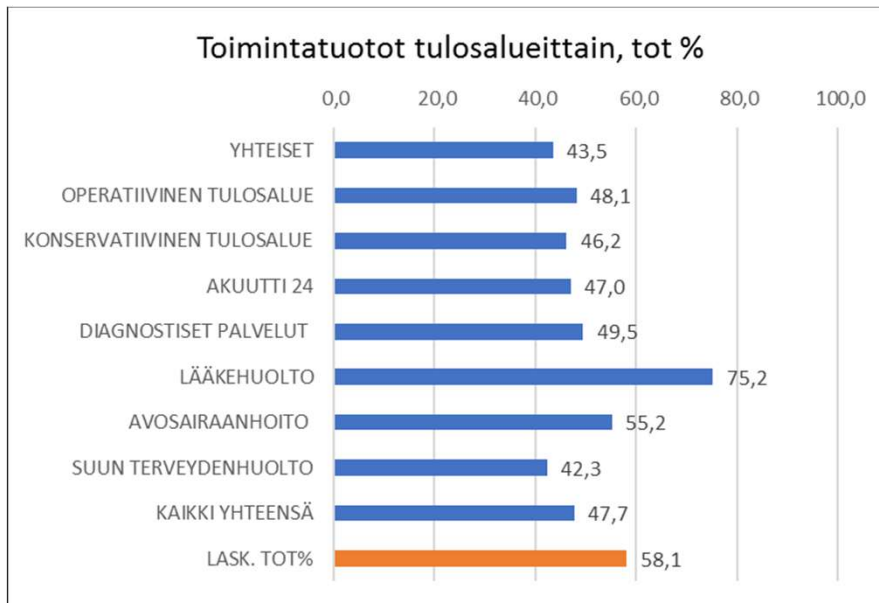
Terveys- ja sairaanhoitopalvelut

Tuloslaskelma 1 000 €	TP2019	Voimassa oleva talousarvio 2020	Tot 01 - 07 2020	Tot-%	Ennuste
Toimintatuotot	43 296	44 359	21 172	47,7 %	●
Myyntituotot	14 955	15 575	7 238	46,5 %	●
Maksutuotot	24 348	25 592	12 421	48,5 %	●
Tuet ja avustukset	3 788	3 023	1 494	49,4 %	●
Vuokratuotot	10	161	10	6,1 %	●
Muut toimintatuotot	195	8	9	111,3 %	●
Toimintakulut	-285 362	-290 692	-164 556	56,6 %	●
Henkilöstökulut	-137 381	-140 956	-78 337	55,6 %	●
Palvelujen ostot	-90 341	-90 753	-53 696	59,2 %	●
Aineet, tarvikkeet ja tavarat	-48 951	-49 717	-27 875	56,1 %	●
Avustukset	-133	-88	-58	66,6 %	●
Muut toimintakulut	-8 556	-9 178	-4 590	50,0 %	●
Toimintakate 1	-242 066	-246 333	-143 384	58,2 %	●
Sisäiset erät	-45 696	-49 952	-29 229	58,5 %	●
Toimintakate 2	-287 761	-296 285	-172 613	58,3 %	●

1 000 €	TP2019	TA2020	Tot 01 - 07 2020	Tot%
Asiakaspalvelujen ostot	-39 552	-37 781	-22 571	59,7
Avustukset	-133	-88	-58	66,6
Yhteensä	-39 685	-37 868	-22 629	59,8



Terveys- ja sairaanhoitopalvelut



Terveys- ja sairaanhoitopalveluiden toiminta

laskennallinen TA:n toteumaprosentti 58,3 %

Terveys- ja sairaanhoitopalveluiden toiminta	TA2020	Toteuma 2020	toteuma-%
Tuotannon volyymit (oma toiminta)			
Avovastaanottotoiminta			
Lääkärikäynnit	152 500	81 243	● 53,3 %
Hoitajakäynnit	135 000	79 340	● 58,8 %
Sähköinen asiointi, lääkäri	38 400	25 225	● 65,7 %
Sähköinen asiointi, hoitaja	77 600	47 902	● 61,7 %
Hammaslääkärikäynnit	115 000	55 091	● 47,9 %
Suuhygienisti- ja hammashoitajakäynnit	59 300	23 007	● 38,8 %
Erikoissairaanhoito			
DRG-jaksot	31 100	15 485	● 49,8 %
Käynnit somatiikka	302 500	159 317	● 52,7 %
Laskutusperusteiset hoitopäivät somatiikka	900	1 501	● 166,8 %
Päivystyskeskus			
Päivystyskäynnit	99 700	55 223	● 55,4 %
Hammaspäivystyskäynnit	11 500	5 333	● 46,4 %
Päivystysosaston DRG-jaksot*	6 300	1 667	● 26,5 %
Kotisairaalan käynnit	24 000	32 028	● 133,5 %
POS, Laskutusperusteiset hoitopäivät*	-	1 838	-

*Covid-19 -tilanteen vuoksi POS ei tuota DRG-tuotteita

Terveys- ja sairaanhoitopalveluiden toiminta

Terveys- ja sairaanhoitopalveluiden toiminta	TA2020	toteuma-%
Muut tunnusluvut	Tavoite	toteuma-%
Kiireiseen asiaan nopea apu, 1vrk kuluessa	90 %	● 100,0 %
Kiireetön hoito kohtuajassa avosairaanhoito, 7 vrk	80 %	● 92,0 %
Kiireetön hoito kohtuajassa avosairaanhoito, 21 vrk	100 %	● 98,0 %
Kiireetön hoito kohtuajassa suunterveydenhuolto, 14 vrk	65 %	● 82,0 %
Kiireetön hoito kohtuajassa suunterveydenhuolto, 28 vrk	100 %	● 95,0 %
Päivystyksessä (Akuutti24) nopeasti lääkärille, tunnissa	65 %	● 40,3 %
Terveyspalveluita kotiin (ei siirtoon), osuus tehtävistä	50 %	● 57,4 %
Avovastaanottotoiminta, työn tuottavuuden kasvu (suorite / htv)	2 %	● -12,7 %
Suun terveydenhuolto, paikkojen pysyvyys, 1 v.	95 %	● 95,2 %
Paljon palveluita käyttävien määrän vähentäminen		
Avosairaanhoito, yli 10 käyntiä / vuosi, muutos	-10 %	● -24,8 %
Vuodeosastohoito, yli 3 ennakoimatonta hoitajaksoa / vuosi, muutos	-10 %	● -15,3 %
Akuutti24-päivystys, yli 6 käyntiä / vuosi, muutos	-10 %	● -9,5 %
ESH-poliklinikat, yli 10 käyntiä (ei sarjahoito) / vuosi, muutos	-10 %	● -23,9 %
Vuodeosastojen keskimääräinen nettokuormitus (80-85%)	80 % - 85 %	● 70,8 %
Keskimääräinen hoitoaika hoitajaksolla, vrk	2,6	● 2,6

* Avovastaanottotoiminnan työn tuottavuus –mittari sisältää myös suun terveydenhuollon, jossa tarkoituksella vähennetään

Suoritemääriä kerralla kuntoon –toimintamallin mukaisesti.

* Suun terveydenhuollon osalta vuokratyövoiman htv-tiedot eivät ole saatavilla.

Terveys- ja sairaanhoitopalvelut – toiminnan olennaiset poikkeamat ja toimenpiteet

Poikkeama	Toimenpide
Suun terveydenhuollon suoritoteuma merkittävästi alle tasaisen toteuman suhteessa talousarvioon, mikä johtuu elektiivisen toiminnan alasajosta pandemian vuoksi.	Lisätään resurssia jonotilanteen hoitoon.
Erikoissairaanhoidossa suoritoteuma alle tasaisen toteuman suhteessa talousarvioon sekä hoitotakuun ylittäneiden potilaiden määrän merkittävä nousu, mikä johtuu elektiivisen toiminnan alasajosta pandemian vuoksi. Leikkauksia jää arvion mukaan tekemättä yli 1200 kpl.	Jonon purkua aletaan toteuttamaan lisätöillä useilla erikoisaloilla.
Akuutti24:n kotisairaalassa suoritoteuma ja ensihoidon kotiin hoidettujen tehtävien määrä selvästi yli tavoitetason.	Ei aiheuta toimenpiteitä.
Vuodeosastoilla on hoidettu potilaita oletettua vähemmän, koska akuutisti sairastuneiden määrä aleni keväällä, elektiivistä toimintaa supistettiin etenkin leikkausten osalta ja suurempi määrä hoidettiin kotisairaalassa.	Ei aiheuta toimenpiteitä.

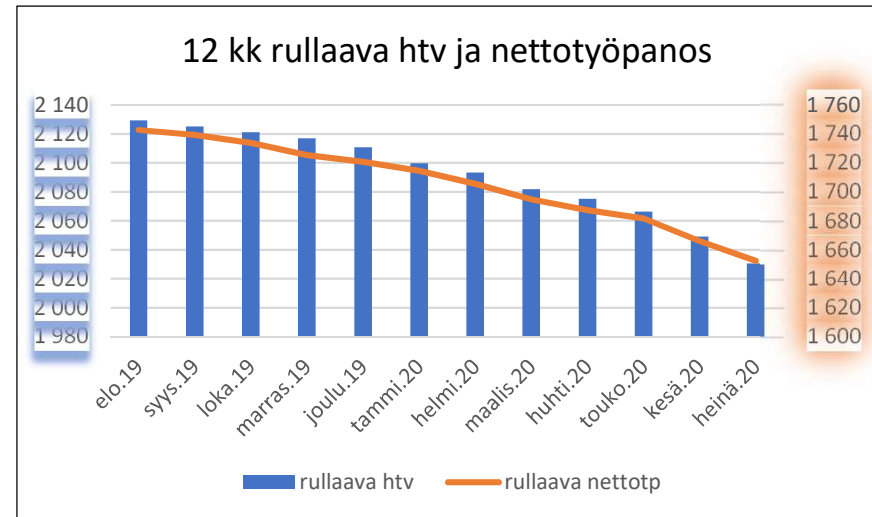
Terveys- ja sairaanhoitopalvelut – talouden olennaiset poikkeamat ja toimenpiteet

Poikkeama	Toimenpide
COVID laboratorionäytteiden kulut 8 M €	Lähtökohtaisesti näytteitä otetaan kansallisten linjausten mukaisesti. Niihin on enemmän lievennys- kuin tiukennuspaineita (mm. lieväoireiset lapset); olemme siinä keskustelussa mukana. PCR-hinnoittelua pyrimme saamaan alemmaksi.
COVID henkilöstökustannus (etenkin 116 117 ja näytteenotto) 1 M €	Osa saadaan kompensoitua oman toiminnan muutoksilla.
Kiireellisen ensihoidon ostopalveluiden raamin ylitys 0,5 M €	0,2 M € saadaan säästöä omasta toiminnasta, mutta 0,3 M € liittyy litin yöyksikköön, johon rahoitusta ei ollut TA:ssa.
Erikoissairaanhoidon asiakaspalvelujen ostojen ylityspaine on 2 M€	
Toimialan maksutuottojen kertymä on selkeästi alle laskennallisen tavoitetason. Pandemiatilanne ja elektiivisen toiminnan alasajo alensivat voimakkaasti suoritemääriä ja asiakasmaksutuottoja.	Tuotannon luvut heijastuvat suoraan asiakasmaksutuottoihin; jonoja puretaan.
Erikoissairaanhoidon ulkokuntamyynti ei ole toteutunut talousarvion mukaisesti.	Elektiivisten potilaiden määrä on vähentynyt kaikkialla, siten myös ulkokunnista tulevat lähetteet. Suoria yhteyksiä on otettu sairaaloihin, joista voi saada ulkokuntamyyntiä.
Suun terveydenhuollon maksutuottojen ennustetaan jäävän 1 M€ alle TA:n. Pandemian aiheuttama toiminnan alasajo. Kulut jäänevät 250 000€ alle TA:n.	Kevään suoritemäärien romahdusta pyritään kompensoimaan syksyllä kliinisillä lisätöillä ja ostopalveluilla.

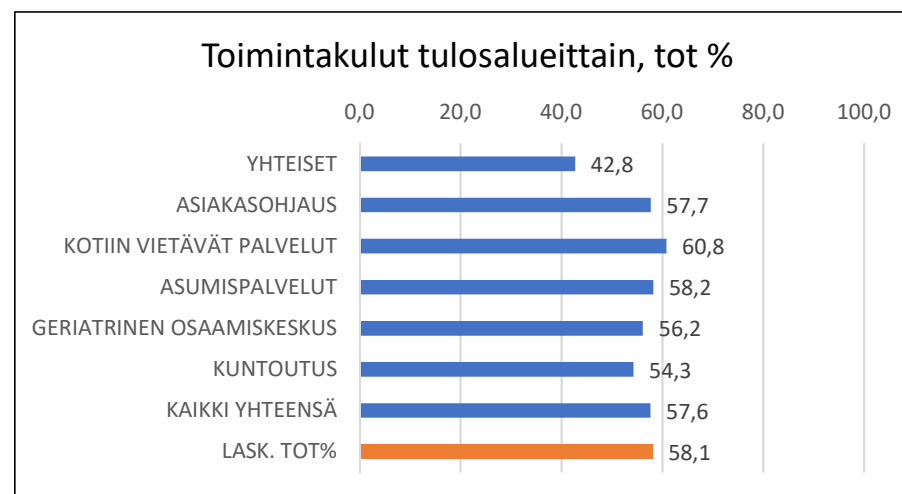
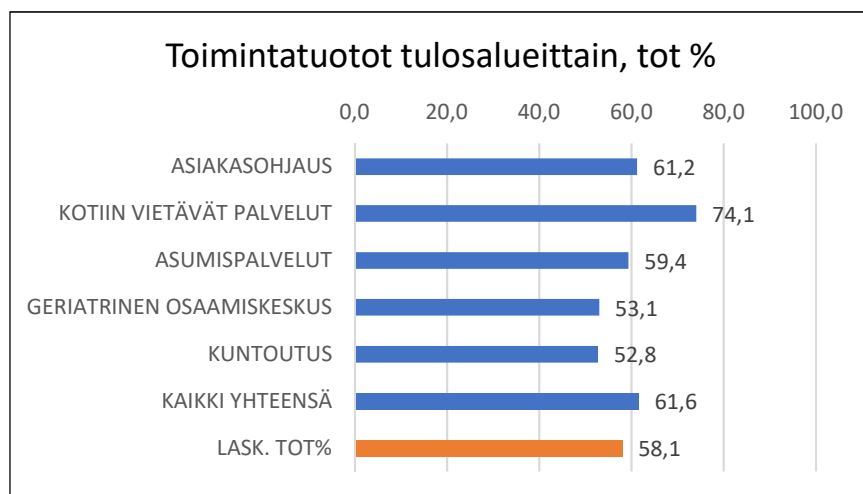
Ikääntyneiden palvelut ja kuntoutus

Tuloslaskelma 1 000 €	TP2019	Voimassa oleva talousarvio 2020	Tot 01 - 07 2020	Tot-%	Ennuste
Toimintatuotot	40 852	43 452	26 773	61,6 %	●
Myyntituotot	5 199	7 662	4 021	52,5 %	●
Maksutuotot	29 190	30 209	19 166	63,4 %	●
Tuet ja avustukset	43	0	3	0,0 %	●
Vuokratuotot	6 117	5 581	3 575	64,1 %	●
Muut toimintatuotot	303	0	8	0,0 %	●
Toimintakulut	-195 280	-198 454	-114 387	57,6 %	●
Henkilöstökulut	-95 965	-94 632	-54 202	57,3 %	●
Palvelujen ostot	-42 181	-34 434	-17 953	52,1 %	●
Aineet, tarvikkeet ja tavarat	-7 122	-7 092	-3 959	55,8 %	●
Avustukset	-31 828	-44 717	-28 062	62,8 %	●
Muut toimintakulut	-18 183	-17 579	-10 211	58,1 %	●
Toimintakate 1	-154 427	-155 002	-87 614	56,5 %	●
Sisäiset erät	-14 990	-15 339	-8 882	57,9 %	●
Toimintakate 2	-169 417	-170 341	-96 496	56,6 %	●

1 000 €	TP2019	TA2020	Tot 01 - 07 2020	Tot%
Asiakaspalvelujen ostot	-21 327	-15 134	-6 608	43,7
Avustukset	-31 828	-44 717	-28 062	62,8
Yhteensä	-53 155	-59 851	-34 670	57,9



Ikääntyneiden palvelut ja kuntoutus



Ikääntyneiden palveluiden ja kuntoutuksen toiminta

Toiminnan kuukausiraportti tammi - heinäkuu 2020

laskennallinen TA:n toteumaprosentti 58,3 %

Ikääntyneiden palveluiden ja kuntoutuksen toiminta	TA2020	Toteuma 2020	toteuma-%
Tuotannon volyymit			
Asiakasohjauksen ja gerontologisen sosiaalityön käynnit	8 820	4 457	● 50,5 %
Kotihoidon käynnit			
yhtymän oma tuotanto	1 188 400	731 805	● 61,6 %
muut palveluntuottajat	720 600	493 535	● 68,5 %
Tehostetun palveluasumisen asumispäivät			
yhtymän oma tuotanto	308 100	179 638	● 58,3 %
muut palveluntuottajat	302 500	176 442	● 58,3 %
Perusterveydenhuollon vuodeosastojen hoitopäivät	103 540	56 246	● 54,3 %
Geriatrian poliklinikan käyntisuoritteet	9 270	5 350	● 57,7 %
Kotiin vietävien lääkäripalvelujen käyntisuoritteet	15 620	11 704	● 74,9 %
Kuntoutuksen käyntisuoritteet	180 590	95 572	● 52,9 %
Muut tunnusluvut			
Kotona asuvien yli 75-vuotiaiden osuus	92,7 %	● 92,8 %	
Tehostetun palveluasumispaikan saaneiden odotusaika	alle 40 vrk	● 19,0	
Asumispalveluyksiköiden käyttöaste (%) tehostettu palveluasuminen	100,0 %	● 98,8 %	
Vuodeosastojen keskimääräinen hoitoaika (päätyneet osastojaksot)	alle 18 vrk	● 16,6	
Vuodeosastojen kuormitus (%)	97,0 %	● 91,9 %	
Kotihoidon välitön asiakastyöaika (%) sairaanhoitajat	37,0 %	● 36,2 %	
Kotihoidon välitön asiakastyöaika (%) lähihoitajat	56,7 %	● 56,1 %	
Geriatrian poliklinikan hoitajasuoritteet / nettotyöpanos	480	● 620	
Kuntoutuksen käyntisuoritteet / nettotyöpanos	836	● 820	

Ikääntyneiden palvelut ja kuntoutus – toiminnan olennaiset poikkeamat ja toimenpiteet

Poikkeama	Toimenpide
Henkilöstön rekrytointihaasteet erityisesti kotihoidon osalta, mikä näkyy vuosien 2019 ja 2020 vertailussa. Aiheuttaa sairaspöissaoloja ja erilliskorvauksien lisääntymistä.	Laaja-alainen rekrytoinnin kehittäminen
Toimintatuottojen ylityspaine suhteessa talousarvioon on 2,3 milj. euroa johtuen kotihoidon asiakasmaksujen kasvusta ja vuokratuloista.	Ei aiheuta toimenpiteitä.
Toimintakulujen ylityspaine suhteessa talousarvioon 3,06 milj. € johtuen pääasiassa avustuksista ja palvelujen ostoista sekä pandemian aiheuttamista suojatarvikkeiden hankinnasta. Muutos edellisestä raportoinnista tullut hoivayrittäjän laskutusviiveestä, joka havaittiin nyt kesän jälkeen.	Toimintatapojen aktiivinen analysointi toimialalla budjetin ylityspaineen hillitsemiseksi

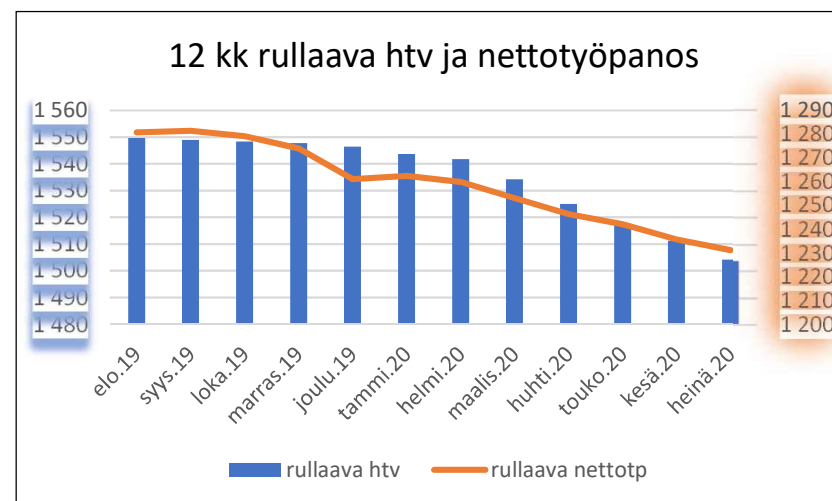
Ikääntyneiden palvelut ja kuntoutus – talouden olennaiset poikkeamat ja toimenpiteet

Poikkeama	Toimenpide
Kotiin vietävien palvelujen käynnit ovat lisääntyneet viime vuoteen verrattuna sekä omassa tuotannossa että palvelusetelituottajilla	Asiakkaiden palvelutarve kotihoidossa kasvaa, minkä johdosta kotihoidon käyntien lukumäärä on kasvanut suunniteltua enemmän. <ul style="list-style-type: none">- Lääkeautomaatit- Etähoivakäynnit- Palveluasumisen palvelut
Kotiin vietävien palvelujen käynnit ovat lisääntyneet viime vuoteen verrattuna sekä omassa tuotannossa että palvelusetelituottajilla	<ul style="list-style-type: none">• Neurologisen kuntoutuksen sairaansijoja vähennetty• GOS kuormituksen alitus johtuu pandemiatilanteesta ja kotisairaaloiminnan tehostamisesta.• Hollolan vuodeosastolla ei ole ollut yhtään koronapotilasta toistaiseksi.
Kotiin vietävien palvelujen käynnit ovat lisääntyneet viime vuoteen verrattuna sekä omassa tuotannossa että palvelusetelituottajilla	Vastaanotot ovat käynnistyneet pandemiaa edeltävälle tasolle, sulkuja on purettu ja toiminta on alkanut normalisoitumaan.

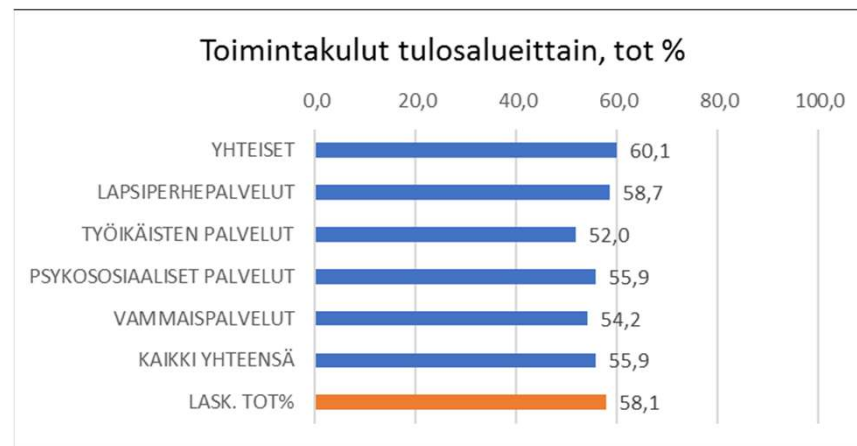
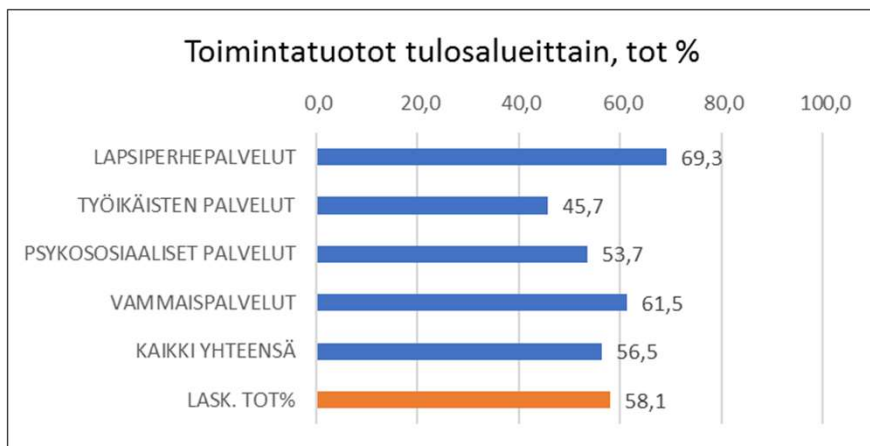
Perhe- ja sosiaalipalvelut

Tuloslaskelma 1 000 €	TP2019	Voimassa oleva talousarvio 2020	Tot 01 - 07 2020	Tot-%	Ennuste
Toimintatuotot	15 268	14 268	8 059	56,5 %	●
Myyntituotot	5 607	5 323	2 228	41,9 %	●
Maksutuotot	6 348	5 933	3 838	64,7 %	●
Tuet ja avustukset	620	586	324	55,2 %	●
Vuokratuotot	2 563	2 375	1 527	64,3 %	●
Muut toimintatuotot	130	52	141	271,7 %	●
Toimintakulut	-188 886	-189 115	-105 700	55,9 %	●
Henkilöstökulut	-74 606	-76 214	-43 190	56,7 %	●
Palvelujen ostot	-86 528	-83 351	-46 129	55,3 %	●
Aineet, tarvikkeet ja tavarat	-1 751	-2 028	-1 029	50,7 %	●
Avustukset	-13 665	-15 745	-8 679	55,1 %	●
Muut toimintakulut	-12 337	-11 779	-6 673	56,7 %	●
Toimintakate 1	-173 619	-174 848	-97 641	55,8 %	●
Sisäiset erät	-17 035	-17 088	-9 936	58,1 %	●
Toimintakate 2	-190 654	-191 936	-107 578	56,0 %	●

1 000 €	TP2019	TA2020	Tot 01 - 07 2020	Tot%
Asiakaspalvelujen ostot	-67 125	-66 411	-38 238	57,6
Avustukset	-13 665	-15 745	-8 679	55,1
Yhteensä	-80 790	-82 155	-46 917	57,1



Perhe- ja sosiaalipalvelut



Perhe- ja sosiaalipalveluiden toiminta

laskennallinen TA:n toteumaprosentti 58,3 %

Perhe- ja sosiaalipalveluiden toiminta	TA2020	Toteuma 2020	toteuma-%
Oman tuotannon volyymit			
Perhe- ja sosiaalipalveluiden käynnit ja sähköinen asiointi	467 450	241 565	● 51,7 %
Perhe- ja sosiaalipalveluiden asumis-, hoito- ja toimintapäivät	268 700	132 089	● 49,2 %
Oman- ja ostopalvelutuotannon volyymit			
Psykiatrian käynnit (esh)	98 300	61 764	● 62,8 %
Psykiatrian hoitopäivät (esh)	37 560	20 898	● 55,6 %
Mielenterveys- ja päihdepalveluiden ympärivuorokautisen asumisen asumispäivät*	75 580	42 720	● 56,5 %
Kodin ulkopuolelle sijoitettujen lasten ja nuorten (0-20 v.) hoitopäivät lastensuojelussa*	162 990	99 427	● 61,0 %
Vammaispalveluiden ympärivuorokautisen asumisen asumispäivät*	172 750	87 513	● 50,7 %
Muut tunnusluvut			
Kuntouttavan työtoiminnan asiakasmäärän muutos (%)	5 %	● -9,9 %	
Psykiatrian vuodenasastojen kuormitus (%)	94 %	● 93,7 %	
Tuetusti asuvien osuus kehitysvammaisten asumispalvelussa (%)*	22 %	● 22,6 %	
Perhehoidon osuus kaikista hoitopäivistä lastensuojelussa (%)*	49 %	● 48,2 %	

*ostopalvelusuoritteissa laskutusryhmittä johtuvaa viivettä

Perhe- ja sosiaalipalvelut – toiminnan olennaiset poikkeamat ja toimenpiteet

Poikkeama	Toimenpide
Suoritekertymän toteutuminen arvioitua pienempänä toimialan eri toiminnoissa Covid-19 pandemian vuoksi.	Toiminnan normalisointi touko-kesäkuussa. Rekrytointihaasteet ja henkilöstön poissaolot (covid19, muut syyt) vaikuttavat edelleen suoritekertymiin.
Kuntouttavan työtoiminnan asiakasmäärän lasku (-9,9%) toiminnan sulkujen takia (covid-19 ja lomautukset).	Korvaavien paikkojen etsiminen, oman toiminnan tehostaminen (virtuaaliset ratkaisut, muut toimintamallit). Toiminnan palauttaminen normaaliajan tasolla touko-kesäkuun vaihteesta alkaen. Heinäkuussa toiminnan sulut (lomat ja lomautukset). Vaikutukset näkyvät sekä omassa että ostopalveluissa.
Lastensuojelun sijaishuollon hoitopäivien kasvu (+5,2%). Laitoshoidon osuus (41%).	Lapsiperhepalvelujen ulkoinen arviointi. Toimenpideohjelma valmisteltu 30.6. mennessä (hallitus 31.8.)
Lastensuojelun palvelutakuun toteutuminen	Palvelutarpeen arviointiprosessin ja käytäntöjen tarkastelu, rekrytoinnit ja niissä onnistuminen, ennaltaehkäisevine ja varhaisen tuen palvelujen kehittäminen 1-7/2020 ls-ilmoitusten määrä -8,1 % vrt 1-7/2019

Perhe- ja sosiaalipalvelut – toiminnan olennaiset poikkeamat ja toimenpiteet

Poikkeama	Toimenpide
Psykiatrian palvelujen tarve. Poliklinikkakäyntien määrä omassa toiminnassa kasvanut (+15 %). Lähetemäärien kasvu erityisesti mielialahäiriöpalveluissa.	Yhteistyö avovastaanottopalvelujen kanssa ja hoidon porrastus, psykiatriapalvelujen hankinta ja perustason tukeminen konsultaatioilla. Toiminnanohjausjärjestelmän käyttöönotto esh:ssa valmisteilla. Alaikäisten perustason mt-palvelujen palvelumallin valmistelu (hallitus 29.6)
Padasjoen Riekkotien tilaratkaisun viivästyminen ja lähihenkilöstön tarve edelleen 1.4.-	Padasjoen sosiaali- ja terveydenhuollon toimitilojen kehittämistyö käynnistetty yhteistyössä Padasjoen kunnassa kanssa. Tilaratkaisu ei toteudu v. 2020. Riekkotien muutto Visapuistoon v. 2021 loppuun mennessä.
Sosiaalihuollon kuljetuspalvelujen uudistaminen. Välityspalvelujen laajentaminen ei toteutunut alkuperäisen aikataulun mukaisesti	Välityspalvelun laajentaminen koko phhykyn alueelle 30.3. alkaen Toiminnan seuranta ja arviointi aktiivisesti Covid-19 pandemia vähentänyt merkittävästi kuljetuspalvelujen käyttöä.
Tulkki- ja käännöspalvelujen hankinnan viivästyminen	Kilpailutuksen uusiminen. Uuden hankintamenettelyn ajaksi hankinnan järjestäminen väliaikaisilla sopimuksilla ajalle 1.5.-31.12.2020.

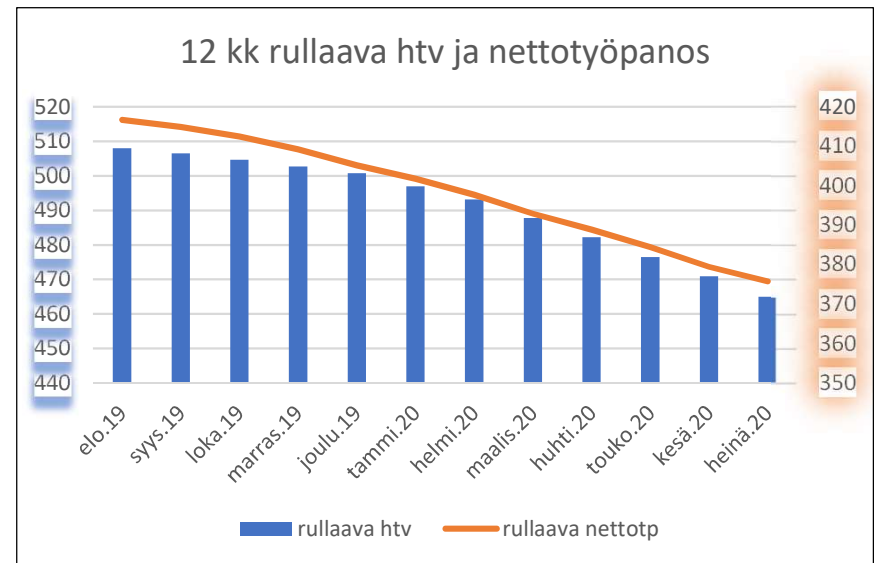
Perhe- ja sosiaalipalvelut – talouden olennaiset poikkeamat ja toimenpiteet

Poikkeama	Toimenpide
<p>Toimintatuottojen kertymä (56,5%). Arvio, että toimintatuotot eivät kerry arvioidun mukaisesti v. 2020. Covid-19:n vaikutus toimintaan ja tulokertymään; kuntouttavan työtoiminnan korvaukset sekä miepä-asumisen rakennemuutos, maahanmuuttokorvaukset pieneminen.</p>	<p>Toiminnan palauttaminen normaalitasolle touko-kesäkuusta alkaen.</p> <p>Laskutuksen/korvausten perinnän prosessit ja niiden tehostaminen (lastensuojelun hoidon korvausten perintä/hallitus 22.6.)</p>
<p>Toimintakulujen kertymä (55,9%). Arvio, että toimintakulut toteutuvat merkittävästi arvioitua pienempinä v. 2020. Menokehitykseen vaikuttanut merkittävästi Covid19 ja sen aiheuttama palvelujen käytön väheneminen erityisesti vammaispalveluissa asiakasmäärän kasvusta huolimatta (kuljetuspalvelut, hk-apu)</p> <p>Lastensuojelun sijaishuollon ostopalvelujen kasvu. Hoitopäivät +5,2%. Laitoshoidon osuus 41%. Lisäksi maksuveloitteet ja sijaishuoltopalvelujen hintojen nousu (kilpailutus v. 2019, hintojen nousun kustannusvaikutus n. 600.000€).</p>	<p>Palveluprosessien, avohuollon palvelujen ja perhekeskustoiminnan kehittäminen.</p> <p>Lapsiperhepalvelujen ulkoinen arviointi valmistunut 3/20. Toimenpideohjelma laadittu 30.6. mennessä.</p> <p>Lastensuojelun ostopalvelujen ylityksen kattaminen toimialan sisällä (covid19 vaikutukset palvelujen käyttöön ja kustannuksiin)</p> <p>Covid19 vaikutusten seuranta palvelujen käyttöön ja kustannuksiin.</p>

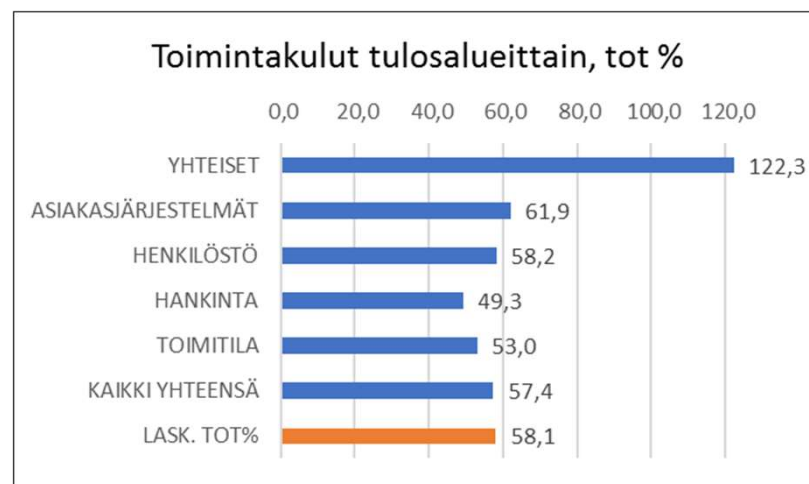
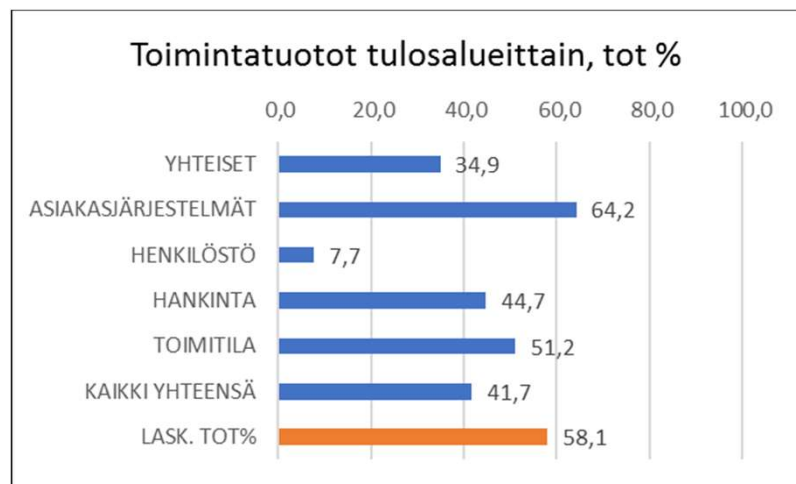
Yhtymäpalvelut

Tuloslaskelma 1 000 €	TP2019	Voimassa oleva talousarvio 2020	Tot 01 - 07 2020	Tot-%	Ennuste
Toimintatuotot	9 969	9 221	3 841	41,7 %	●
Myyntituotot	5 302	4 556	2 139	47,0 %	●
Tuet ja avustukset	1 487	1 375	35	2,6 %	●
Vuokratuotot	3 147	3 290	1 664	50,6 %	●
Muut toimintatuotot	33	0	3	0,0 %	●
Toimintakulut	-72 898	-75 056	-43 071	57,4 %	●
Henkilöstökulut	-22 843	-22 404	-13 068	58,3 %	●
Palvelujen ostot	-37 297	-39 113	-22 892	58,5 %	●
Aineet, tarvikkeet ja tavarat	-6 753	-7 424	-3 610	48,6 %	●
Avustukset	-103	-110	-1	0,6 %	●
Muut toimintakulut	-5 902	-6 004	-3 501	58,3 %	●
Toimintakate 1	-62 929	-65 835	-39 230	59,6 %	●
Sisäiset erät	71 076	73 659	42 960	58,3 %	●
Toimintakate 2	8 147	7 824	3 730	47,7 %	●

1 000 €	TP2019	TA2020	Tot 01 - 07 2020	Tot%
Asiakaspalvelujen ostot	0	-3	0	0,0
Avustukset	-103	-110	-1	0,6
Yhteensä	-103	-113	-1	0,6



Yhtymäpalvelut

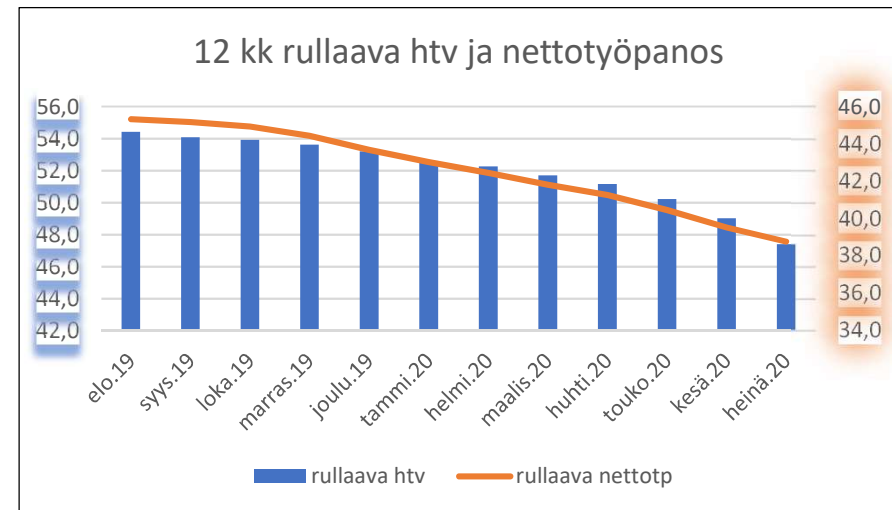


Yhtymäpalvelut – talouden olennaiset poikkeamat ja toimenpiteet

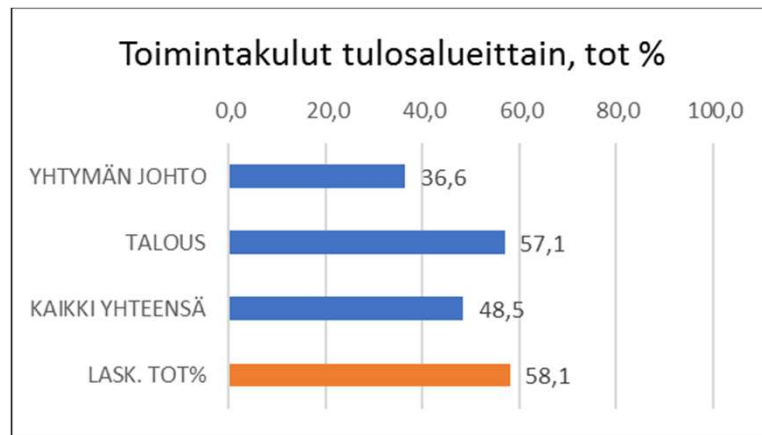
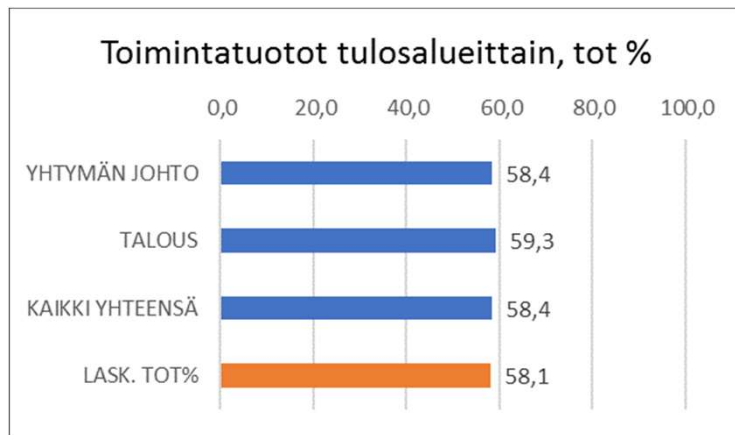
Poikkeama	Toimenpide
Toimialan tilinpäätösennuste 07/2020 on talousarvion mukainen.	
Tuottojen ja kulujen toteutuminen vaihtelee tulosalueittain, mutta toimialatasolla pysytään hyväksytyssä talousraamissa.	Tuottojen ja kulujen tulosaluekohtaiset poikkeamat suhteessa talousarvioon on selvitetty.

Yhtymän johto

Tuloslaskelma 1 000 €	TP2019	Voimassa oleva talousarvio 2020	Tot 01 - 07 2020	Tot-%	Ennuste
Toimintatuotot	654 107	661 959	386 674	58,4 %	●
Myyntituotot	654 083	661 959	386 537	58,4 %	●
Muut toimintatuotot	23	0	138	0,0 %	●
Toimintakulut	-7 131	-8 348	-4 051	48,5 %	●
Henkilöstökulut	-3 304	-3 404	-1 787	52,5 %	●
Palvelujen ostot	-3 243	-4 209	-1 672	39,7 %	●
Aineet, tarvikkeet ja tavarat	-55	-91	-29	31,2 %	●
Muut toimintakulut	-529	-644	-564	87,6 %	●
Toimintakate 1	646 975	653 610	382 623	58,5 %	●
Sisäiset erät	6 772	8 890	5 186	58,3 %	●
Toimintakate 2	653 748	662 500	387 809	58,5 %	●



Yhtymän johto

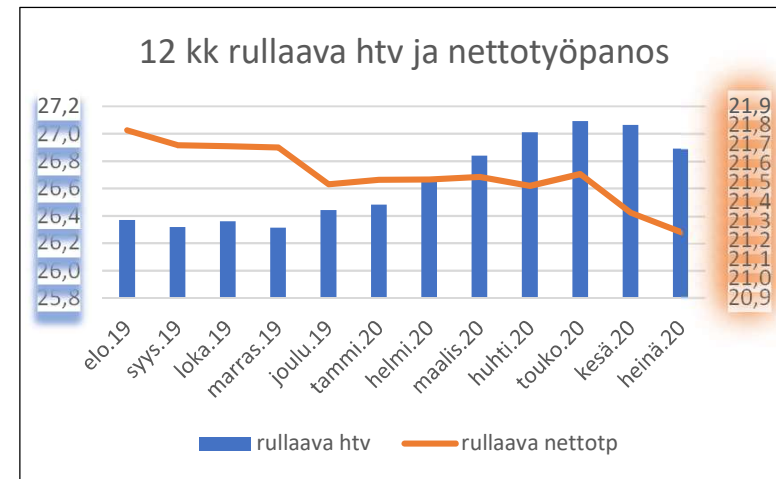


Yhtymän johto– olennaiset poikkeamat

Talouden olennaiset poikkeamat ja toimenpiteet	
Poikkeama	Toimenpide
Toimintatuloissa maahanmuuttajien -korvaukset toteutuvat tasolla n. 500 t€ (nyt tot. 375 t€). Nämä tulot ovat budjetoimattomia.	
Toimintamenot alittavat ennusteen mukaan talousarvion 0,8 milj.€	
-ICT-kuluihin budjetoitu 750 t€ ja toteutuma tulee arviolta olemaan noin 500 t€	
- henkilöstökuluissa tulee säästöjä 200– 300 t€	
- rahoituskulut talousarviossa 600 t€, arvio toteutumasta noin 400 t€	

Ympäristöterveyskeskus

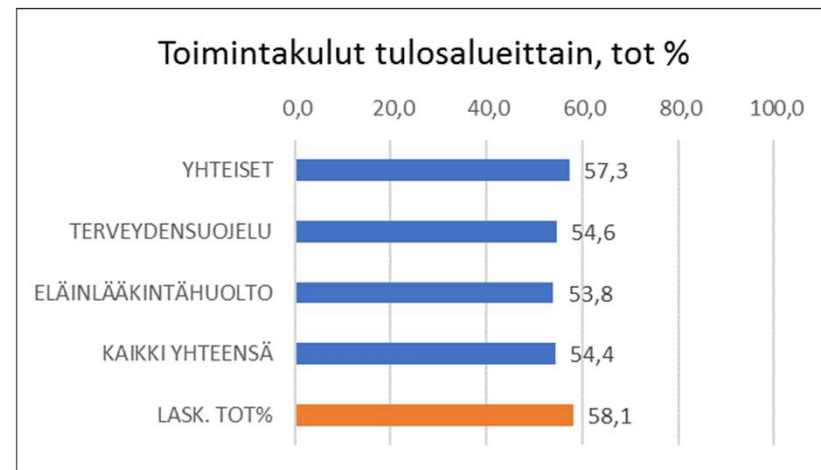
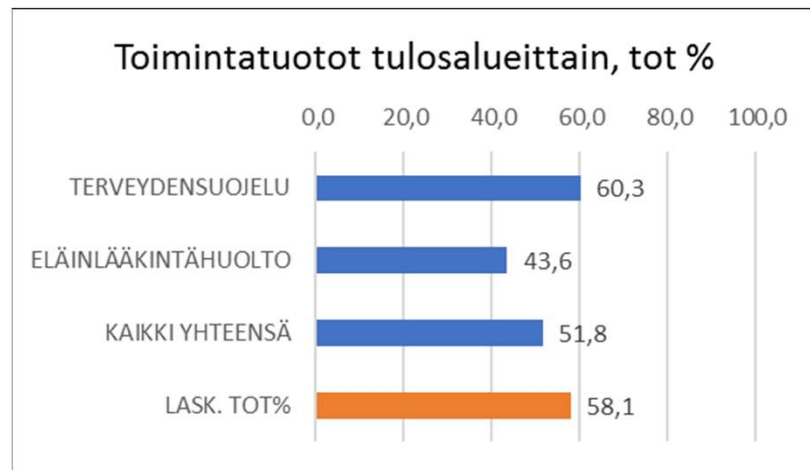
	TP2019	Voimassa oleva talousarvio 2020	Tot 01 - 07 2020	Tot-%	Ennuste
Tuloslaskelma 1 000 €					
Toimintatuotot	570	602	311	51,7 %	●
Myyntituotot	257	300	134	44,6 %	●
Maksutuotot	312	302	177	58,7 %	●
Muut toimintatuotot	0	0	1	0,0 %	●
Toimintakulut	-1 982	-2 148	-1 168	54,4 %	●
Henkilöstökulut	-1 532	-1 663	-941	56,6 %	●
Palvelujen ostot	-262	-286	-126	44,2 %	●
Aineet, tarvikkeet ja tavarat	-26	-29	-14	46,1 %	●
Muut toimintakulut	-163	-169	-87	51,2 %	●
Toimintakate 1	-1 413	-1 546	-857	55,4 %	●
Sisäiset erät	-128	-170	-99	58,0 %	●
Toimintakate 2	-1 541	-1 715	-955	55,7 %	●



laskennallinen TA:n toteumaprosentti 58,3 %

Ympäristöterveyskeskuksen toiminta	TA2020	Toteuma 2020	toteuma-%
Tarkastukset	923	379	● 41,1 %
Päätökset	165	664	● 402,4 %
Konsultaatio	3 310	2 036	● 61,5 %
Näytteenotto	790	380	● 48,1 %
Tilakäynnit	3 345	2 152	● 64,3 %
Vastaanottokäynnit	11 450	6 605	● 57,7 %

Ympäristöterveyskeskus



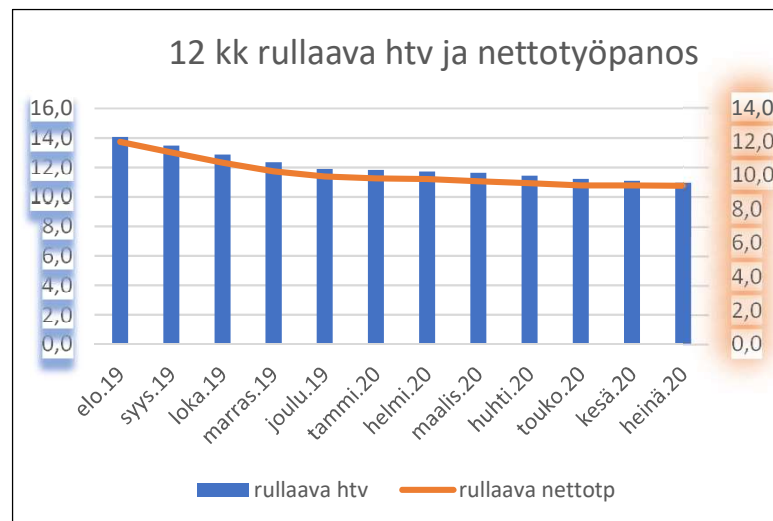
Ympäristöterveyskeskus– olennaiset poikkeamat

Toiminnan olennaiset poikkeamat ja toimenpiteet	
Poikkeama	Toimenpide
Tarkastusten ja vastaanottokäyntien alhainen määrä	Covid-19 helpotukset mahdollistavat toiminnan tehostamisen. Henkilöstölle on annettu ohjeet tarkastusten priorisoinnista. Suoriteseurannan perusteella tilanne on paranemassa. Vastaanottokäynneissä päästään ennusteen mukaan lähelle suunniteltua.
Näytteenoton alhainen toteuma	Kuten edellä ja painottuu tyyppillisesti kesään, ei toimenpiteitä. Ennuste parantunut toukokuusta 73 %

Talouden olennaiset poikkeamat ja toimenpiteet	
Poikkeama	Toimenpide
Toimintatuottoja kertynyt suunniteltua vähemmän	Yhteydessä tarkastusten määrään. Toimintaa priorisoidaan niin, että pyritään pääosin tekemään myös rästiin jääneet valvontatehtävät. Hankinnat rajoitettu vain välttämättömiin.

Verso

	TP2019	Voimassa oleva talousarvio 2020	Tot 01 - 07 2020	Tot-%	Ennuste
Tuloslaskelma 1 000 €					
Toimintatuotot	984	887	340	38,4 %	●
Myyntituotot	379	361	259	71,8 %	●
Tuet ja avustukset	605	526	81	15,4 %	●
Toimintakulut	-919	-887	-480	54,1 %	●
Henkilöstökulut	-674	-652	-386	59,2 %	●
Palvelujen ostot	-190	-181	-67	37,2 %	●
Aineet, tarvikkeet ja tavarat	-5	-10	-2	21,3 %	●
Muut toimintakulut	-50	-44	-25	56,1 %	●
Toimintakate	65	0	-140	***	●





KIIITOKSIA!